

OBRAZOVÉ PŘÍLOHY

1281	1282	1283	1284	1285	1286	1287	1288	1289	1290	1291	1292	1293	1294	1295	1296	1297	1298	1299	1300	1301	1302	1303	1304	1305	1306	1307	1308	1309	1310	1311	1312	1313	1314	1315	1316	1317	1318	1319	1320	1321	1322	1323	1324	1325	1326	1327	1328	1329	1330	1331	1332	1333	1334	1335	1336	1337	1338	1339	1340	1341	1342	1343	1344	1345	1346	1347	1348	1349	1350	1351	1352	1353	1354	1355	1356	1357	1358	1359	1360	1361	1362	1363	1364	1365	1366	1367	1368	1369	1370	1371	1372	1373	1374	1375	1376	1377	1378	1379	1380	1381	1382	1383	1384	1385	1386	1387	1388	1389	1390	1391	1392	1393	1394	1395	1396	1397	1398	1399	1400
------	------	------	------	------	------	------	------	------	------	------	------	------	------	------	------	------	------	------	------	------	------	------	------	------	------	------	------	------	------	------	------	------	------	------	------	------	------	------	------	------	------	------	------	------	------	------	------	------	------	------	------	------	------	------	------	------	------	------	------	------	------	------	------	------	------	------	------	------	------	------	------	------	------	------	------	------	------	------	------	------	------	------	------	------	------	------	------	------	------	------	------	------	------	------	------	------	------	------	------	------	------	------	------	------	------	------	------	------	------	------	------	------	------	------	------	------	------	------	------

POPISKY K VYOBRAZENÍM

Marie Pospíšilová, Výstavní činnost Jednoty ku povzbuzení průmyslu v Čechách

- 1 Medaile vytvořená k odměňování průmyslové výstavy z r. 1829, konanému v r. 1831. Model provedl Luigi Cossa a v Miláně ji razil L. Manfredi.
- 2 Neuskutečněné návrhy medailí pro odměňování průmyslové výstavy z r. 1829, zamítnuté Karlem Chotkem.
- 3 Vettors - litografie podle kresby Josepha Schulze: Interiér Španělského sálu s instalací průmyslových výrobků v r. 1833.
- 4 Vettors - litografie podle kresby Josepha Schulze: Interiér Německého sálu s instalací průmyslových výrobků v r. 1833.
- 5 C. Hennig - F. Klimsch - litografie podle kresby Josefa Führicha: návrh diplomu Jednoty k povzbuzení průmyslu v Čechách, 1833.
- 6 C. Hennig - F. Klimsch - litografie podle kresby Josefa Führicha: Denkbuch über die Allerhöchste Anwesenheit Ihrer k.k. Majestäten Franz I. und Caroline in Böhmen, Prag 1834, titulní list.
- 7 Korunovační hostina Ferdinanda V., detail panovnického stolu.
- 8 F. Wolf - litografie podle akvarelu Eduarda Gurka: Korunovační hostina Ferdinanda V. ve Vladislavském sále dne 7. září 1836, celek /sbírky Pražského hradu - PHO 3500/.

Milena Lamarová, Uměleckoprůmyslová muzea v 19. století jako iluze reformy průmyslu

- 9 Ignatius Taschner, Elektřina, 1900 /foto M. Šebek/.
- 10 Wilhelm Kaulbach, Vynález páry, asi karton pro fresku, kol. 1859 /foto M. Šebek/.
- 11 Nicolas Joseph Cugnot, parní lokomotiva, 1770-1771, Paříž, Musée du Conservatoire National des Arts et Métiers /foto M. Šebek/.
- 12 Robert Seymour, karikatura dopravy, kolorovaný lept, New York, The Metropolitan Museum of Art /foto M. Šebek/.
- 13 James Boydell, tahací stroj, 1857, Londýn, Science Museum /foto M. Šebek/.
- 14 Pierre Selmersheim, poškozená maketa automobilu pro soutěž obchodního domu Louvre, 1895 /foto M. Šebek/.
- 15 Anonymní návrh, kameninová kávová konvice, 1820. Výroba v Zell am Hamersbach /foto M. Šebek/.
- 16 Anonymní návrh, čajová konvice z bílé kameniny, cca 1840. Výroba Schlierbach bei Wächtersbach /foto M. Šebek/.
- 17 Anonym, Křestní projev u příležitosti výroby tisíce lokomotivy firmy Borsig v Berlíně, 1858, litografie /foto M. Šebek/.

- Marie Benešová, Hodnoty architektury 19. a počátku 20. století
- 18 Dům čp. 365 na nároží Národní třídy a Perlové ulice, I. V. Ullmann, 1866. Příklad hygienicky ještě nevybaveného domu /foto I. Adamík/.
 - 19 Dům na Janáčkově nábřeží, J. Zeyer, 1891. Příklad půdorysu se zárodkem trojtraktu s vyvinutým příslušenstvím.
 - 20 Dům v Pařížské ulici, J. Koula, 1903. Plně vyvinutý dispoziční a konstrukční trojtrakt. Byty pod uzavřením s úplným hygienickým vybavením.
 - 21 Příklad nájemného obytného domu z r. 1909, F. Kavalír. Příklad se zmenšeným světlíkem, úplným hygienickým vybavením. Dům má z jedné podesty přístupné 4 byty.
 - 22 Modernější typ půdorysu dvojtraktu z r. 1912, bez světlíku, v němž úplné hygienické příslušenství je přímo větráno.
 - 23 Příklady předmětů a instalací hygienického zařízení v domech, a-d obsažené v katalogu Rozpočtu staveb pozemních od Richarda Kusýna z r. 1892.

Lubomír Konečný, Umění, pára a elektřina

- 24 Horace Vernet, Nástrovní alegorické obrazy, 1838-1847, Paříž, a-c Palais Bourbon, Salle de la Paix.
- 25 Ernest Barrias, Alegorie elektřiny, 1889. Vystaveno na Exposition Universelle de 1889 v Paříži /nedochováno/.
- 26 Hans Canon, Alegorie páry, 1863, Karlsruhe, Staatliche Kunsthalle.
- 27 Hans Canon, Alegorie telegrafu, 1863, Karlsruhe, Staatliche Kunsthalle.
- 28 Carl Karger, Magnetismus /Allegorien und Embleme, I, Wien 1882, č. 34/.
- 29 Carl Karger, Elektřina /tamtéž, č. 35/.
- 30 Beneš Knüpfer, Fauni prchající před automobilem, cca 1905, Národní galerie v Praze /foto NG Zd. Matyáško/.
- 31 Franz Simm, Novověk /Allegorien und Embleme, I, Wien 1882, č. 4/.
- 32 Julius Schmid, Minulost, přítomnost, budoucnost /tamtéž, č. 6/.

Jan Hozák, Technika jako podívaná

- 33 Technika jako podívaná přímo divadelní. F. Křižík předvádí svou obloukovou lampu v dekoracích starého městského divadla v Plzni v srpnu 1881. Křižík je druhý zleva. Autor snímku není znám /repr. NTM V. Kodetová/.
- 34 Světelná fontána na Zemské jubilejní výstavě v Praze r. 1891, jak ji zachytil na svém akvarelu V. Jansa.
- 35 Plnění balónu ve vzduchoplavecké aréně na Zemské jubilejní výstavě r. 1891. Foto Bruner - Dvořák /repr. NTM V. Kodetová/.

- 36 Lety figurín naplněných plynem ozvláštňovaly balónové produkce. Foto Bruner - Dvořák, asi r. 1906 /repr. NTM V. Kodetová/.
- 37 Také tento snímek souvisí s technikou. Lidé, jimž zřítivší se aviatik zmizel z očí, najednou jako by nevěděli co se sebou. Bezradně a esamoceně bloumají po poli na Proseku. Foto ateliér Jelínek, Královské Vinohrady /repr. NTM V. Kodetová/.

Jan Pömerl, Scénické osvětlování a česká společnost 2. poloviny 19. století

- 38 Elektrické "galvanické" slunce. Reprodukováno z knihy M. J. Moynet: A l'envers du théâtre. Machine et décorations. Paříž 1888. reed. Ženeva 1973 /foto J. Pömerl/.
- 39 Plynové jevištní hořáky. Reprodukováno z téže publikace /foto J. Pömerl/.

Vojtěch Lahoda, Létání technické a duchovní: umění a aeronautika na konci 19. a počátku 20. století

- 40 Josef Mařatka, Studie k pomníku Santose Dumonta I, sádra, 1903-4, uměl. pozůstalost /foto J. Hampl/.
- 41 Josef Mařatka, Studie k pomníku Santose Dumonta II, sádra, 1903-4, Národní galerie v Praze /foto J. Hampl/.
- 42 Josef Mařatka, Studie tanečnice O. Gzovské, bronz, 1914, Národní galerie v Praze /foto J. Hampl/.
- 43 Max Ernst, Koláž, 1920 /foto J. Hampl/.

Roman Prahel, František Kupka a chronofotografie

- 44 Neznámý autor, Triumf pokroku, Rudé květy 1904 /foto NG/.
- 45 František Kupka, Takové jsou volební řády, Rudé květy 1905-6 /foto NG/.
- 46 Gibson, Gentlemanovo dilema, kolem 1900 /foto NG/.
- 47 František Kupka, Jezdci, kolem 1909, Paříž, Musée national d'art moderne /foto NG/.

36
37
38
39
40
41
42
43
44
45
46
47
48
49
50
51
52
53
54
55
56
57
58
59
60
61
62
63
64
65
66
67
68
69
70
71
72
73
74
75
76
77
78
79
80
81
82
83
84
85
86
87
88
89
90
91
92
93
94
95
96
97
98
99
100

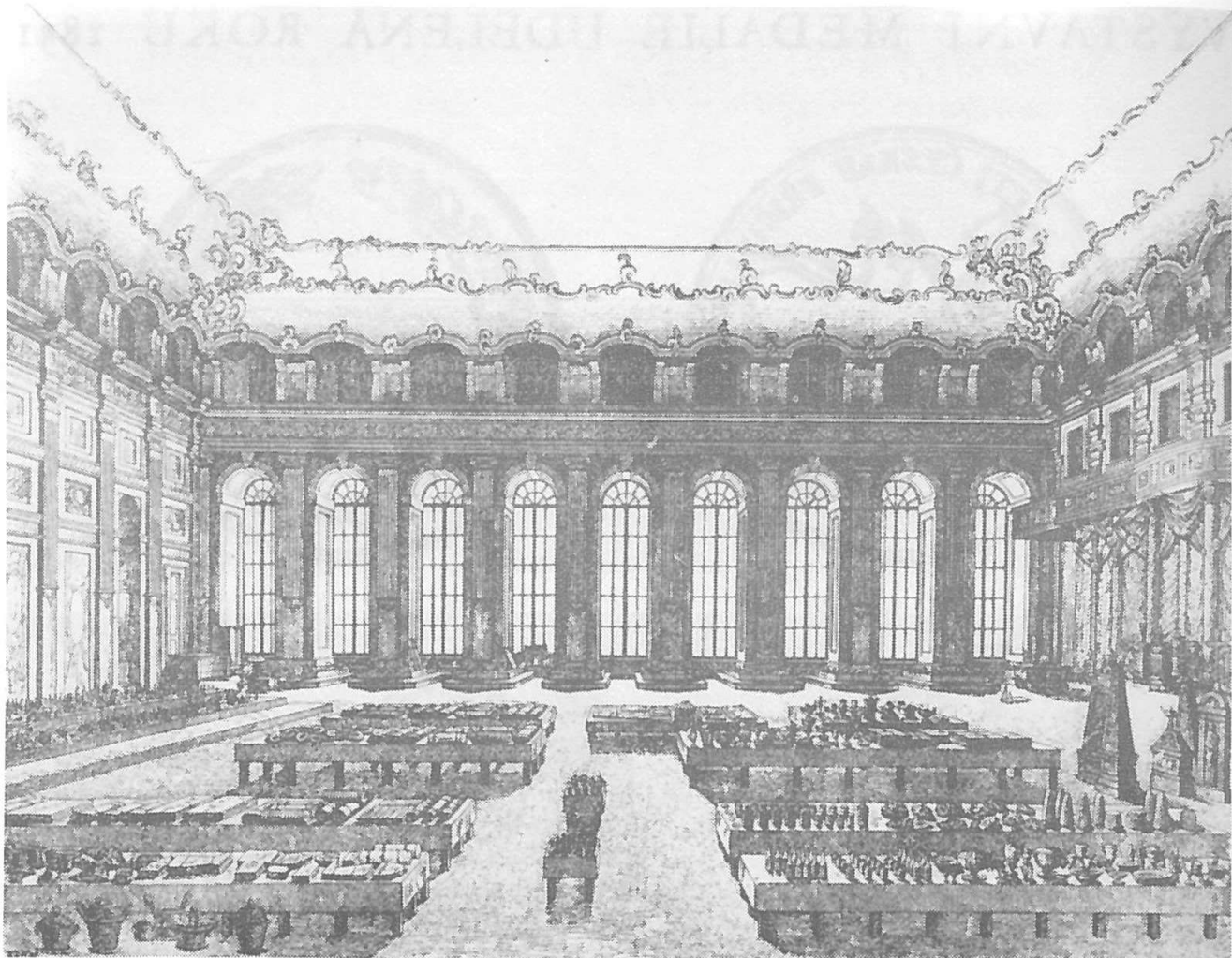
VÝSTAVNÍ MEDALIE UDĚLENÁ ROKU 1831.¹



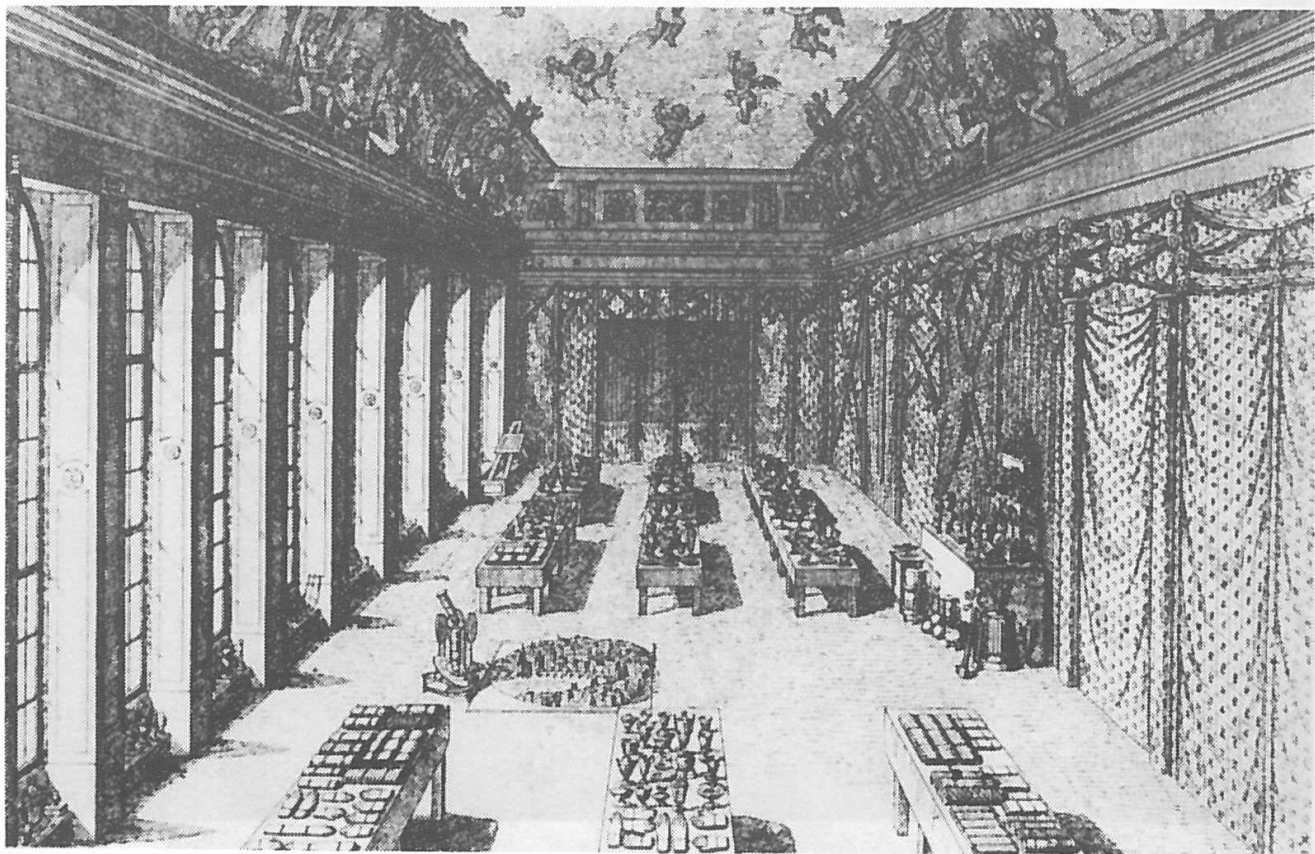
2



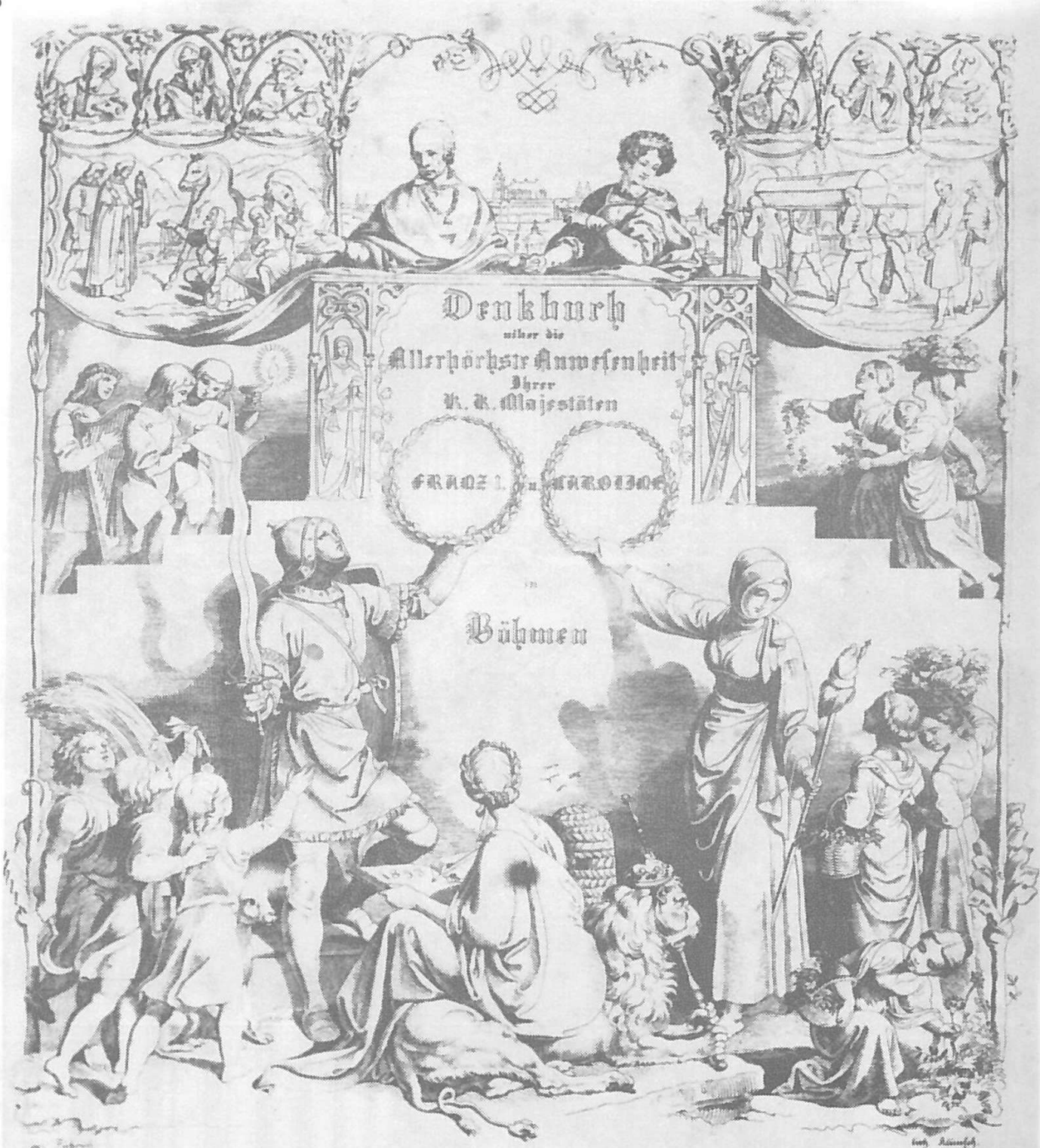
3



4

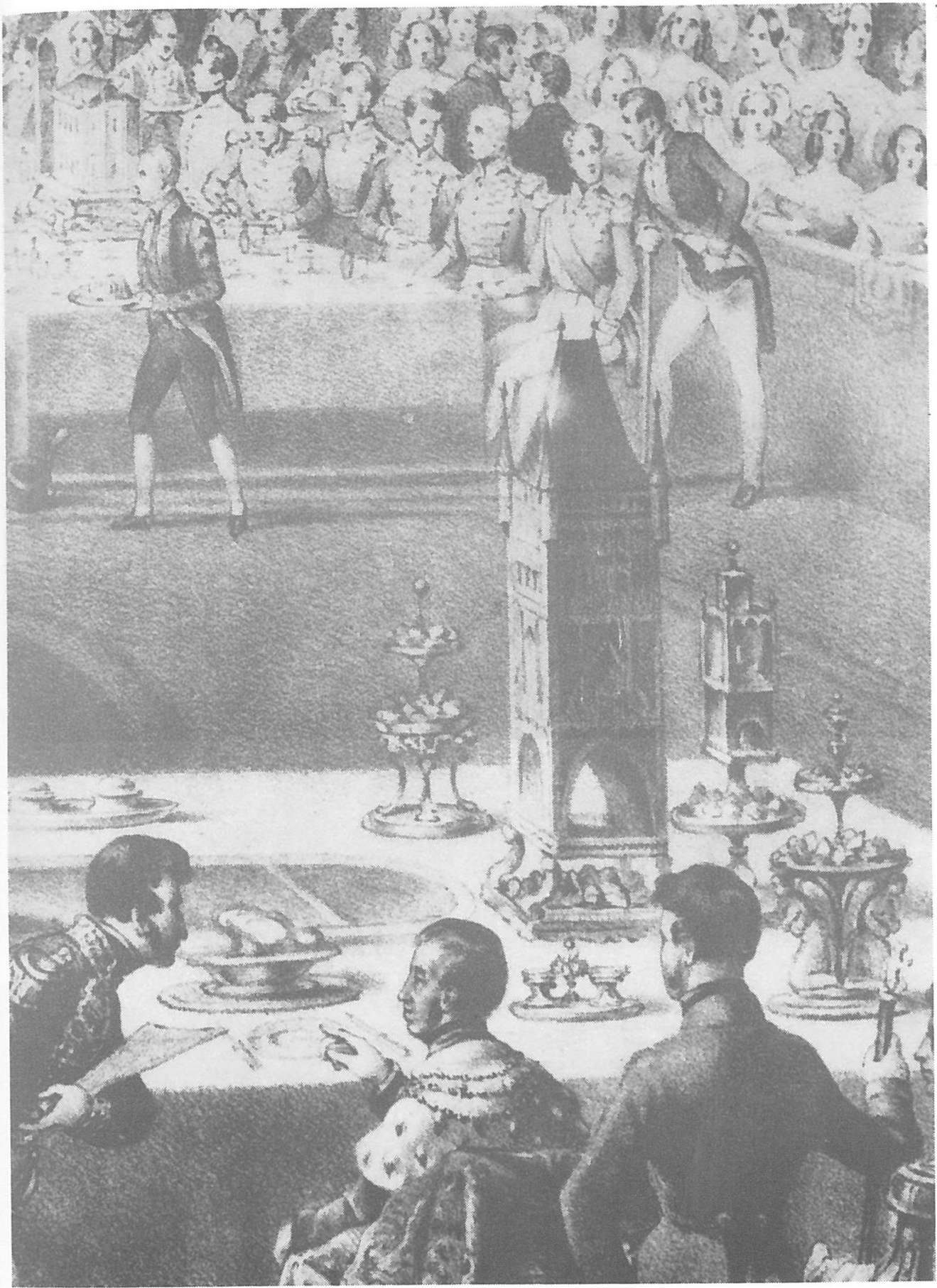


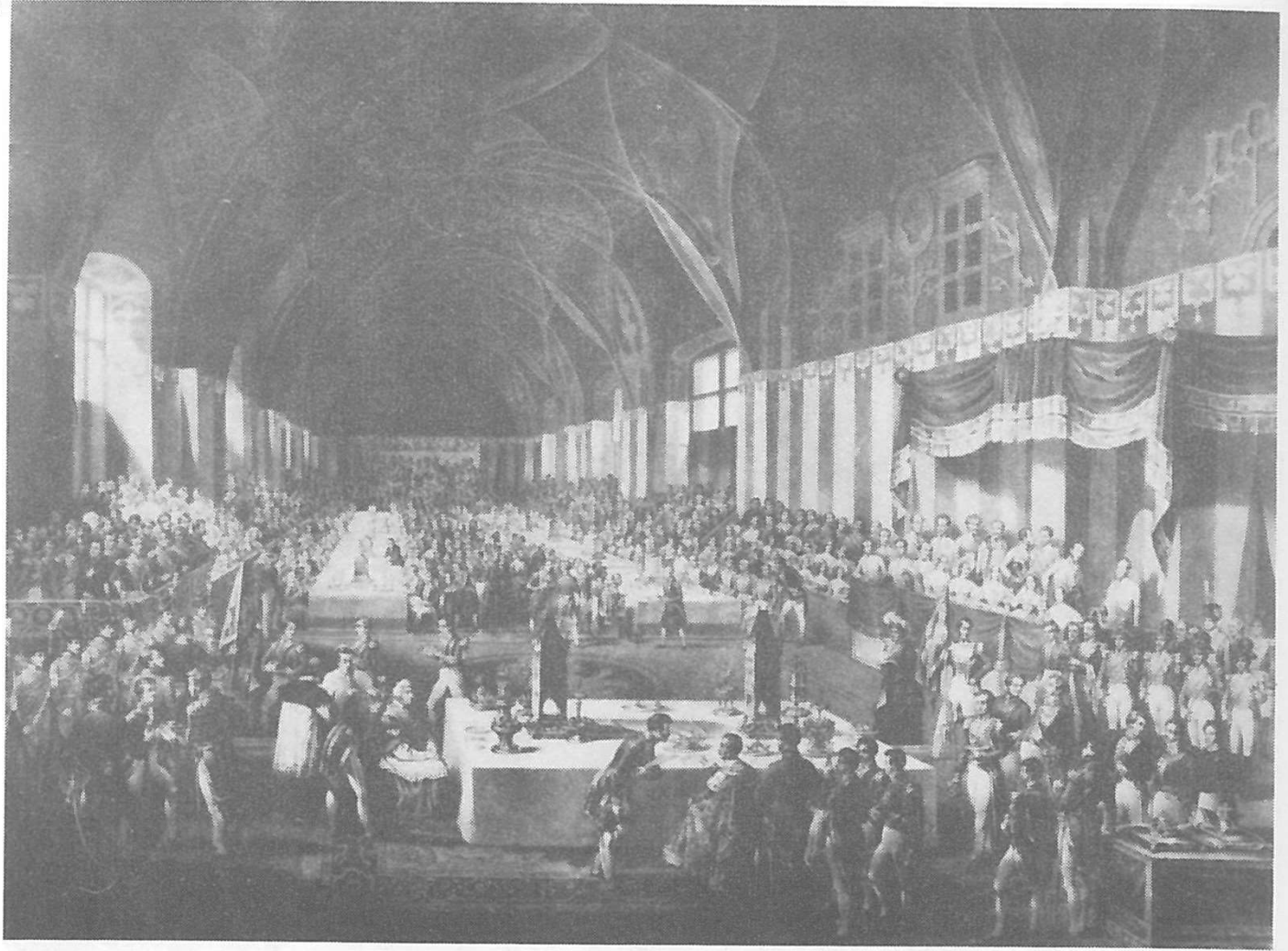




Prag, 1834.

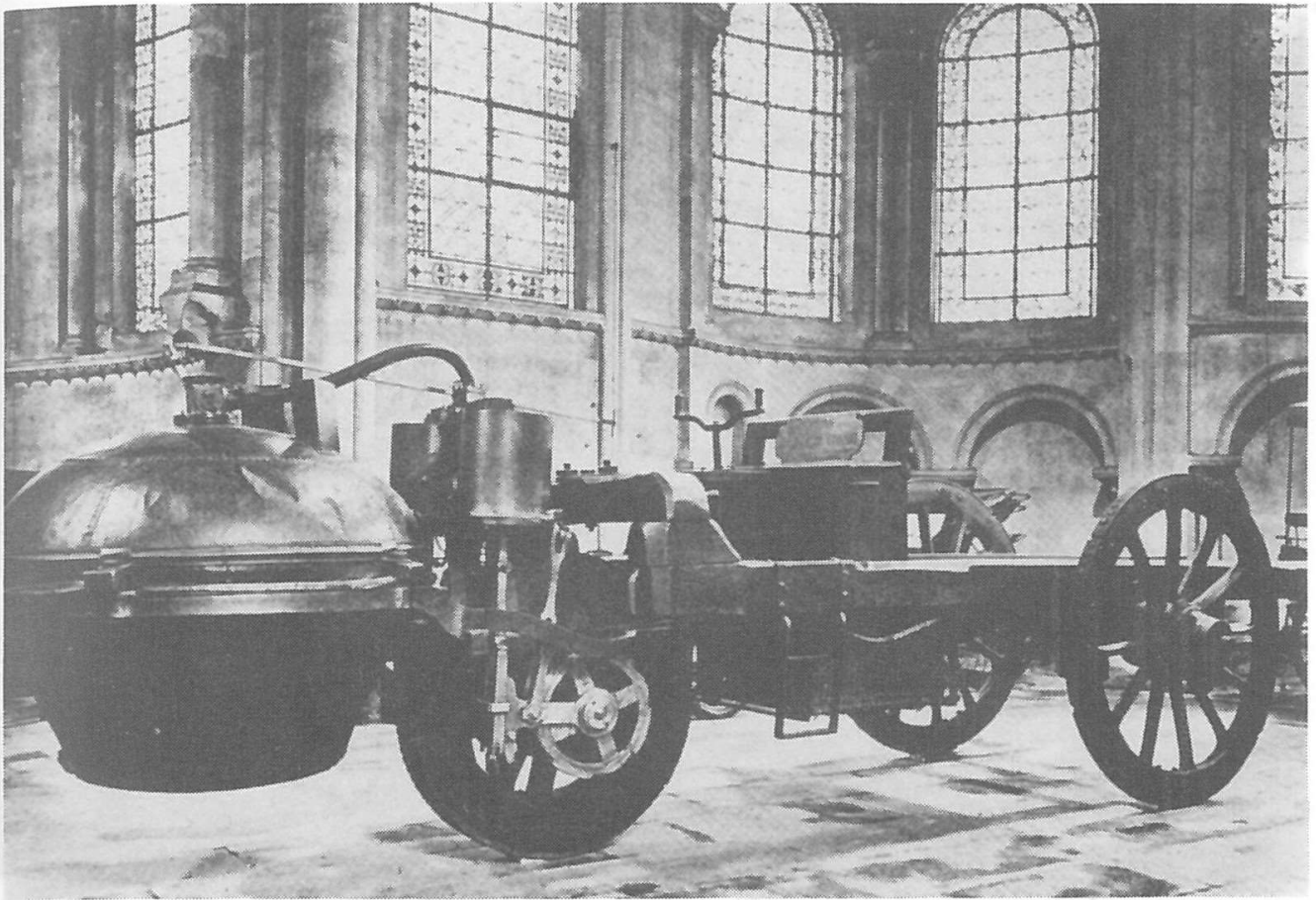
L. Gumpel 666

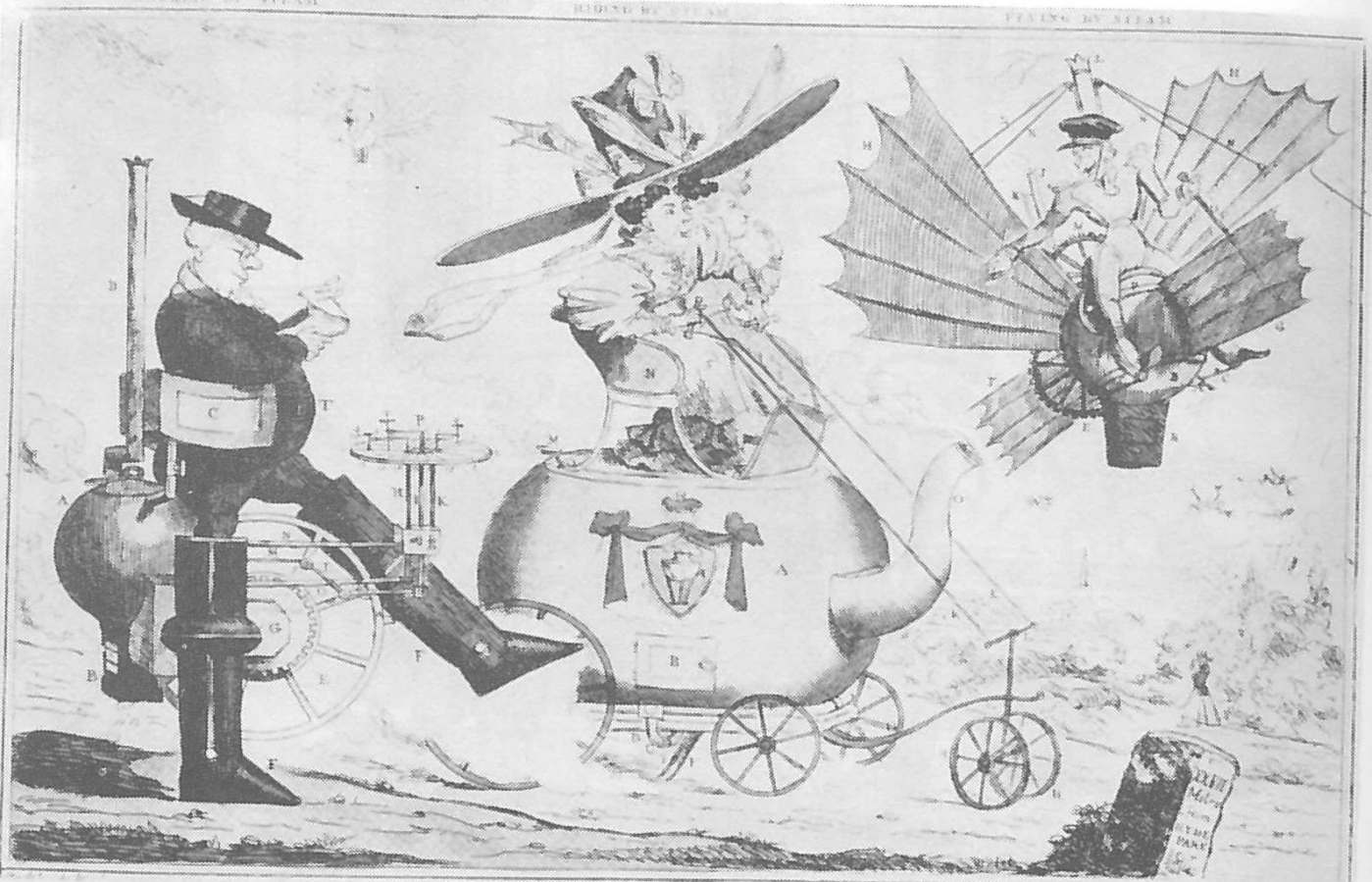






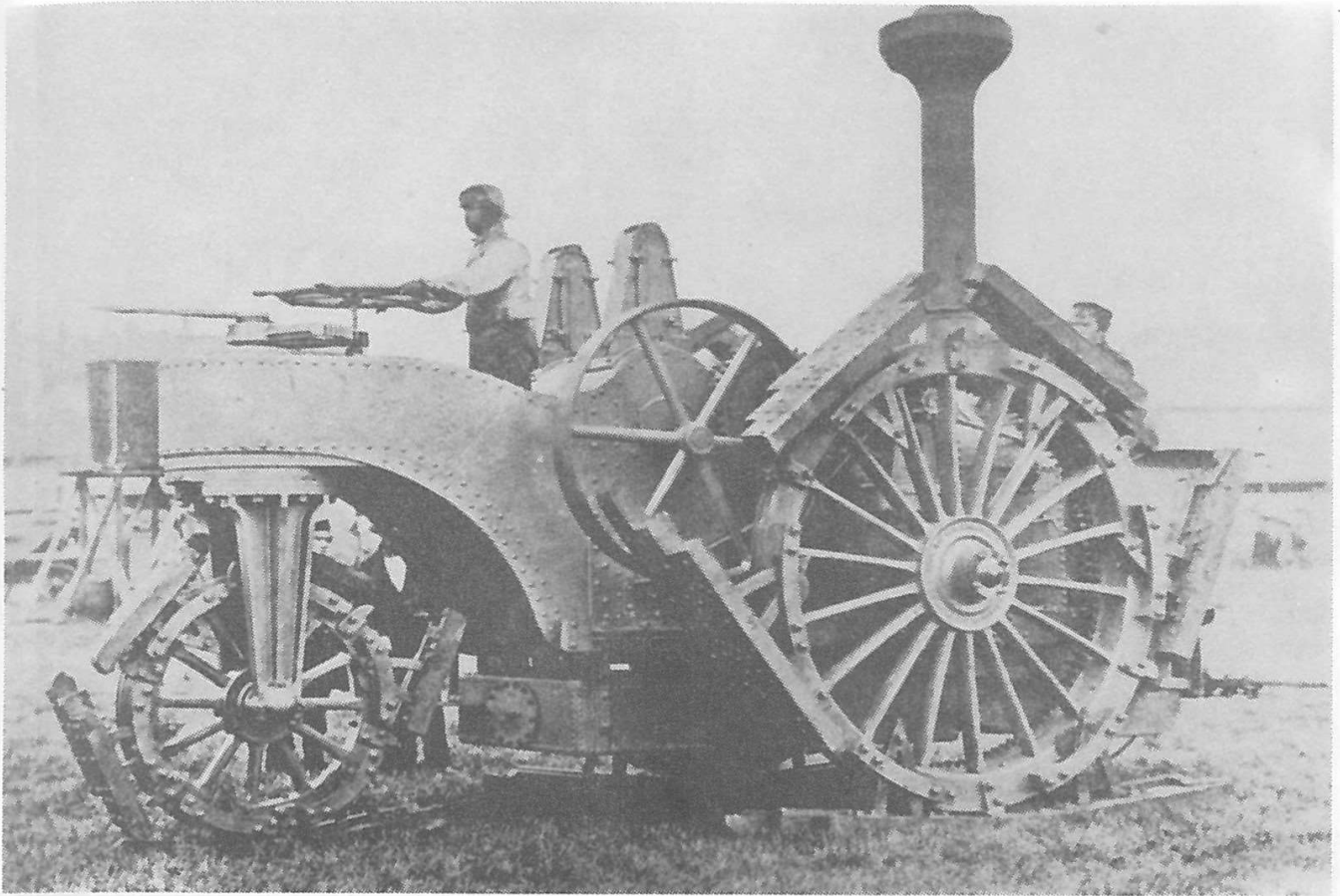


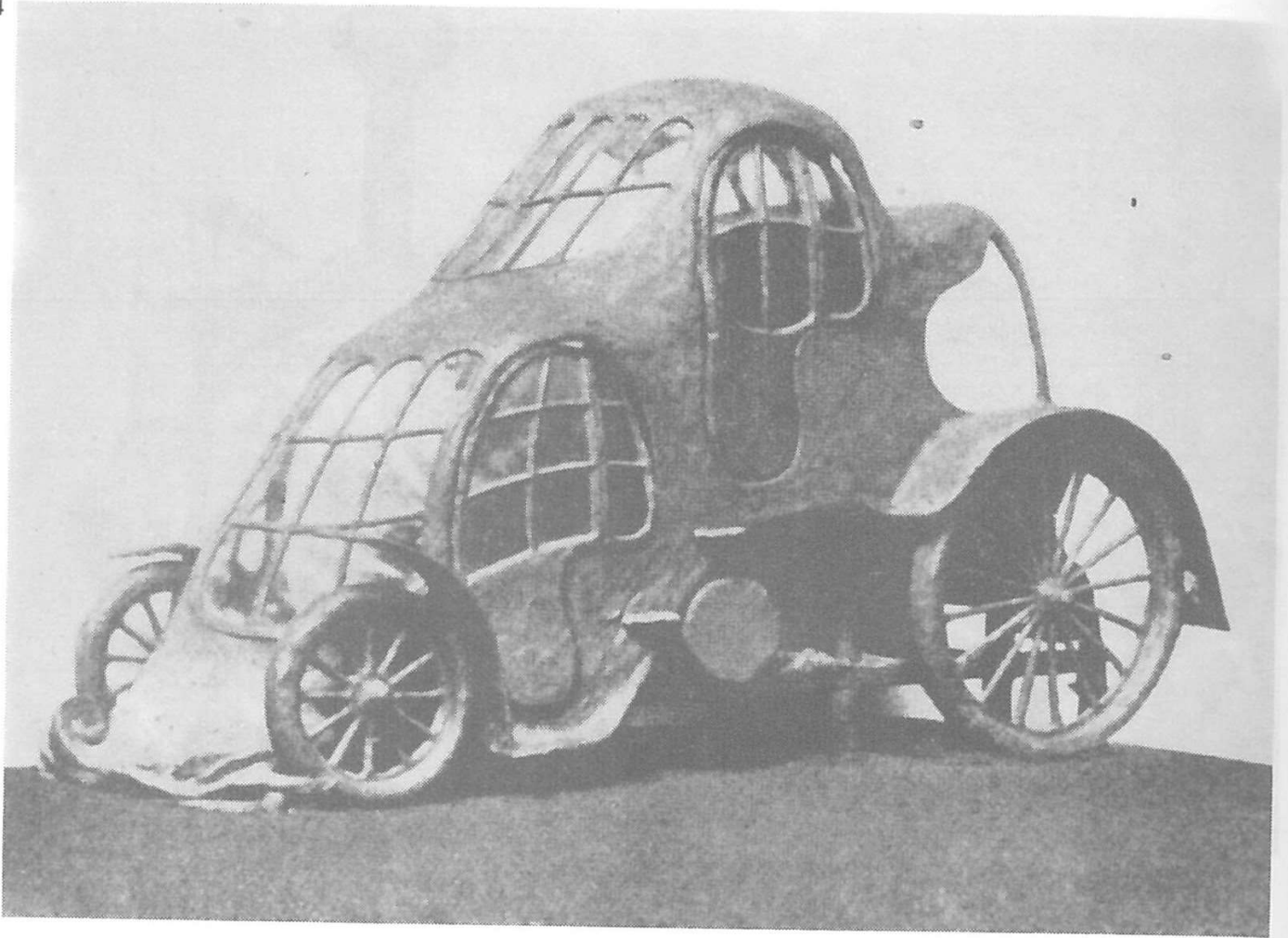




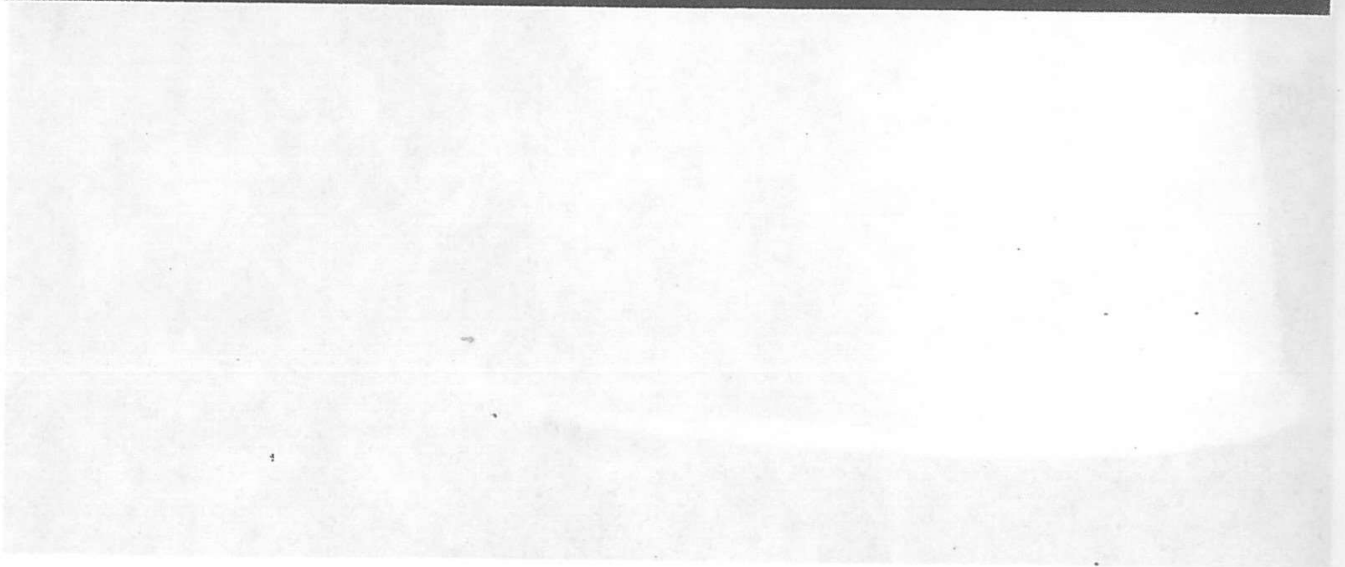
Such is the Ladies' Vehicle for the present, to which we have added the convenience of a Steam-bicycle. See the next Number of the Edinburgh Review.

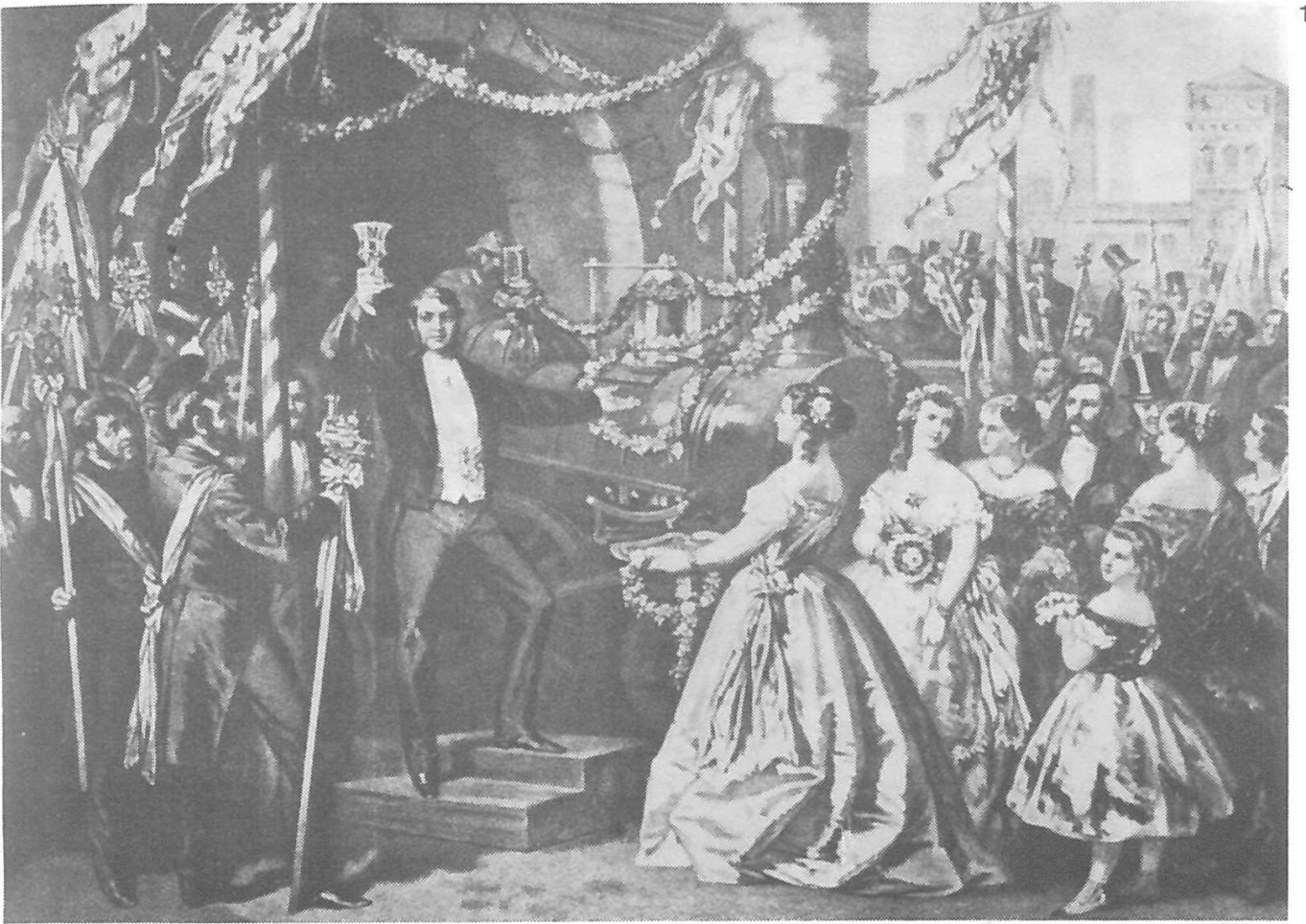
[LOCOMOTION.]







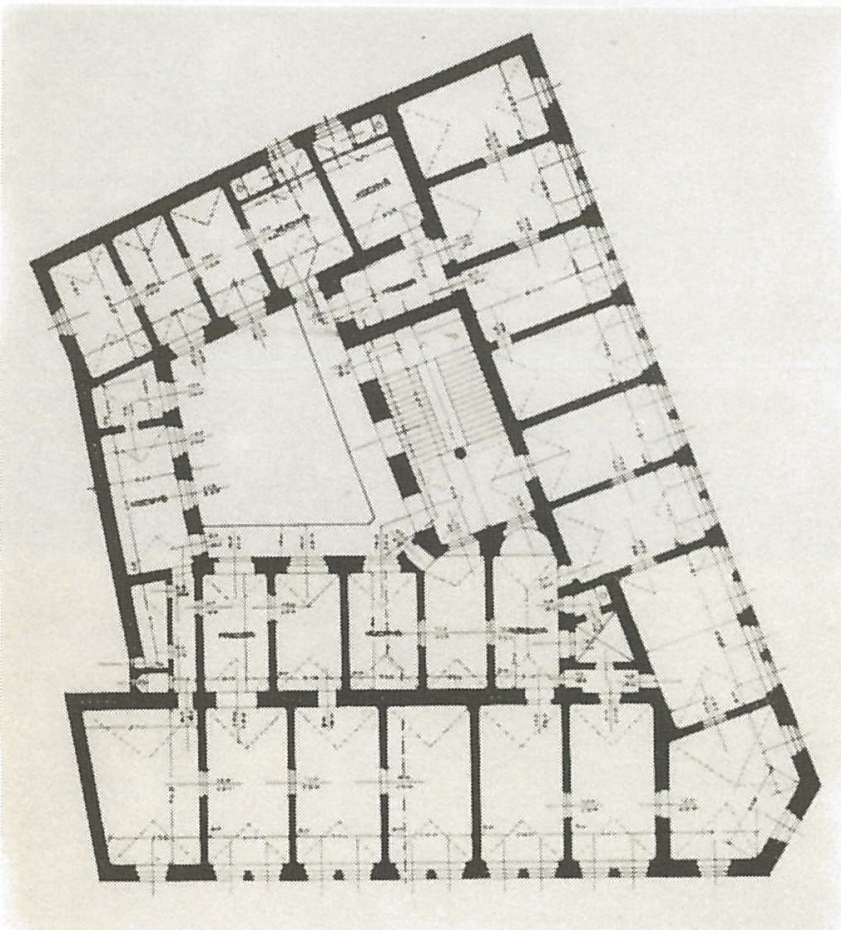


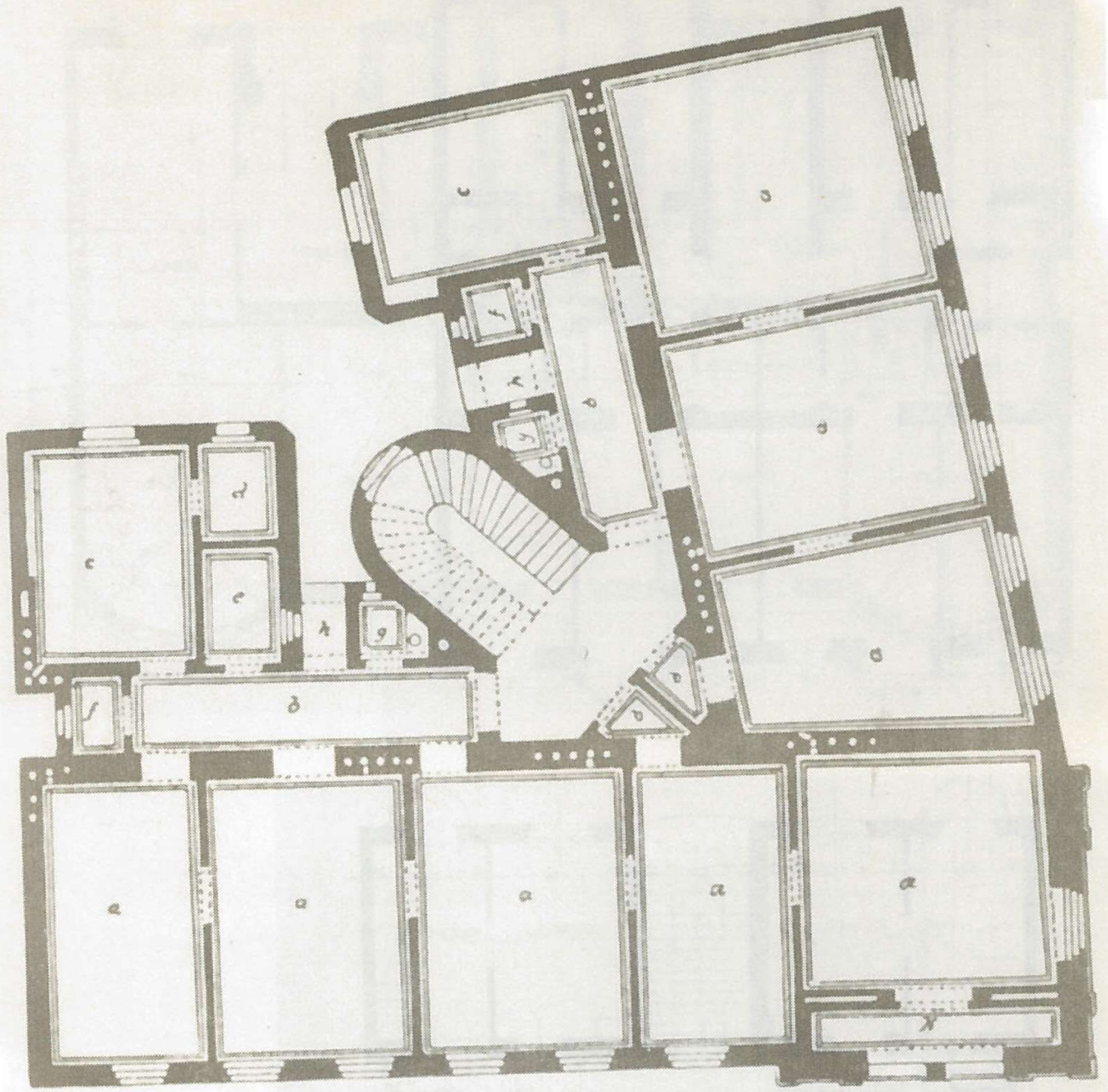


18 a

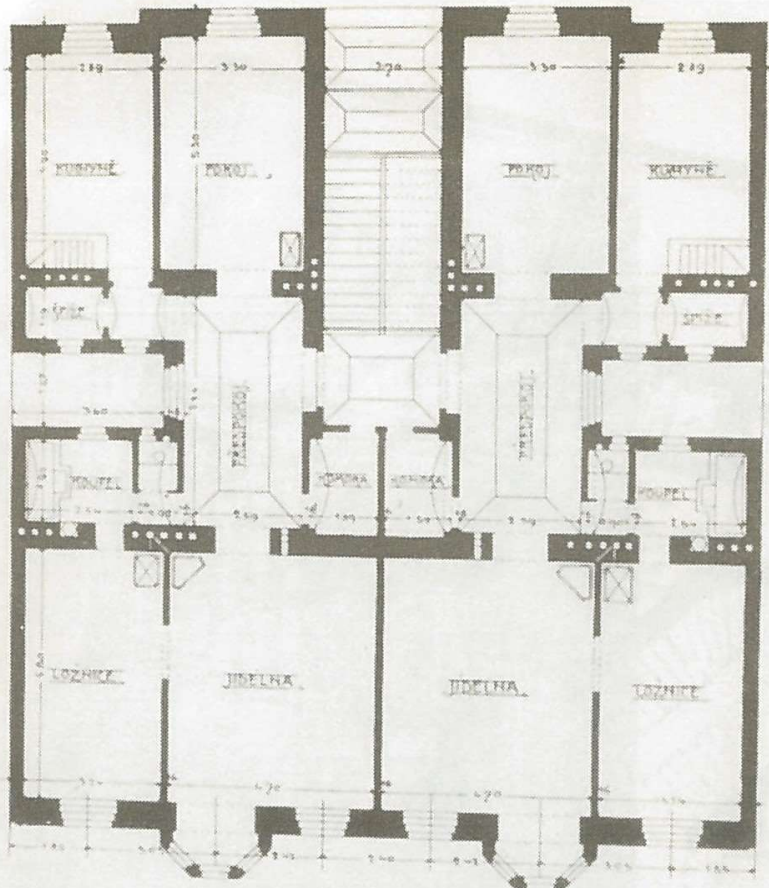


18 b

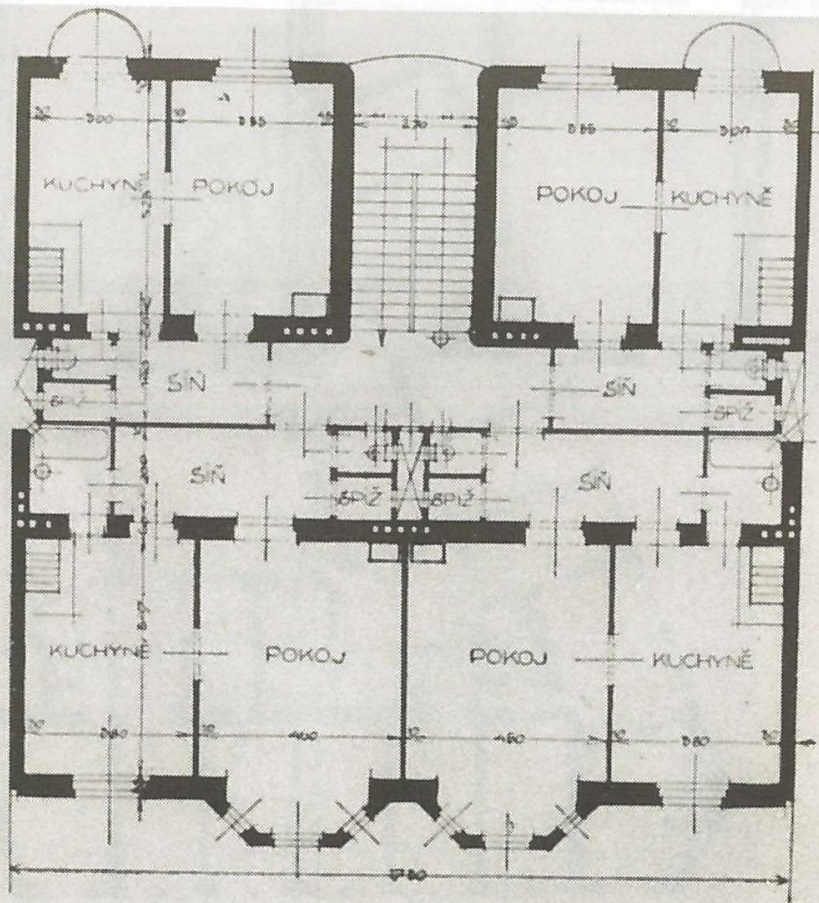


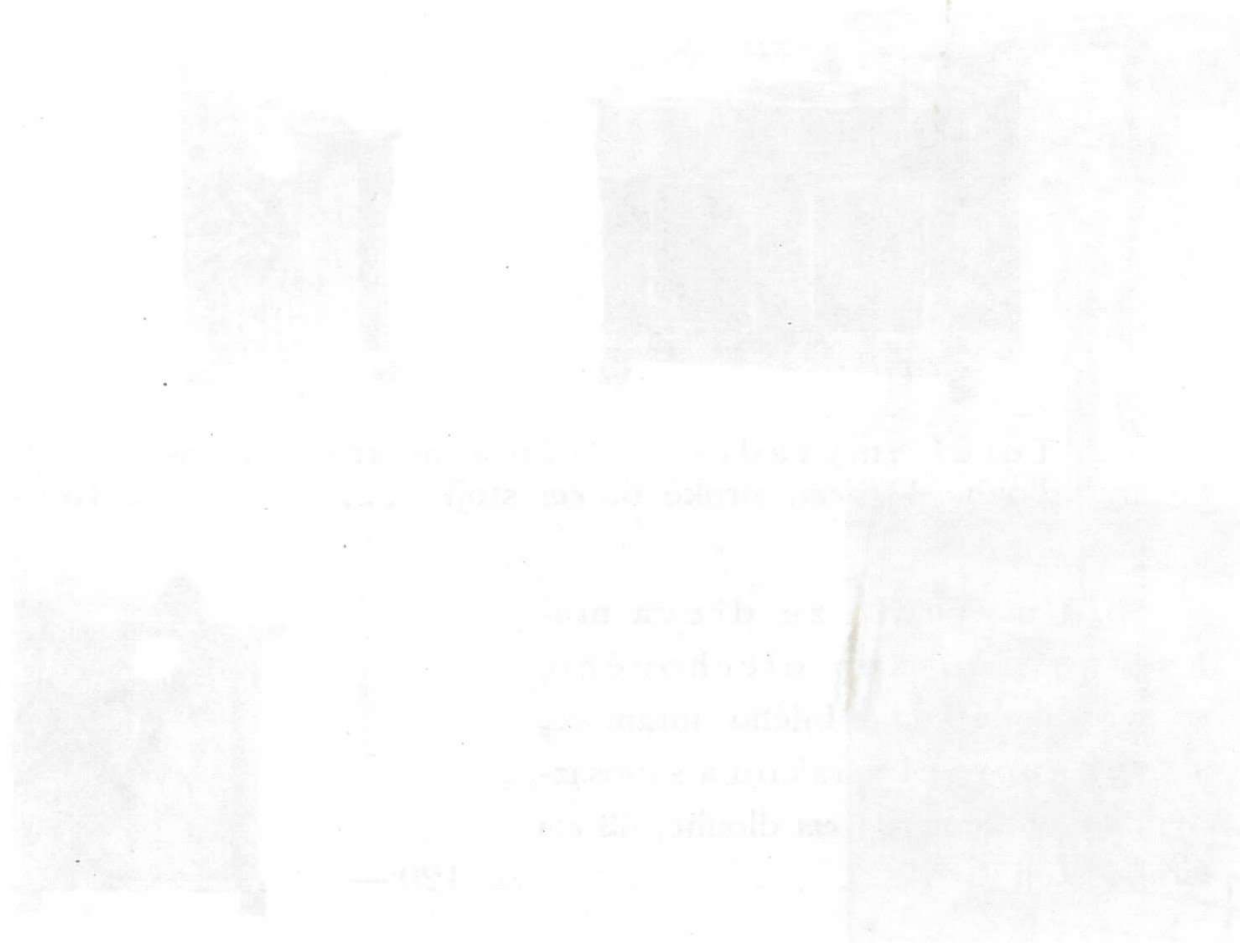
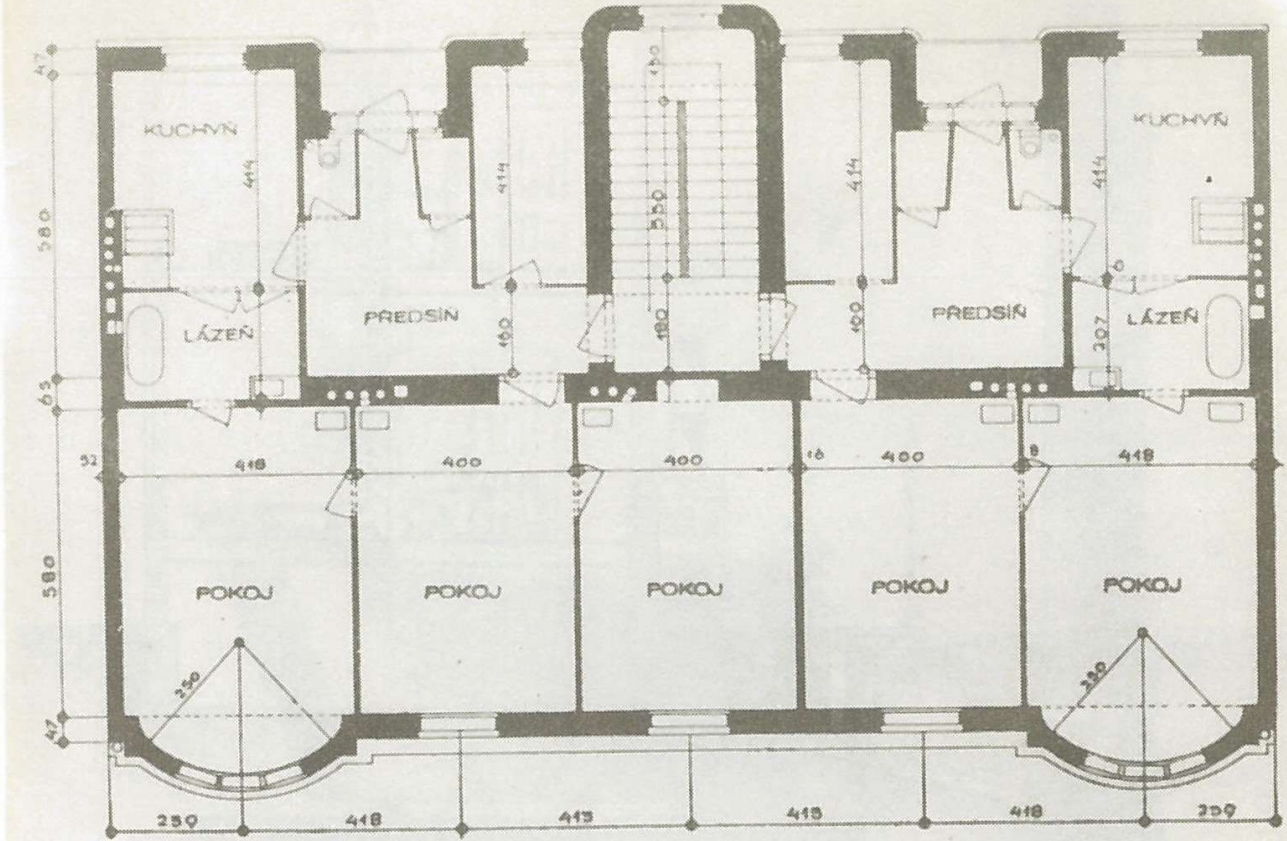


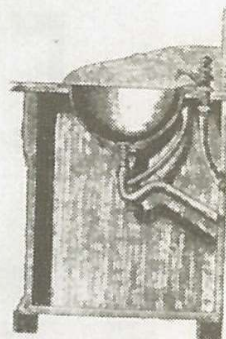
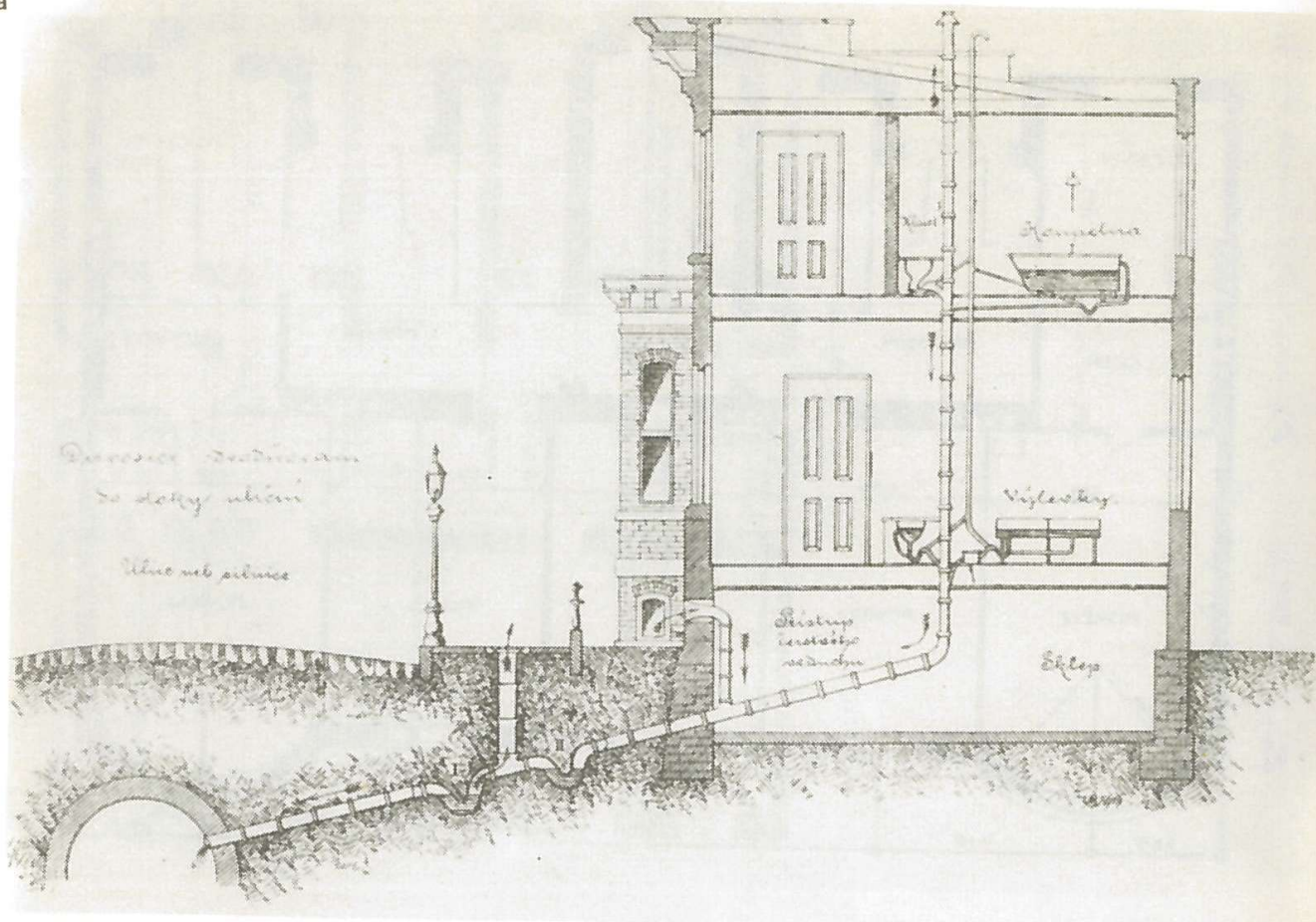
20



21

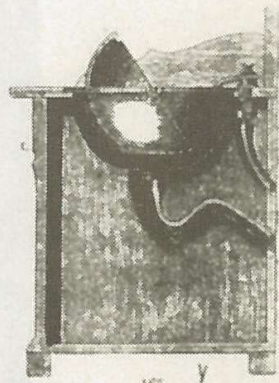


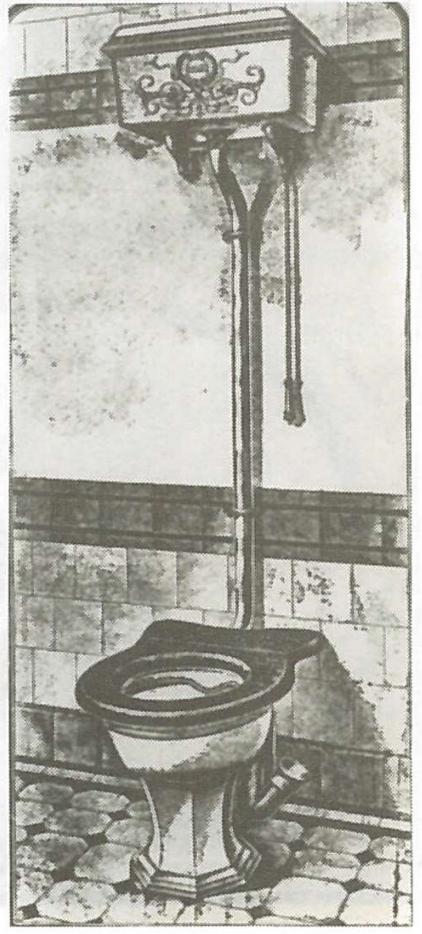
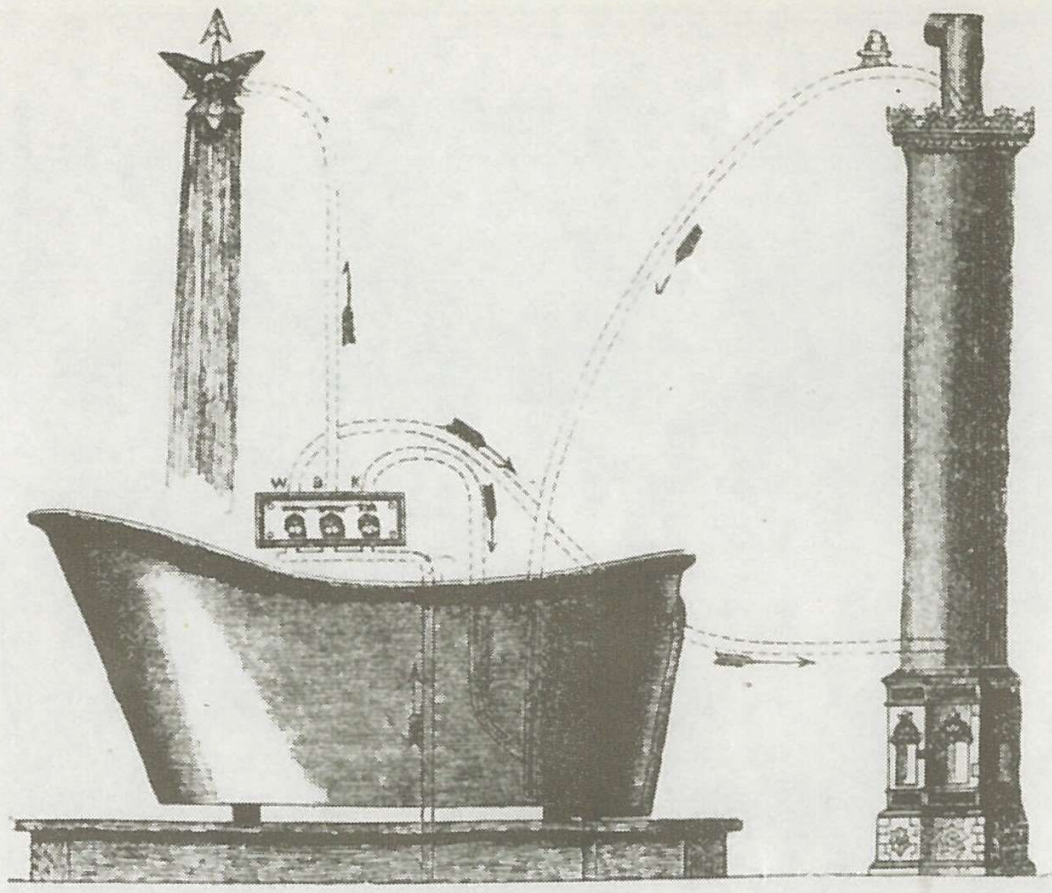




2. Totéž umyvadlo se dvěma mísami stejné fačony; dlouhé 116 cm, široké 63 cm stojí 130.—

3. Umyvadlo ze dřeva mahagonového neb ořechového, se svrchní deskou z bílého mramoru, s přehupovací miskou a s mosazným kohoutkem, 94 cm dlouhé, 63 cm široké stojí zl. 120.—



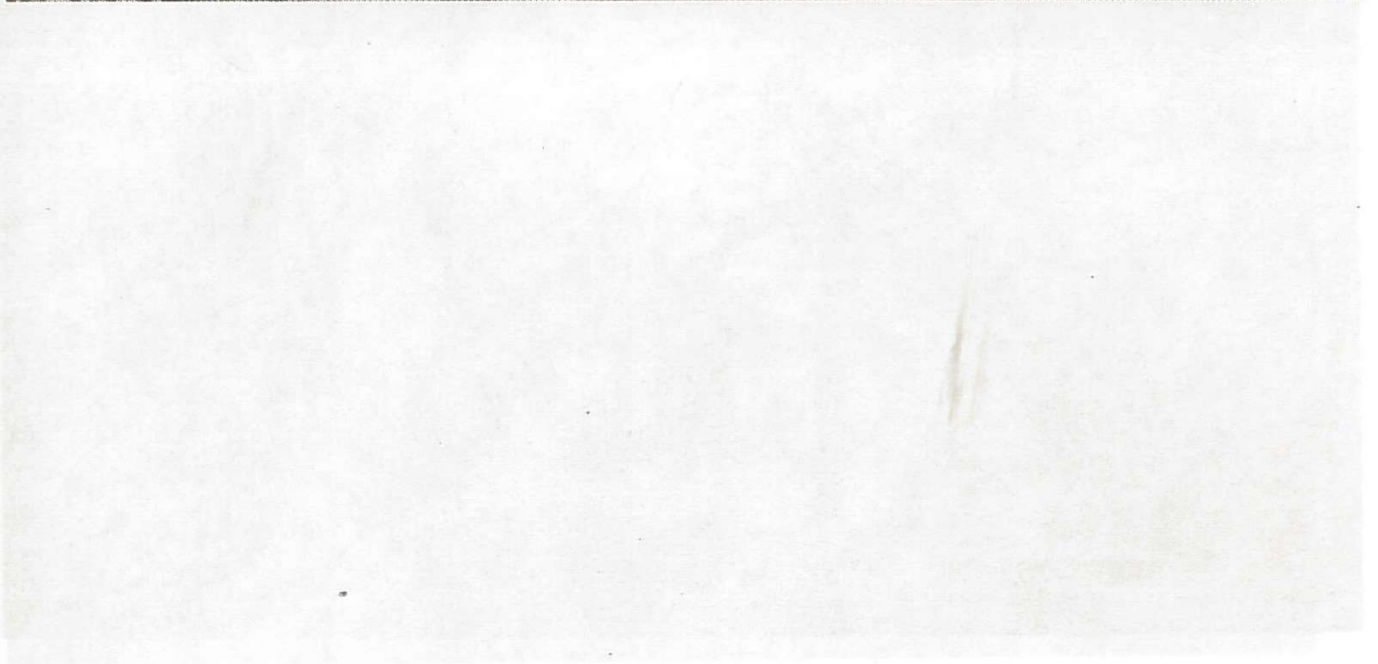


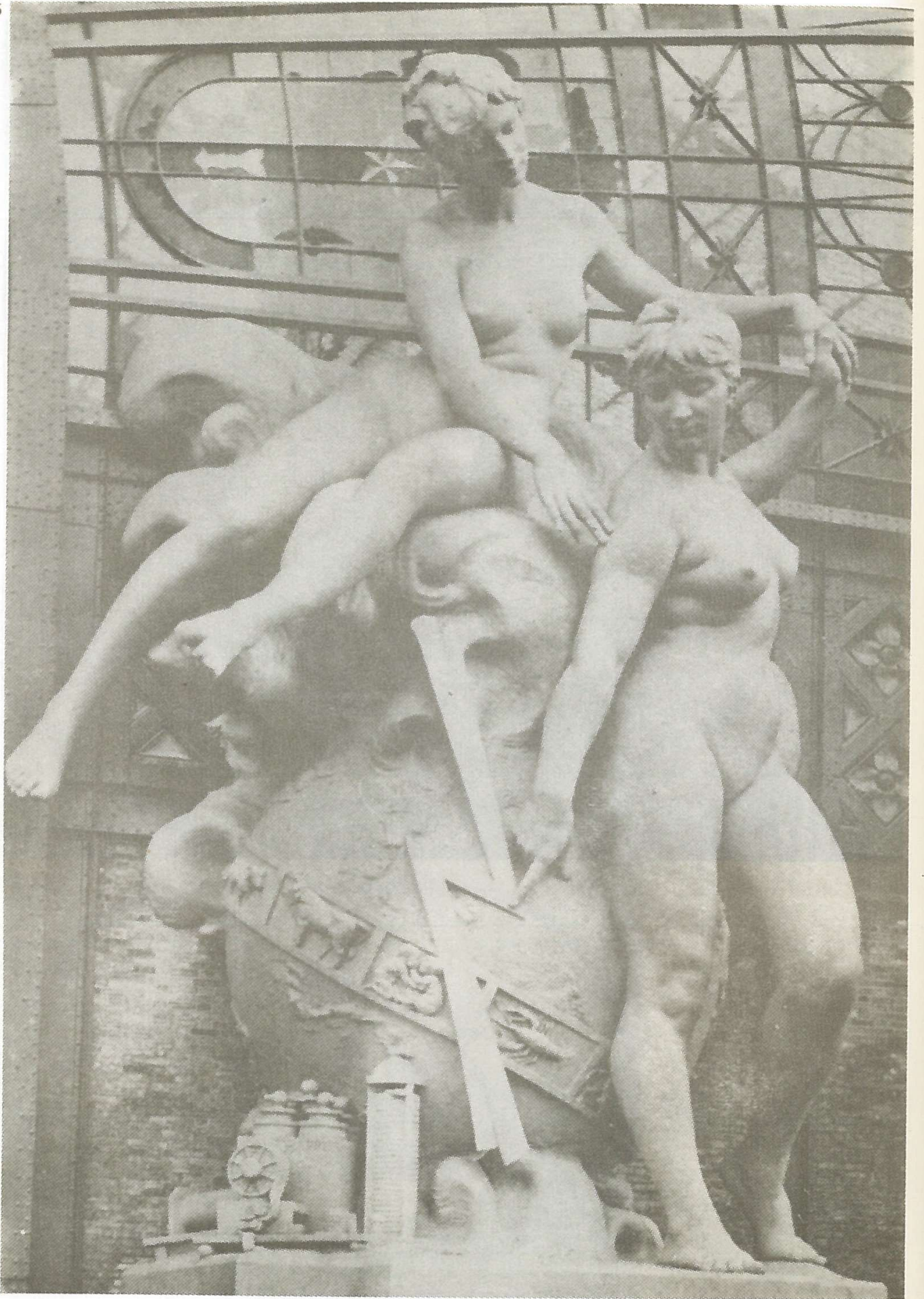
24 a



24 b









28
29



30



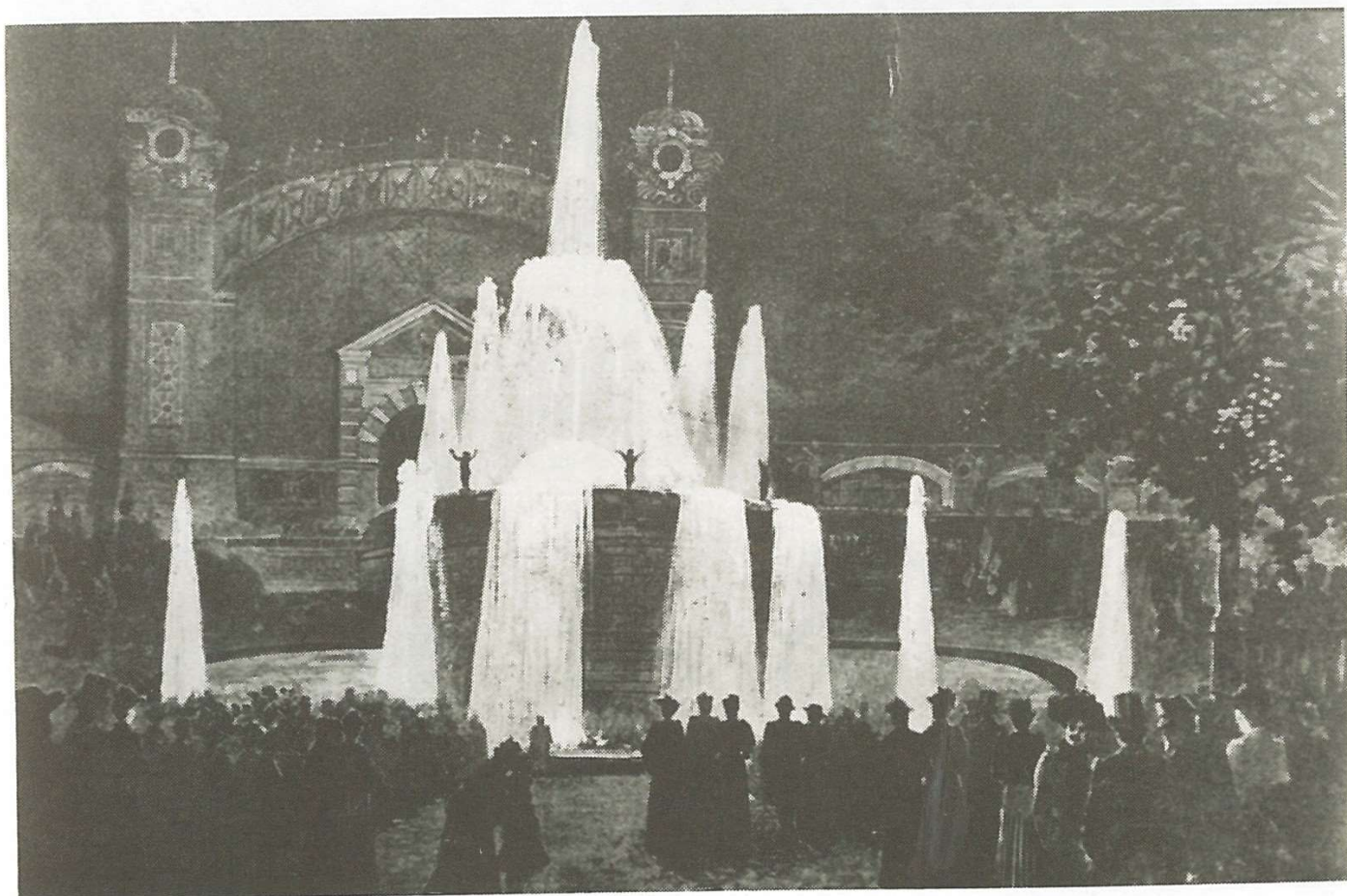
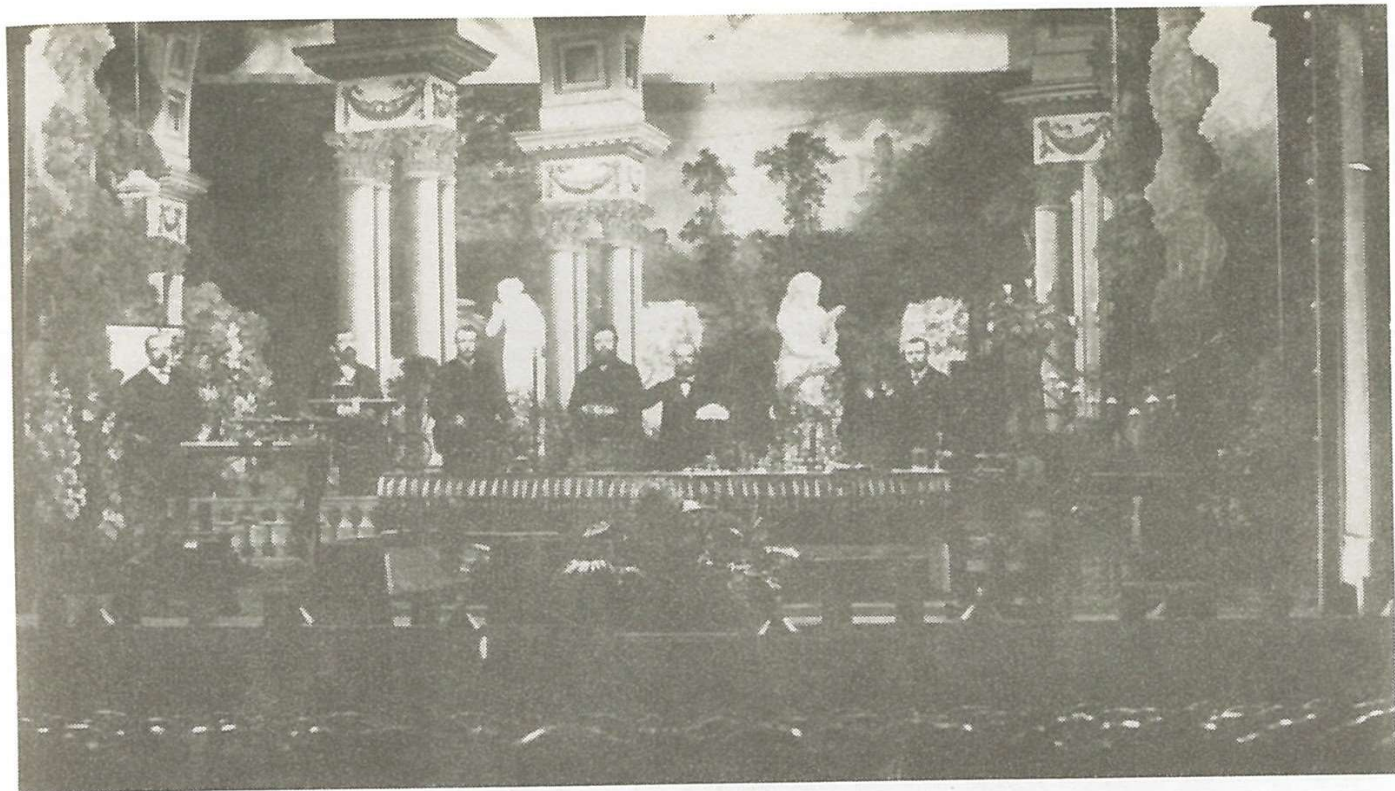




En passé, le présent, avenir.

Vergangenheit, Gegenwart, Zukunft.

Past, Present, Future.



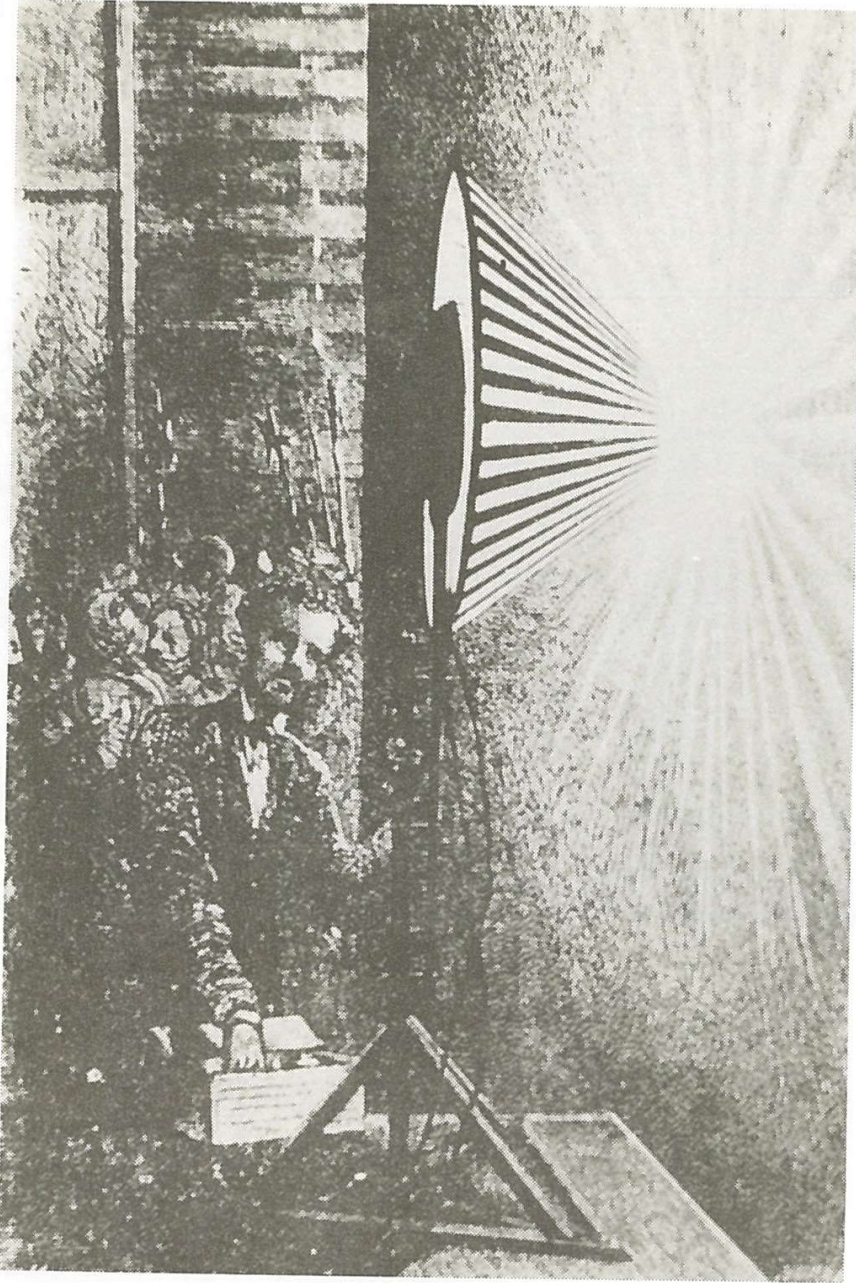
35



36







39 n'a-t-on pas eu à déplorer d'accidents de ce genre! On

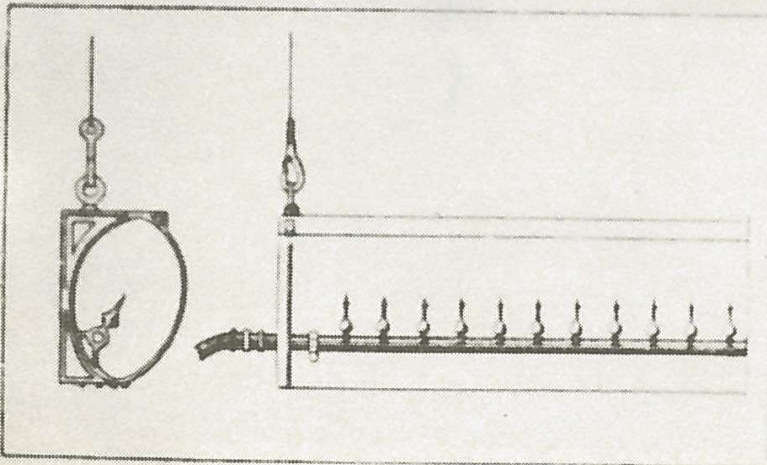


Fig. 25. — Détail d'une lampe.







