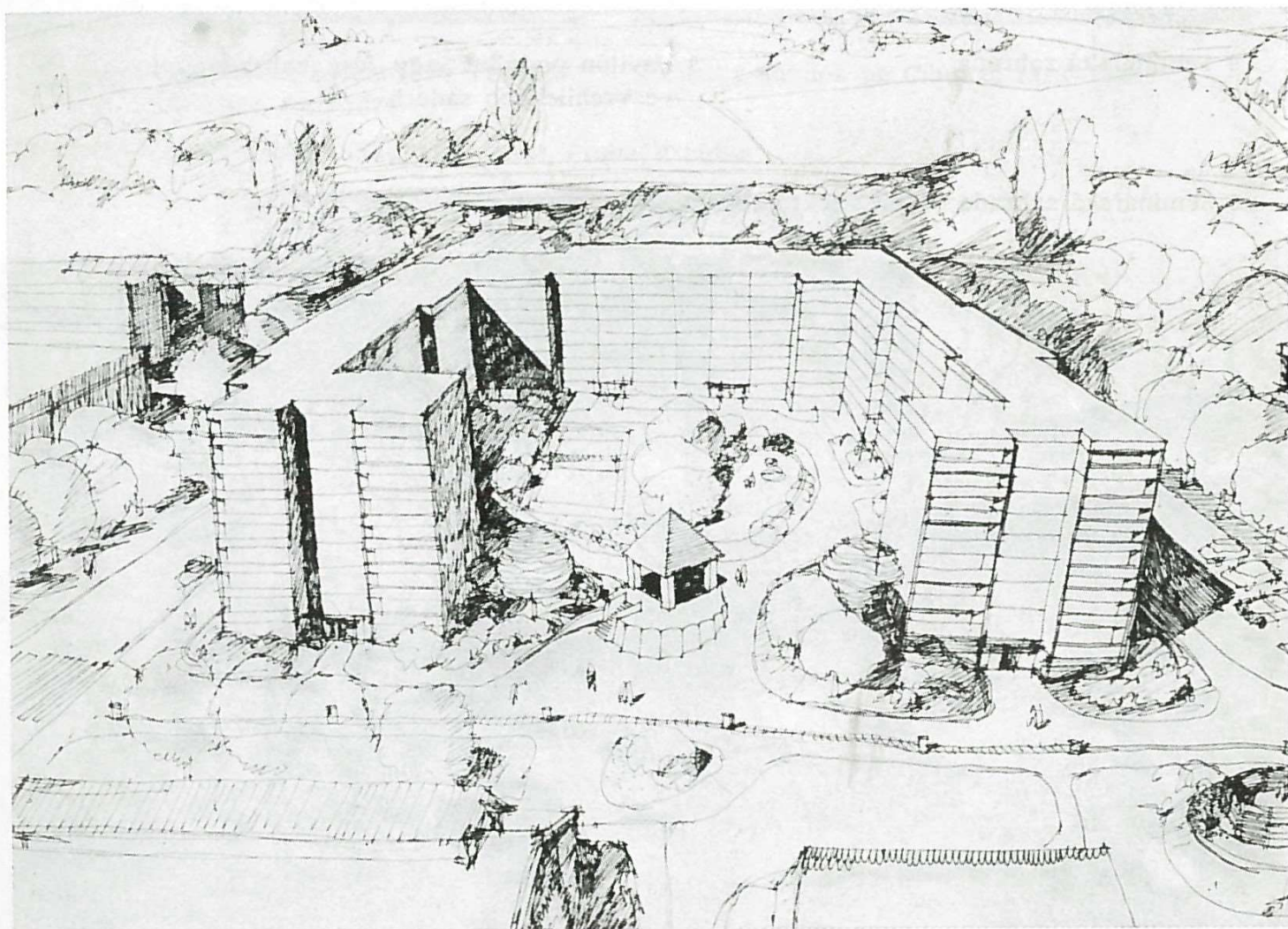


1 Reliéf na trafostanici na okraji Jižního Města

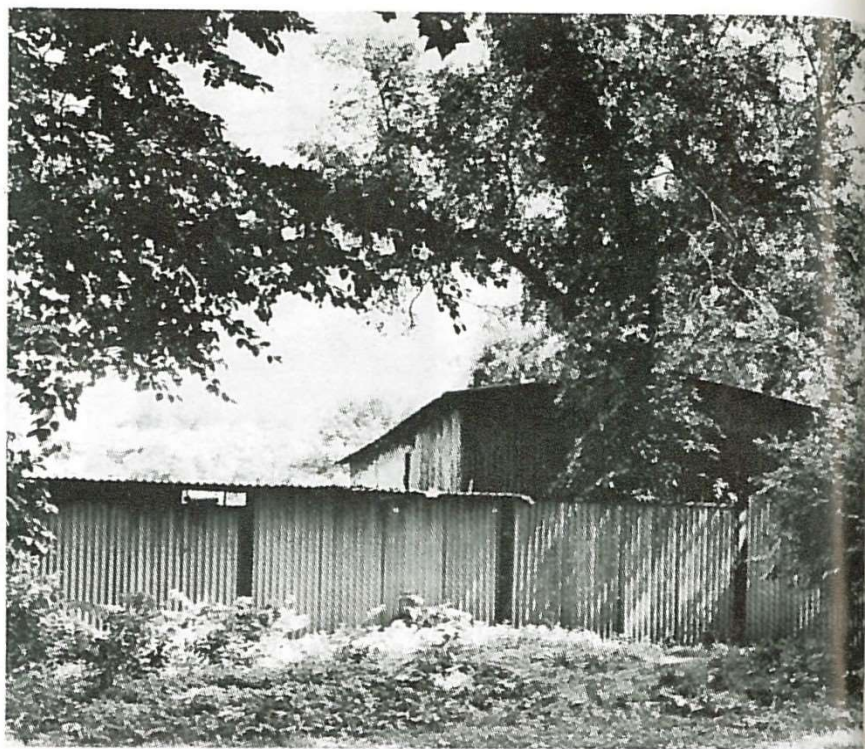
2 Parková úprava – Jižní Město-Háje

3 Jihozápadní Město-Stodůlky, parková úprava vnitrobloku





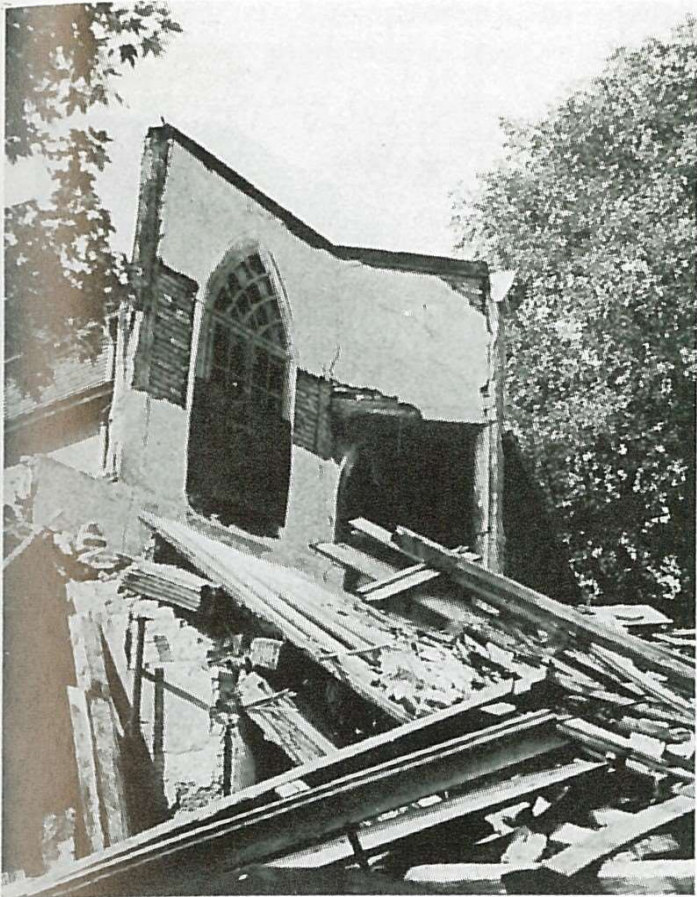
4 Seminářská zahrada



5 Pavilón podniku Sady, lesy, zahradnictví
ve Vrchlického sadech

6 Seminářská zahrada — „architektonické doplňky“





7 Zahradní pavilón, kolem 1810. Praha, Starý Bubeneč, foto 1976



8 Čínský pavilón na Cibulce, 1818–1824

9 Socha Diany, 1813–1824, Praha, Cibulka





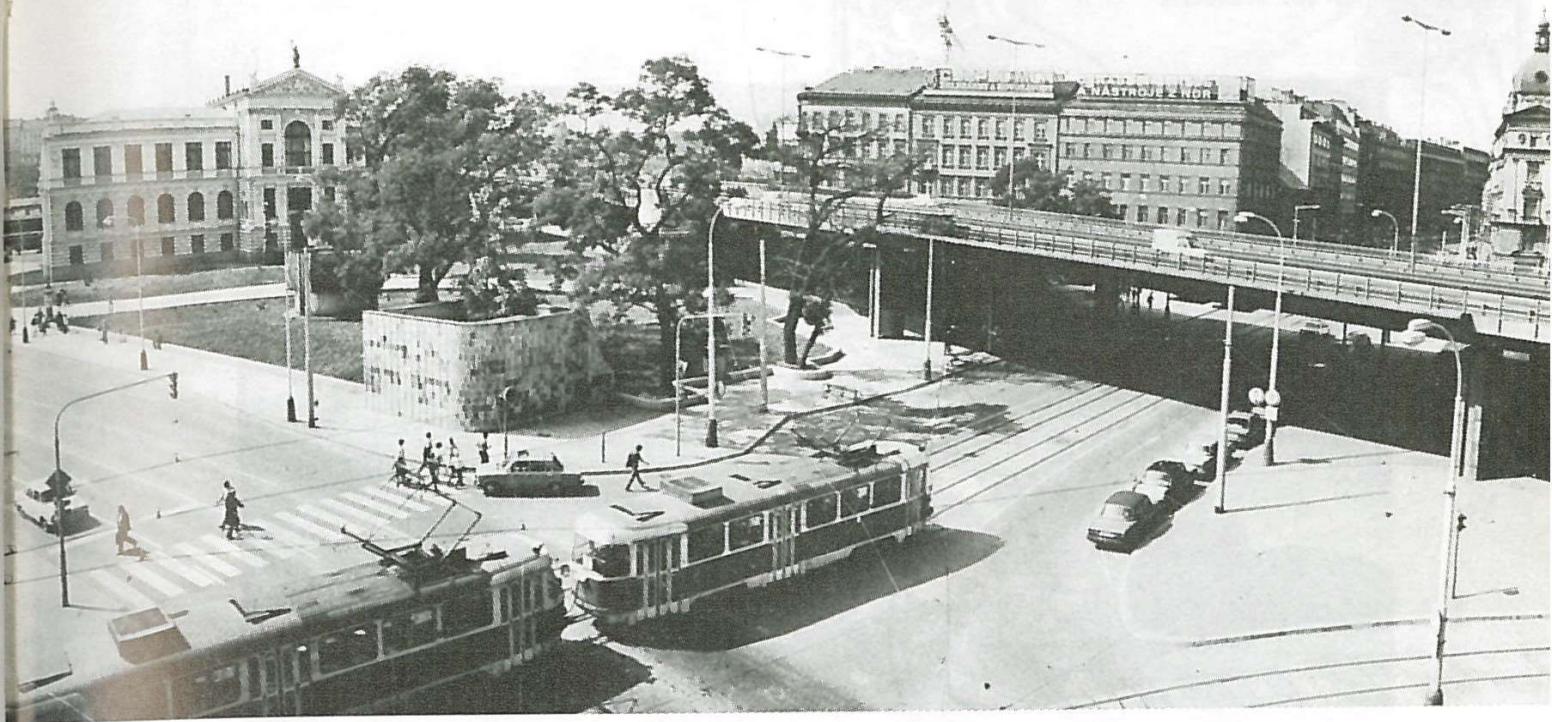
10 Původní úprava Poříčského sadu

11 Původní úprava sadů J. Vrchlického, 1913

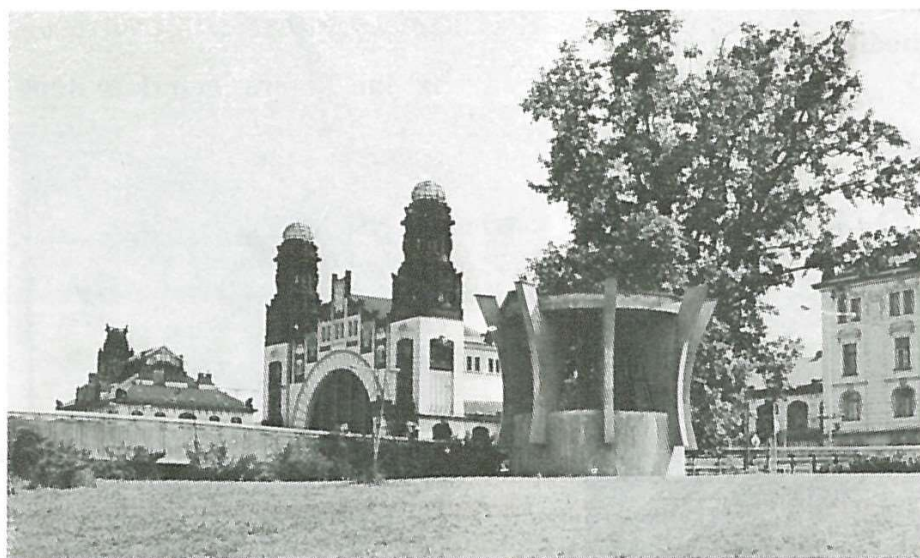


12 Vrchlického sady před vybudováním magistrály, asi 1962





13 Muzeum hl. města Prahy s novou magistrálou



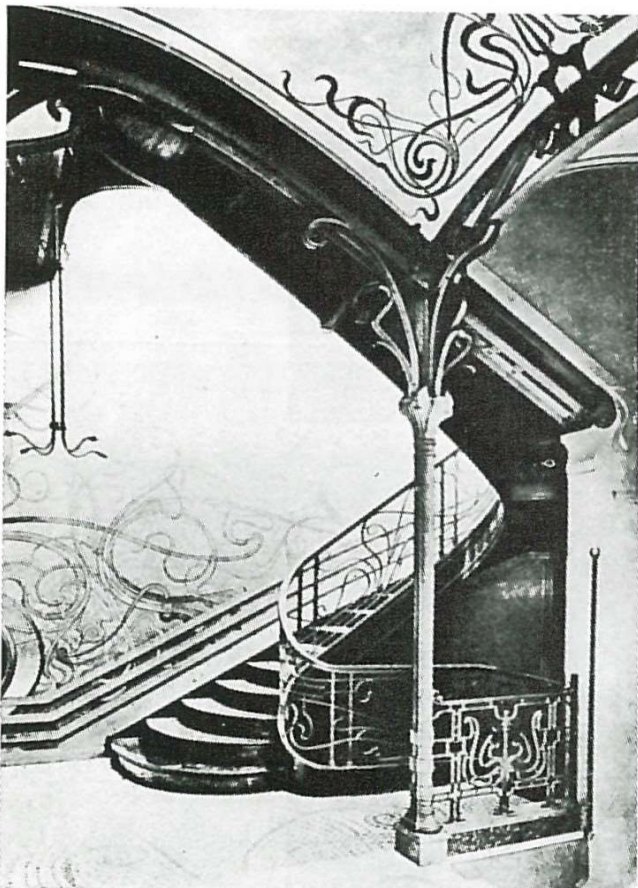
14, 15 Vrchlického sady dnes





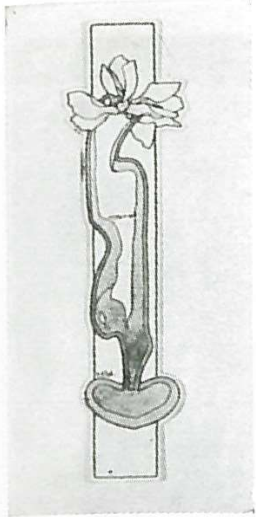
16 Arnold Böcklin, Boj kentaurů (replika z roku 1878)

17 Victor Horta, Schodištní hala domu
ing. Tassela, 1893

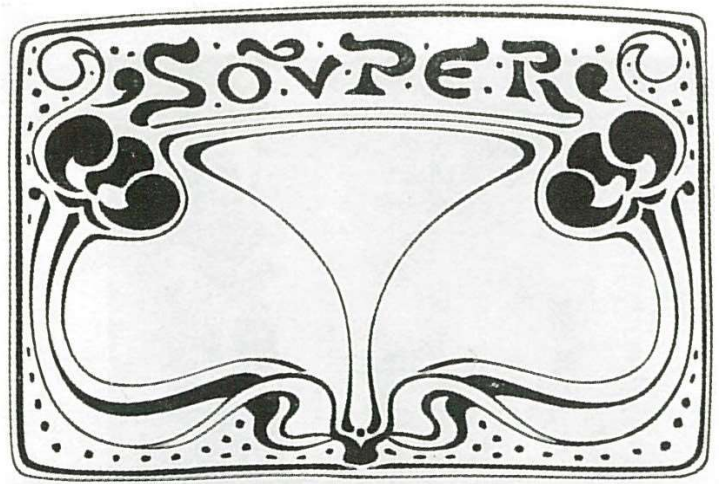


18 Jan Kotěra, Peterkův dům, 1899–1900



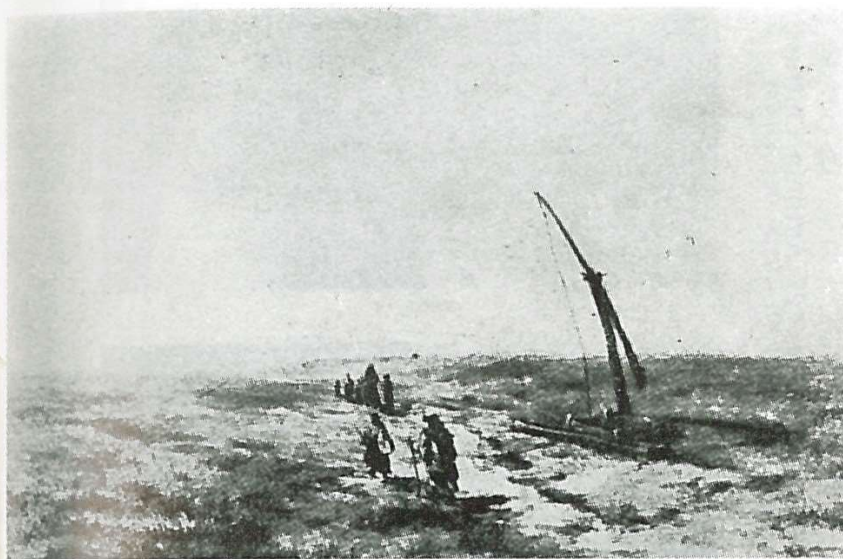


19 Vojtěch Preissig,
Ornamentace květiny,
1898, akvarel



20 Henry van de Velde,
Viněta, kolem 1895,
dřevořez

ROMAN PRAHL – Intimní krajina a její české přijetí



21 Antonín Chittussi, Z uherské pusty (1873)



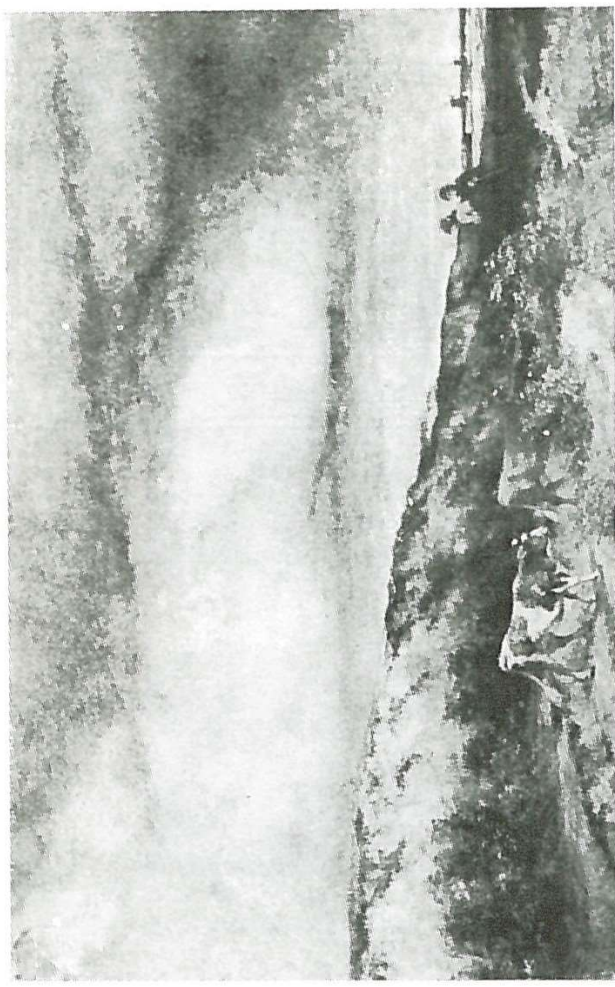
22 Mikoláš Aleš, Hudba

23 Antonín Chittussi, Skica z Fontainebleau, 1879





24 Antonín Chittussi, Z Českomoravské vysočiny, studie

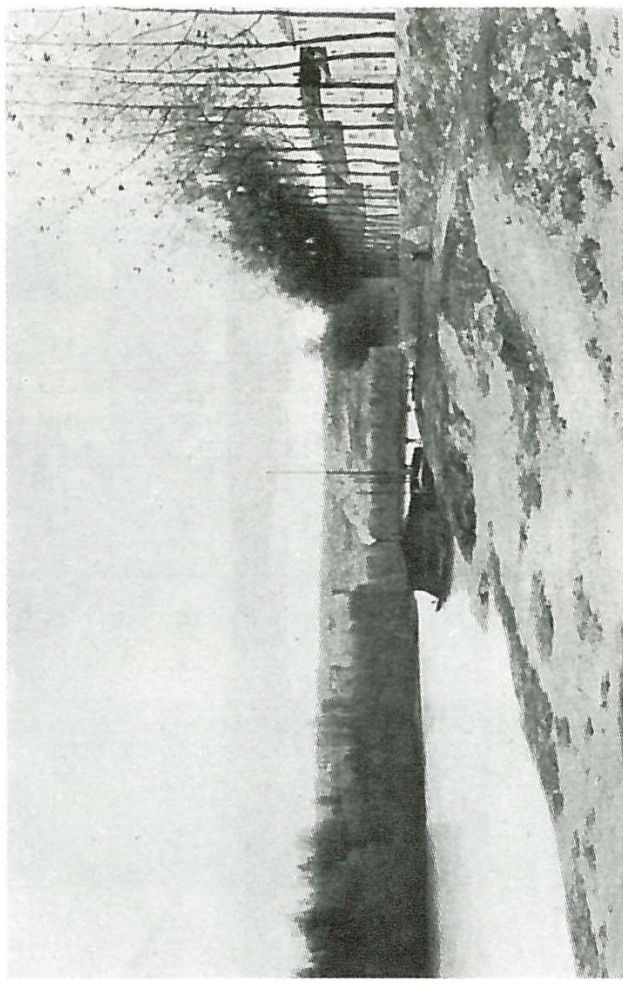


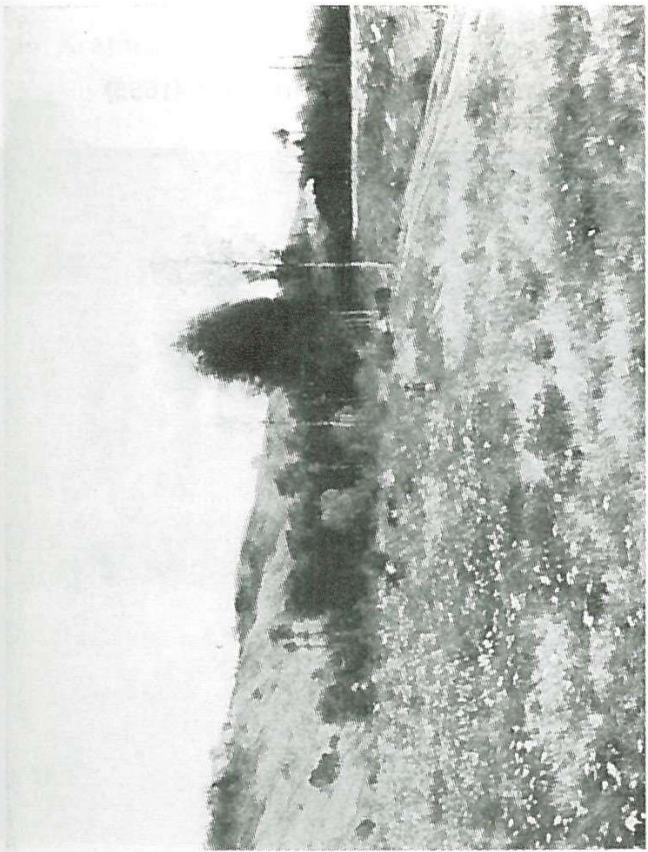
25 Marie Kirschnerová, Krajina v dunách

26 Antonín Chittussi, Krajina s řekou

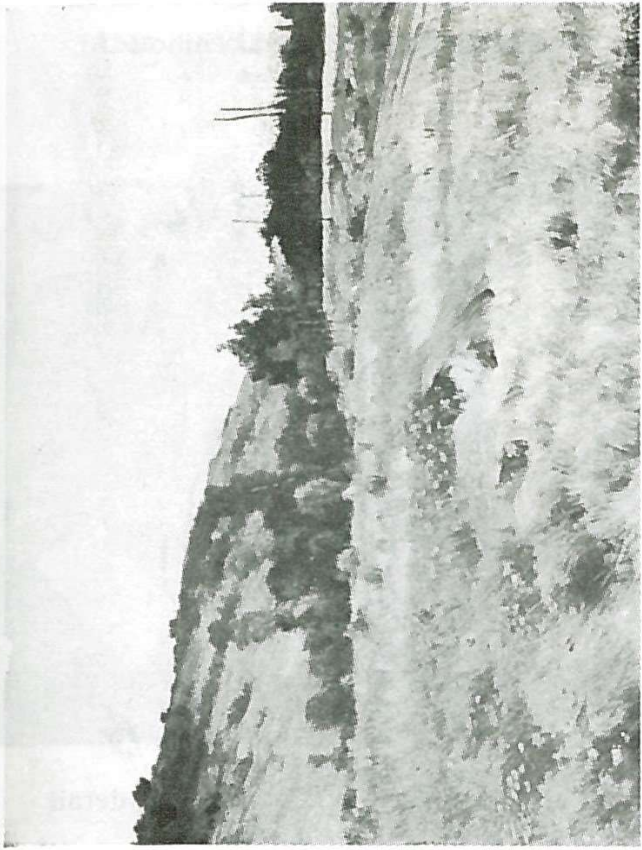


27 Antonín Chittussi, Seina v Suresnes (kol. 1883)



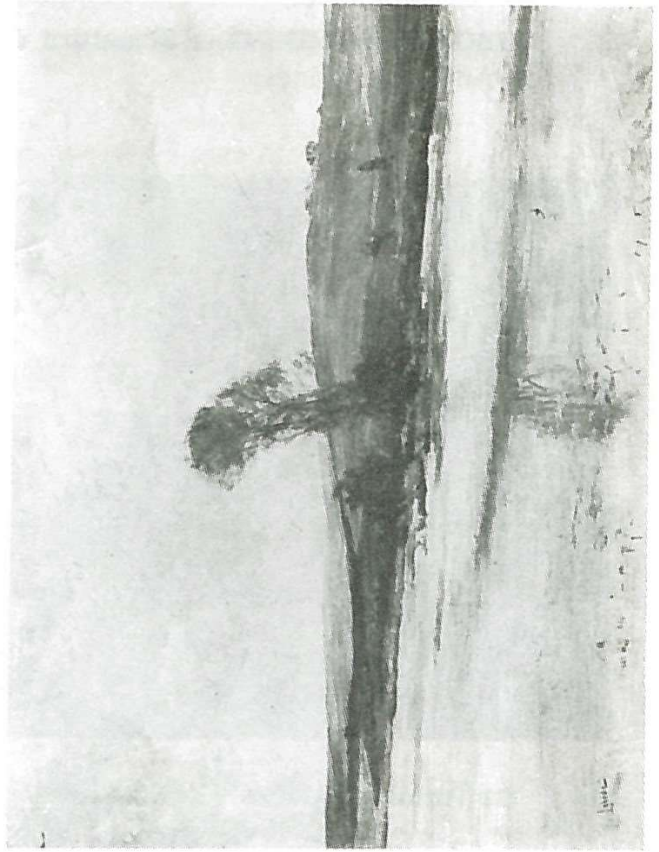
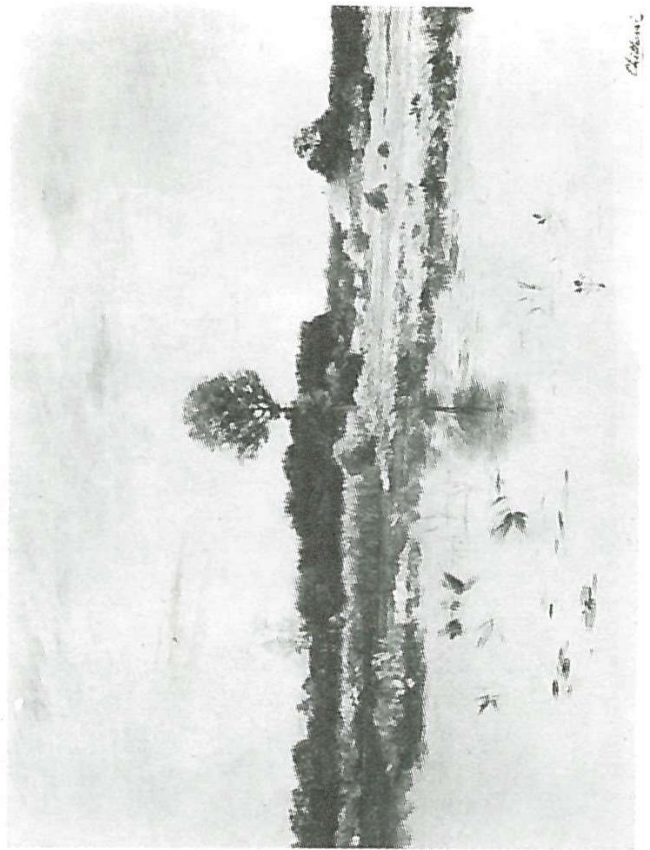


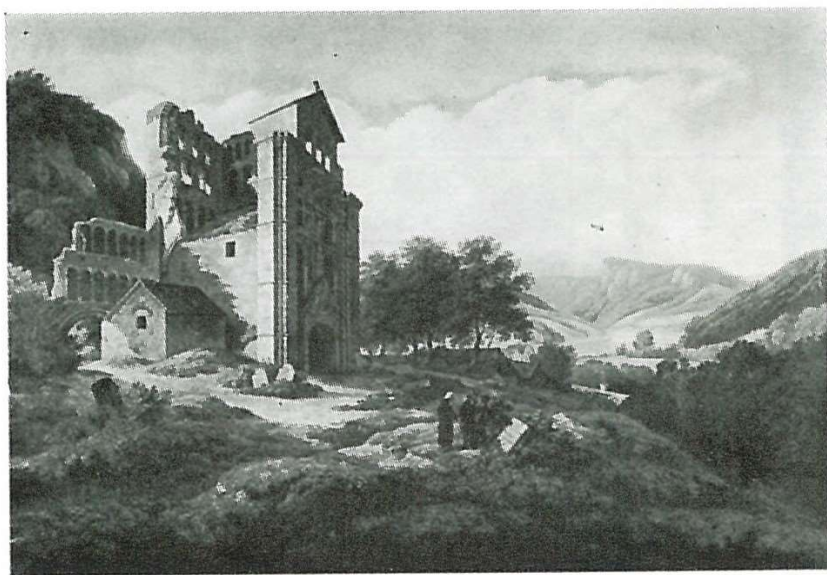
30 Antonín Chittussi, Svatovítský rybník, 1886



28, 29 Antonín Chittussi, Na dráze orleánské I a II

31 Ořakar Lebeda, Na řece



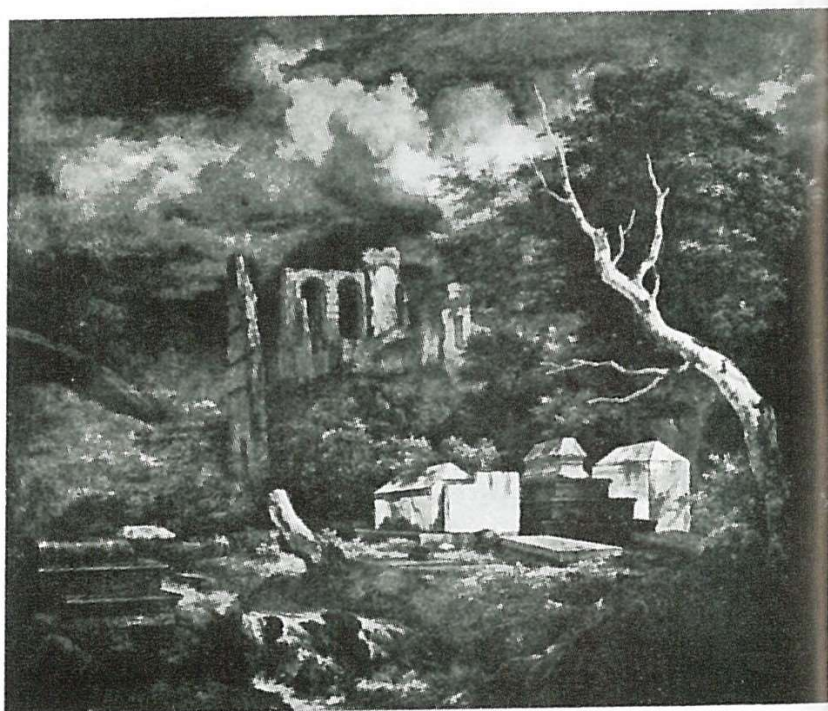


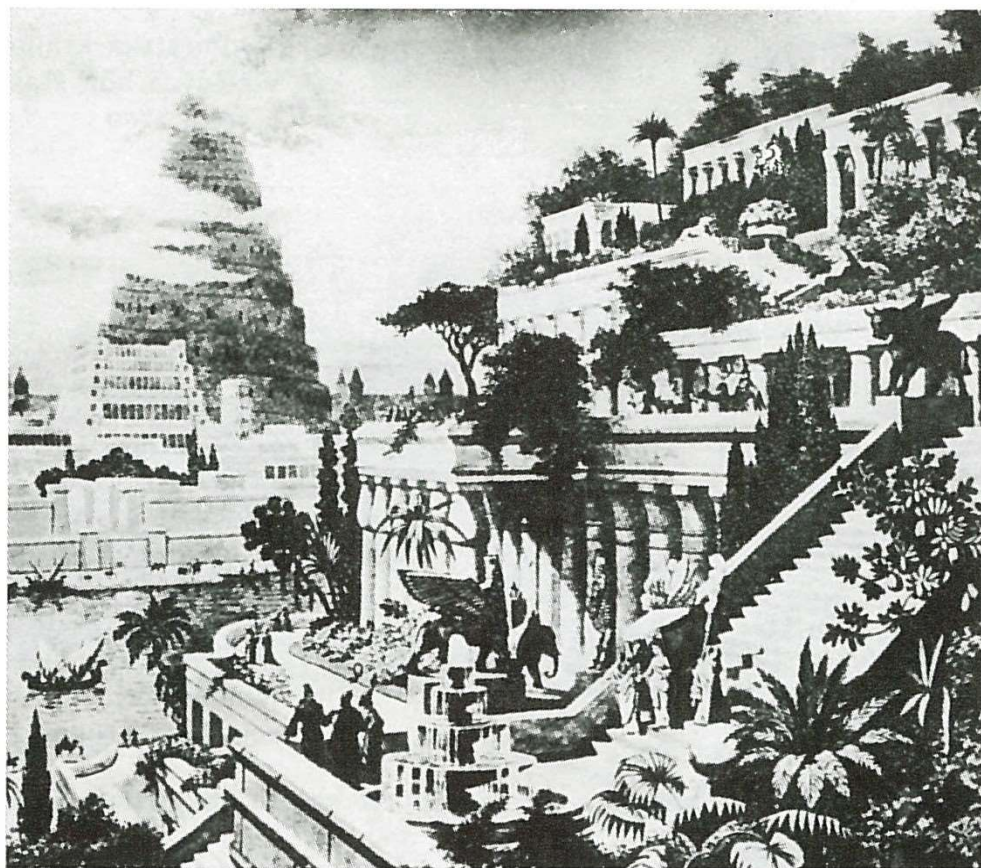
32 Antonín Mánes, Krajina se zříceninou (opatství v Kelso), (1828), celek a detail

33 Antonín Balzer, Šestý list ze série předloh stromů (1800)



34 Jacob van Ruisdael, Židovský hřbitov (1655)

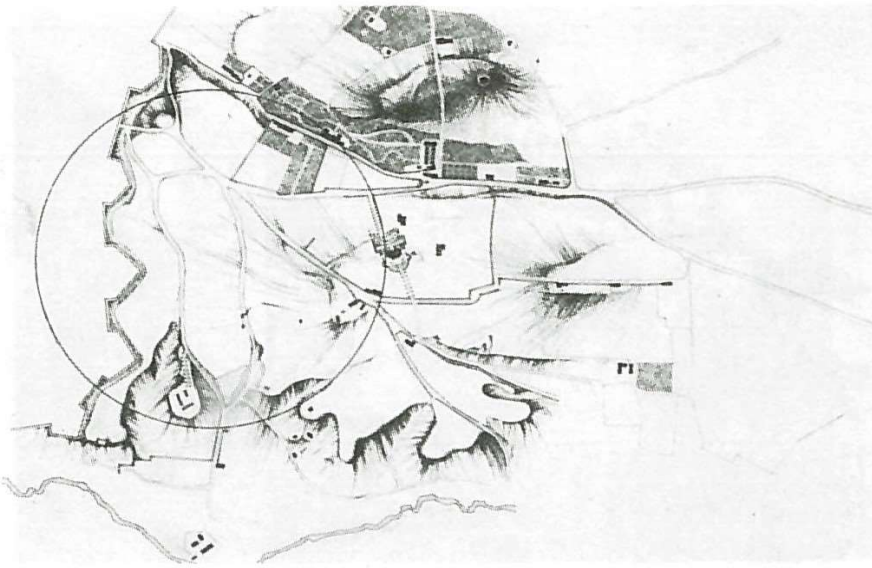




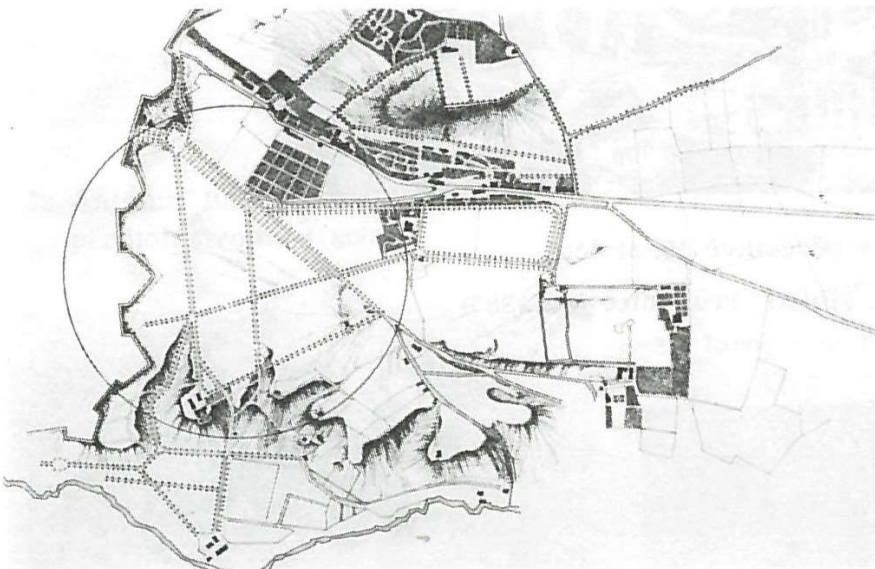
35 Semiramidiny zahrady v představě 19. století

36 Krajinářský park druhé poloviny 19. století: Průhonice (od 1885)

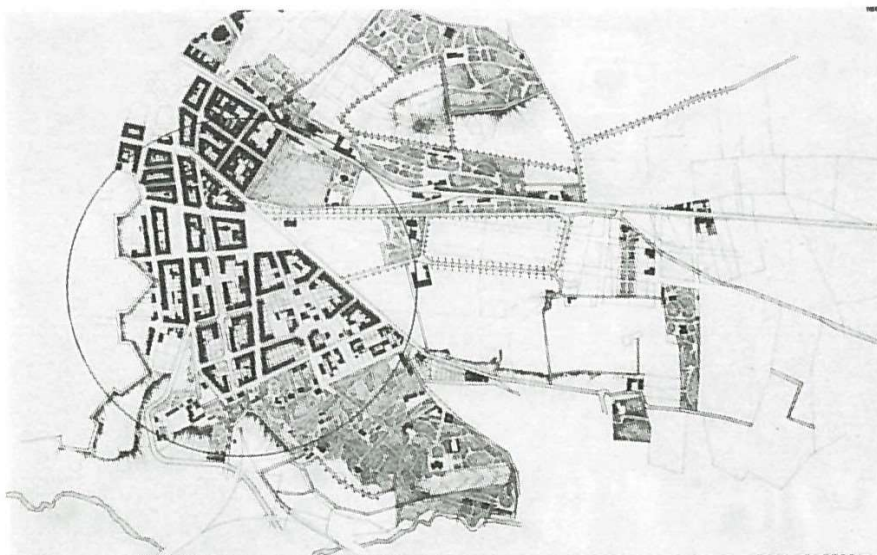




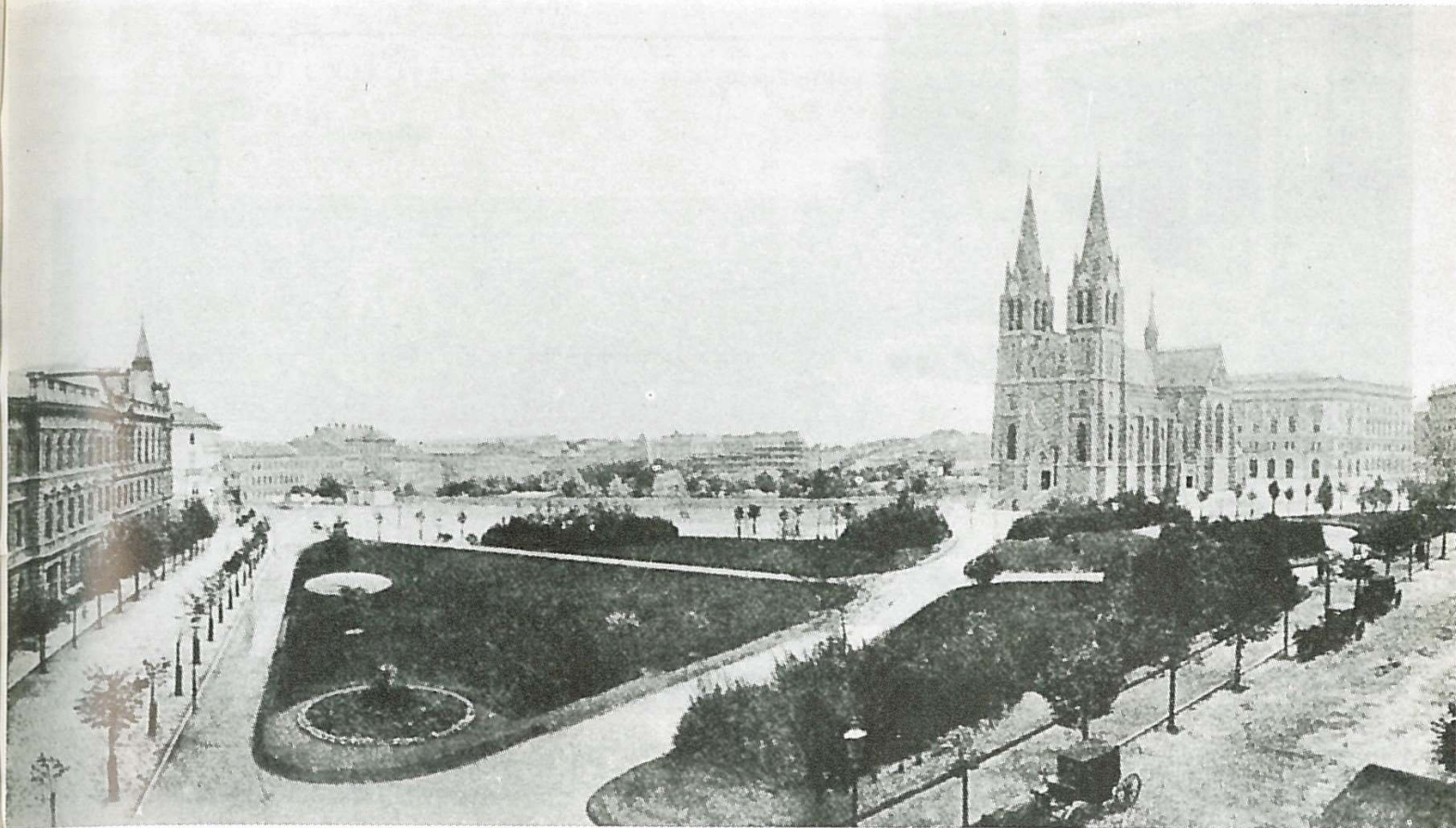
a) předměstská krajina
viničných hor, stav
k roku 1769



b) Wimmerovy aleje, stav
regulace k roku 1838



c) parcelace a zastavění
Wimmerova trojúhelníku
historizujícími stavbami,
stav k roku 1855



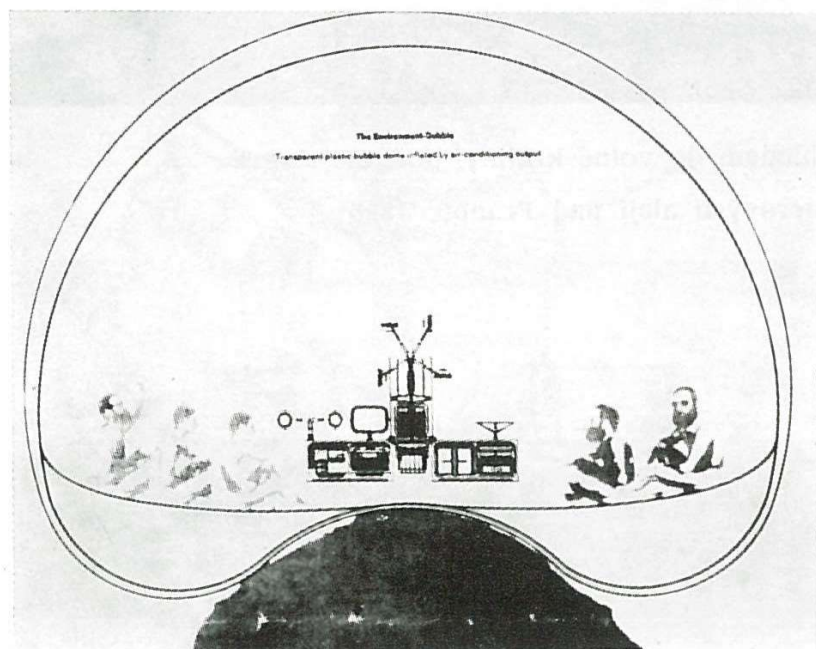
38 Vinohradské náměstí ještě s průhledem do volné krajiny, poč. 20. století

39 Antonín Pucherna, Terasa Wimmerových alejí nad Prahou, 1820





40 J. Líněk, V. Milunić, panelový dům na umělé skále; Praha-Malešice, 1986



41 R. Banham, F. Dallegret, "Un-house", 1965, environmentální nafukovací bublina na skále

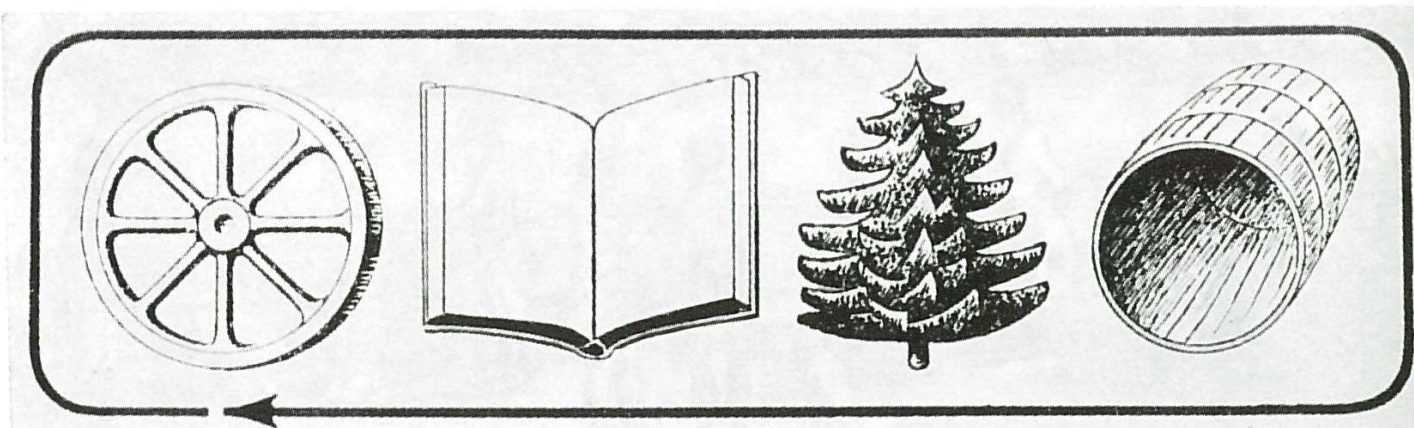
42 Ladislav Žák, Ideogram nového pojetí pokroku – obytná krajina budoucnosti, 1944

– stroj –

– osvěta –

– příroda –

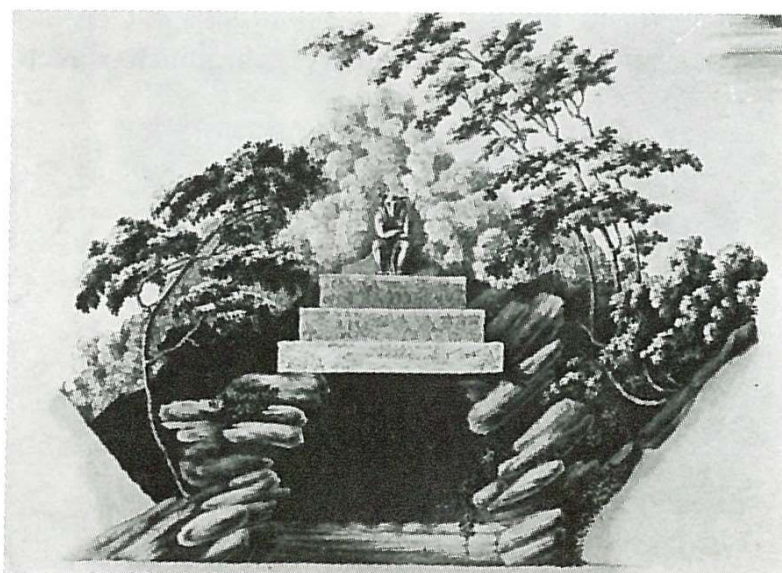
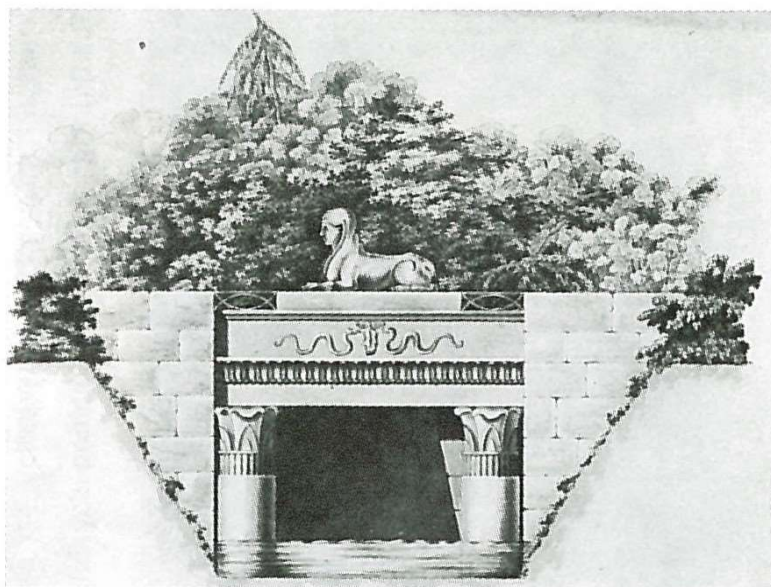
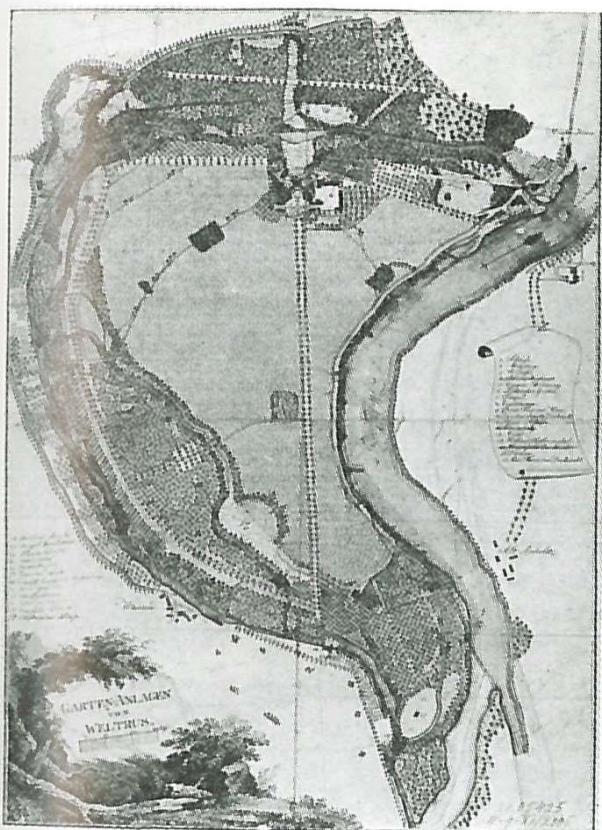
– oprostění –



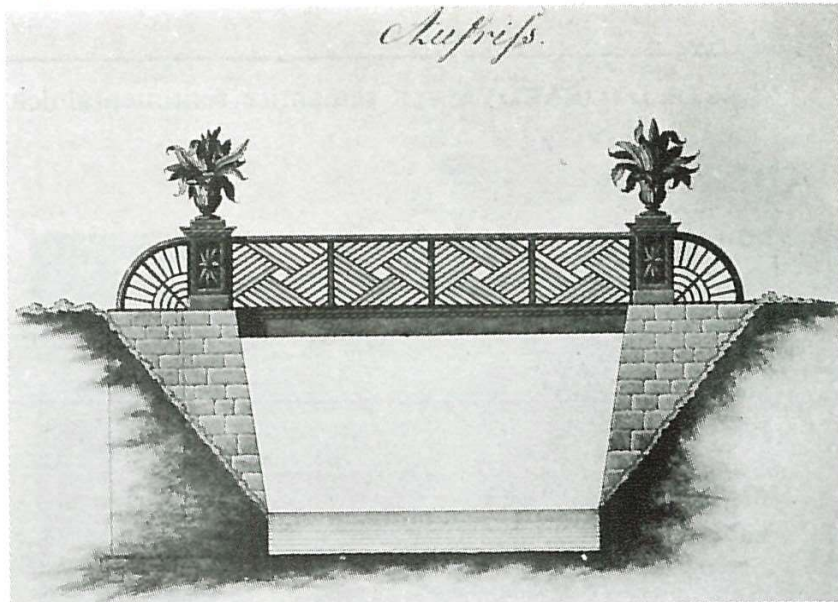
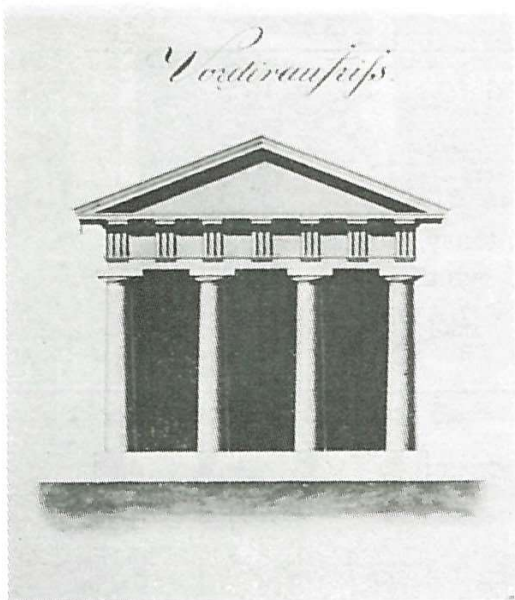


43 Veltrusy, pohled na zámek od rybníka

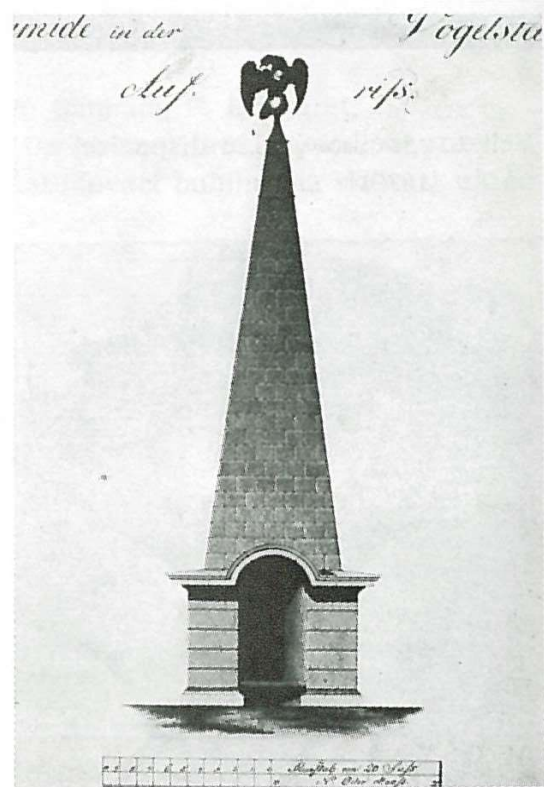
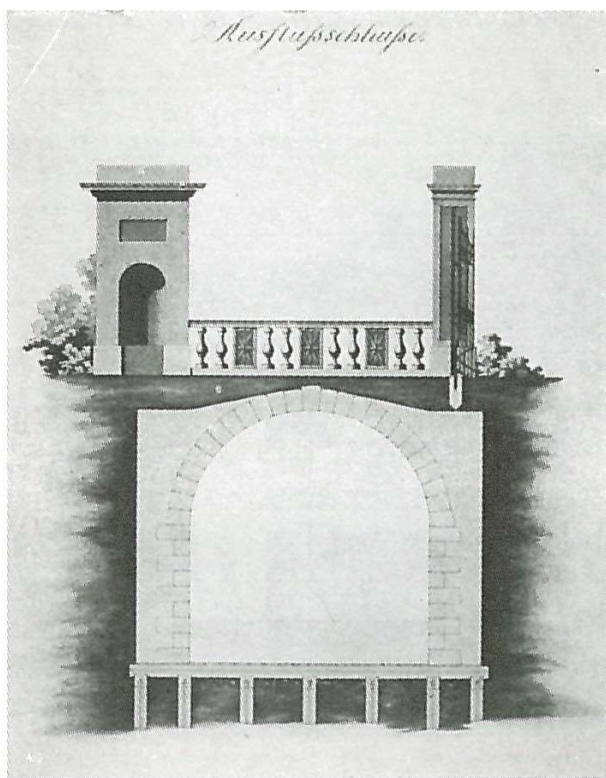
44 Veltrusy, celkový plán dispozice parku (1829)



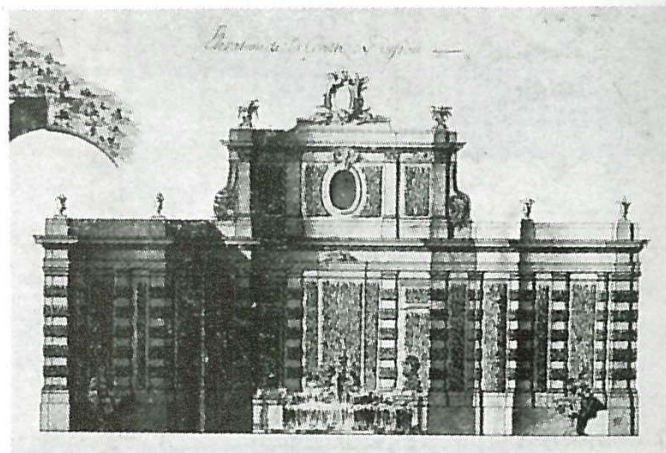
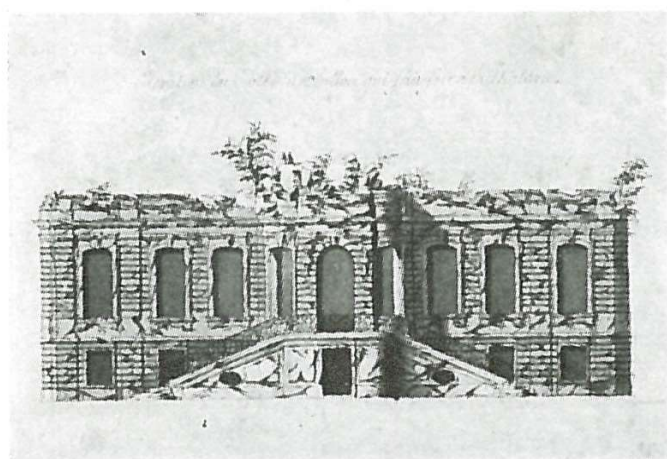
45, 46 Projekt egyptského můstku se sfigou a přemostění se šakalím bohem Anubisem pro zámecký park ve Veltrusích

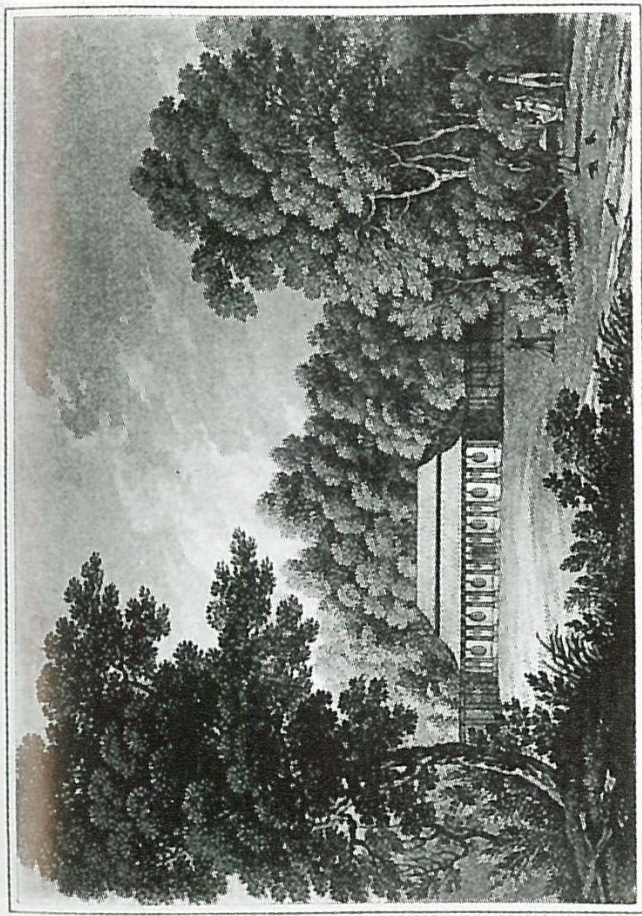


47–50 Projekty I. P. Jöndla pro zámecký park ve Veltrusích (1813–1814)



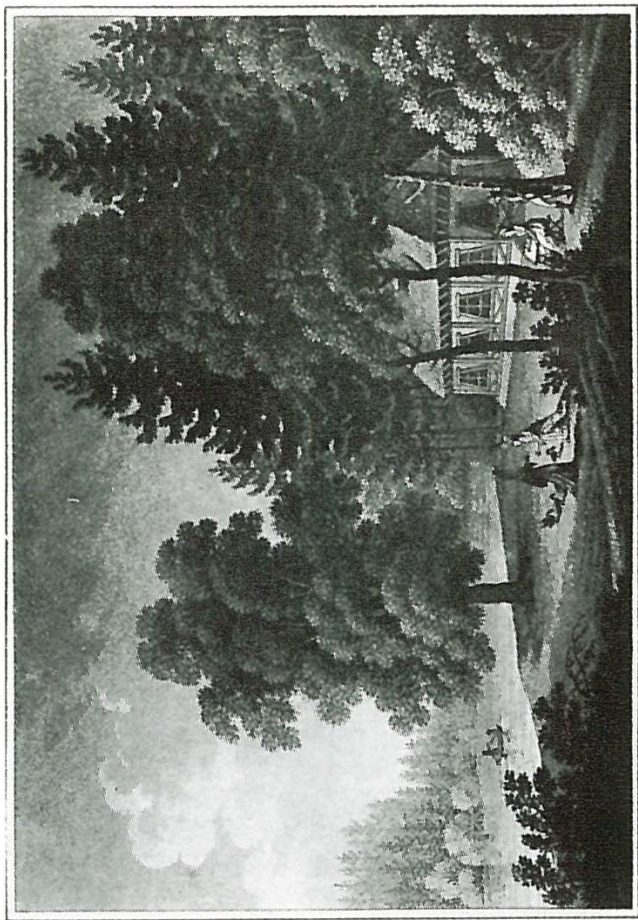
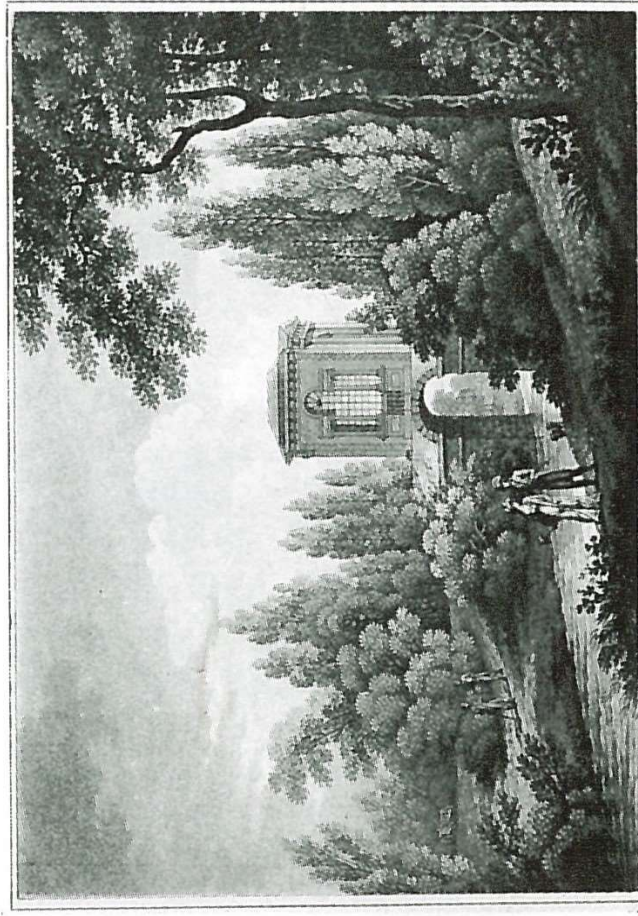
51, 52 Francouzské projekty zahradních staveb pro zámecký park Veltrusy (1785, 1786)

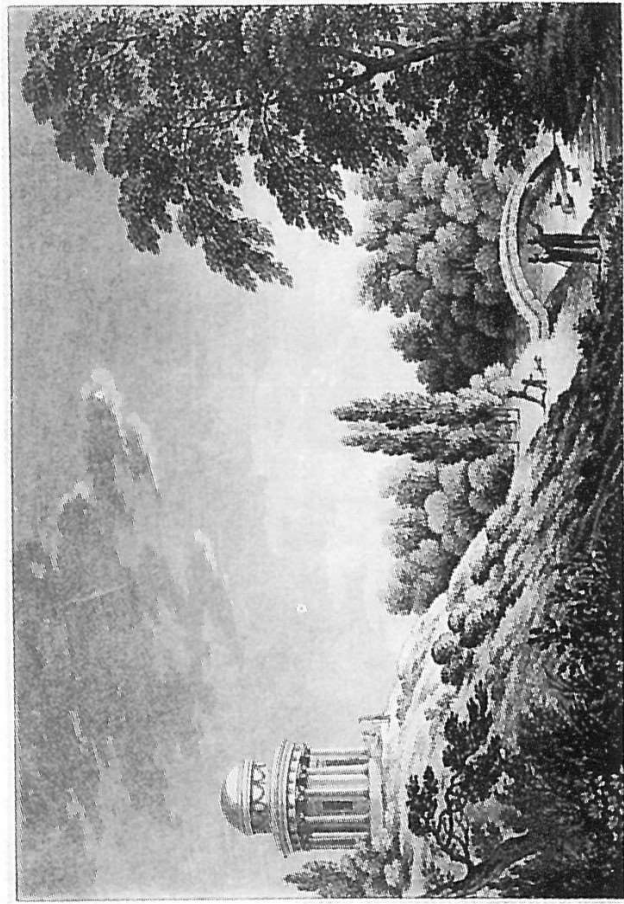




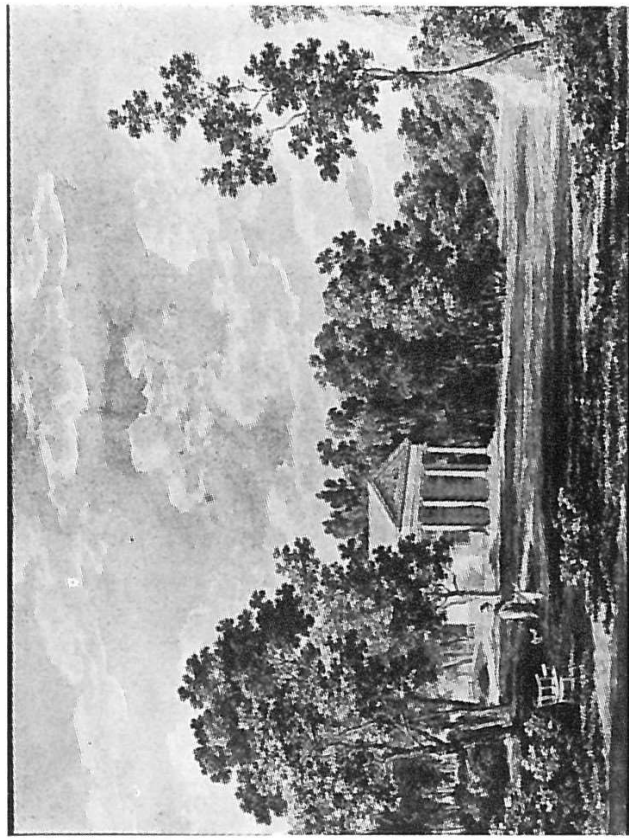
53, 54 Veltrusy, zámecký park: Bažantnice a Gotický mlýn

55, 56 Veltrusy — ze série grafických pohledů zámeckého parku (Laudonův pavilón nad kanálem a partie od myslivny)

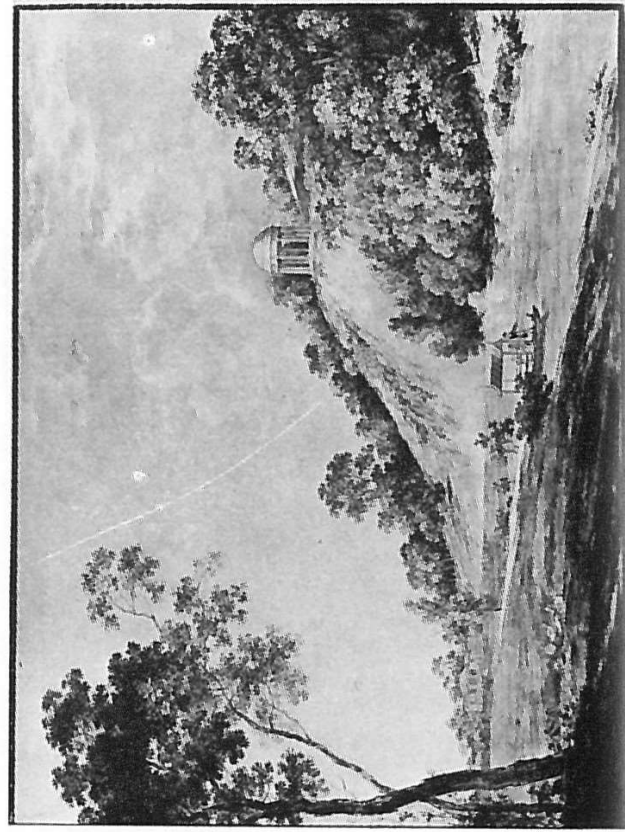




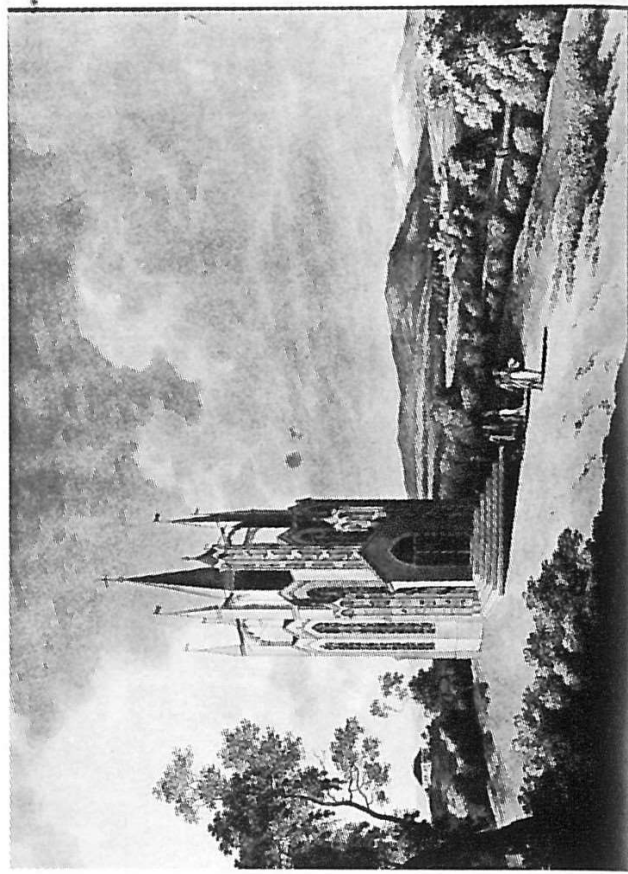
57 Veltrusy, zámecký park, Chrámek přátel zahrad a venkova



58 Krásný Dvůr, zámecký park



59. 60 Krásný Dvůr, slohové zahradní stavby v zámeckém parku



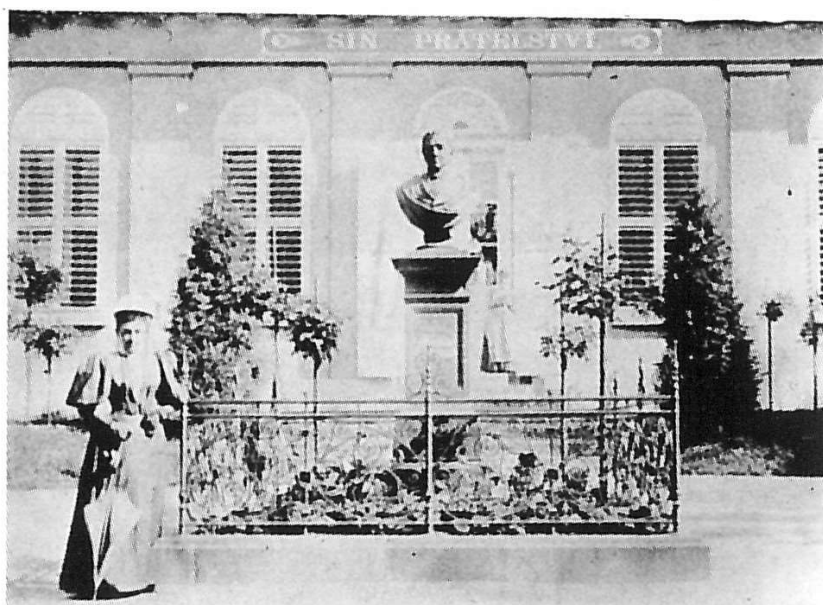


61 Plán Tuschnerovy zahrady – detail plánu Josefa z Tošenovic 1821



62 Plzeň – Lochotín, pavilón nad pramenem M. Kopeckého

63 Plzeň – Lochotín, pavilón Síň přátelství s pomníkem M. Kopeckého

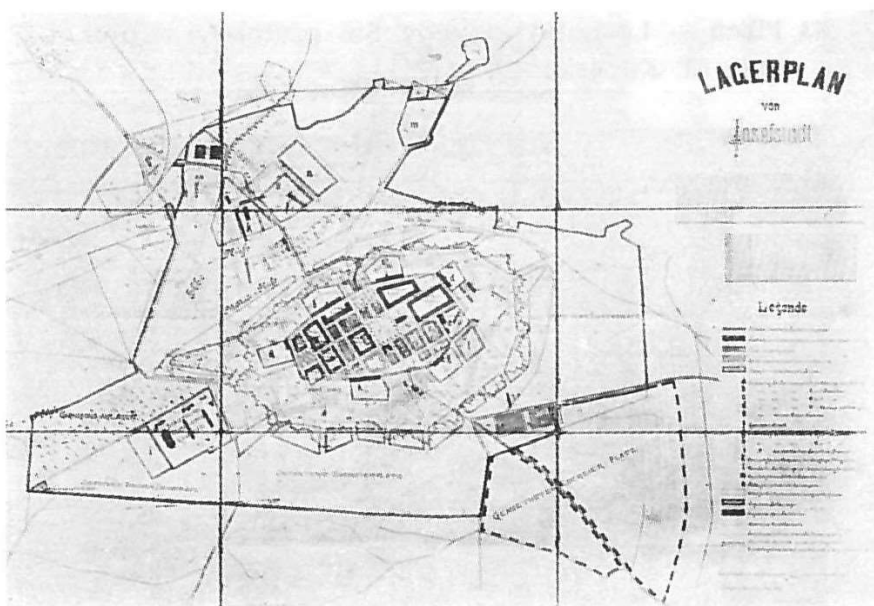




64 Josef z Tošenovic, Plán Plzně z roku 1821

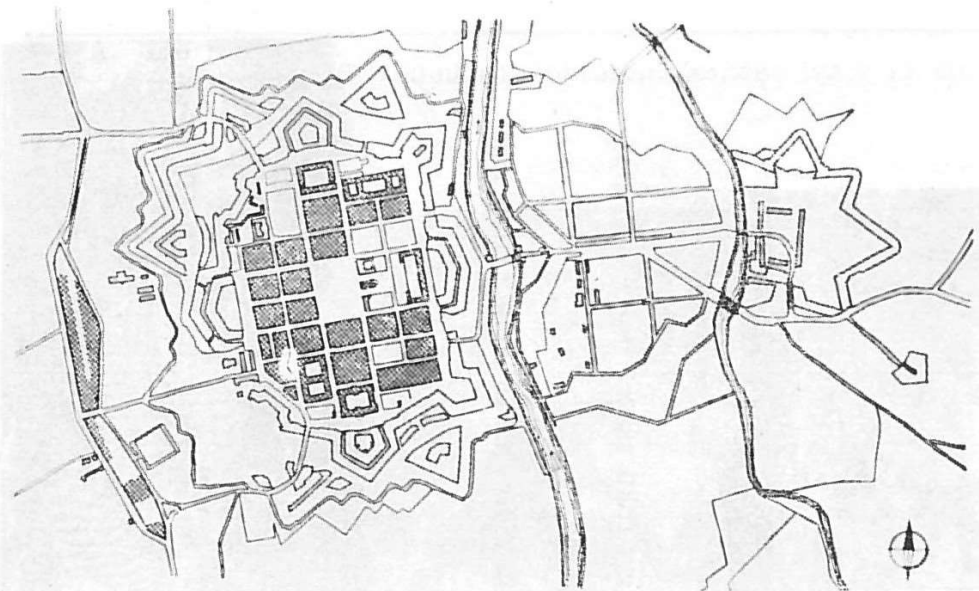
MARIE BENEŠOVÁ – Příroda a urbanistický koncept na počátku 19. století v Čechách

65 Pevnost Josefov, 1780–1789, situační plán

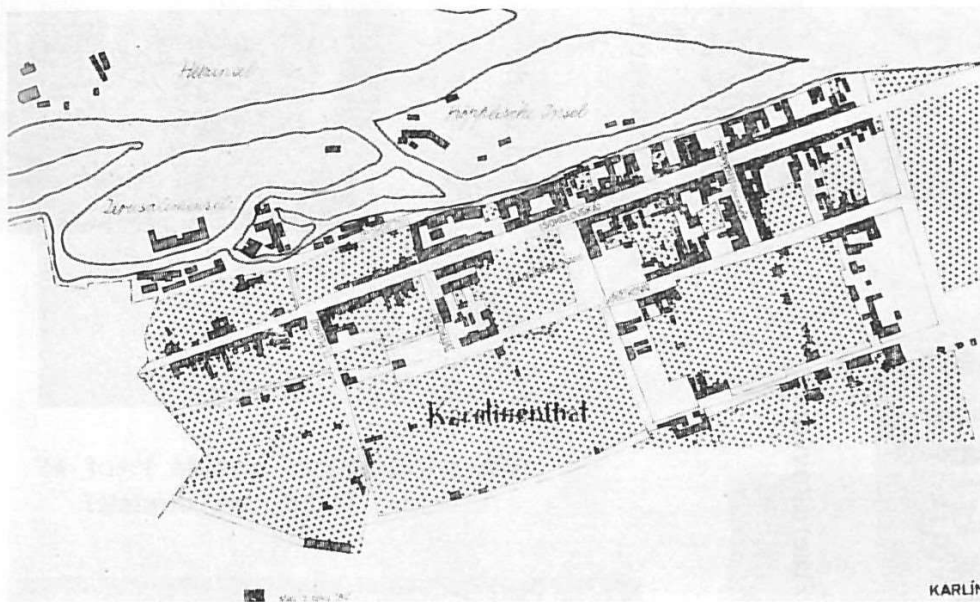


66 Pevnost Josefov, pohled do ulice



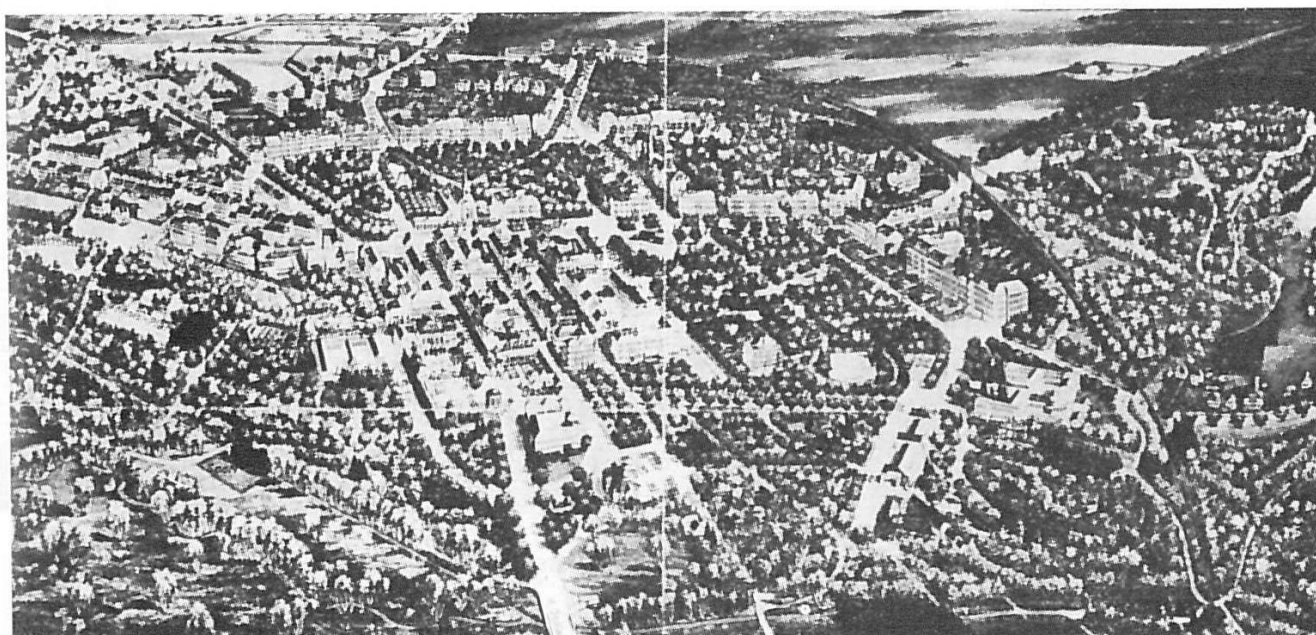


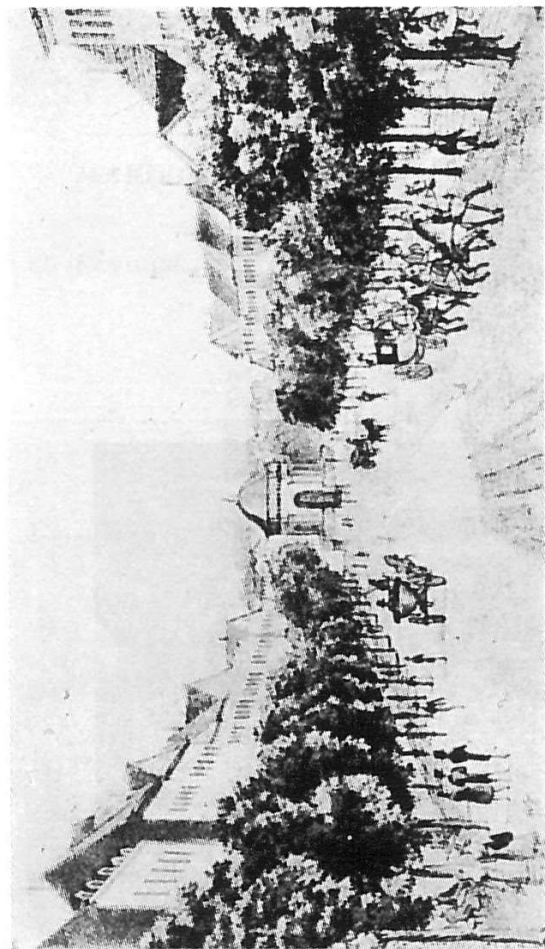
67 Pevnost Terezín, 1780–1784, půdorys



68 Karlín, stav z roku 1841

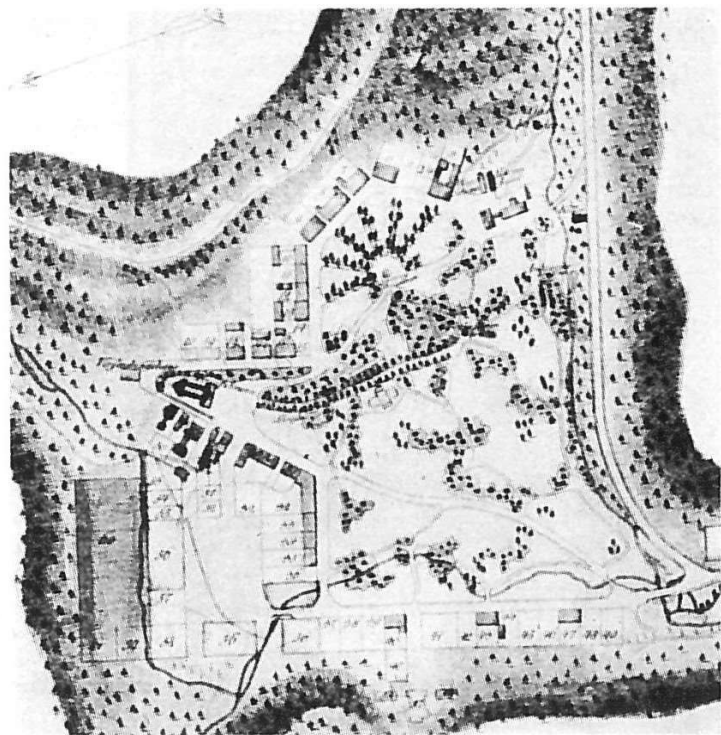
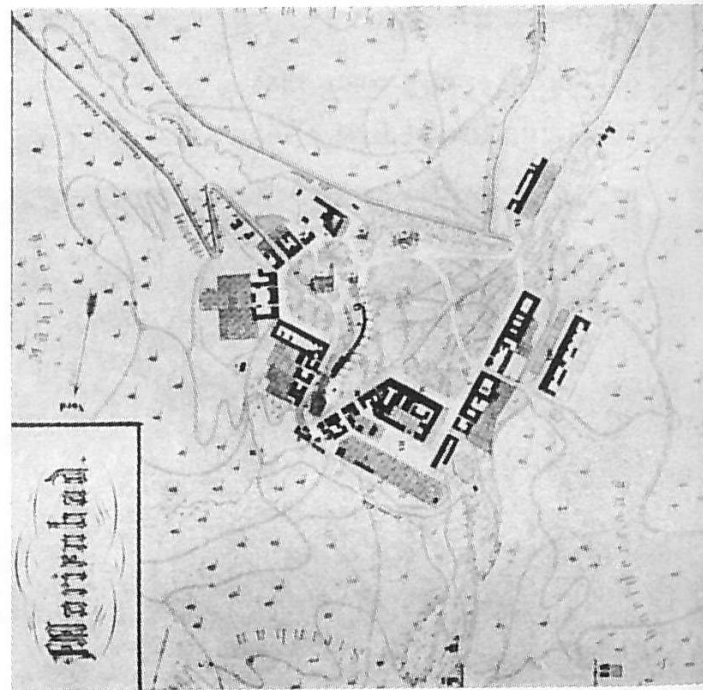
69 Františkovy Lázně z roku 1783





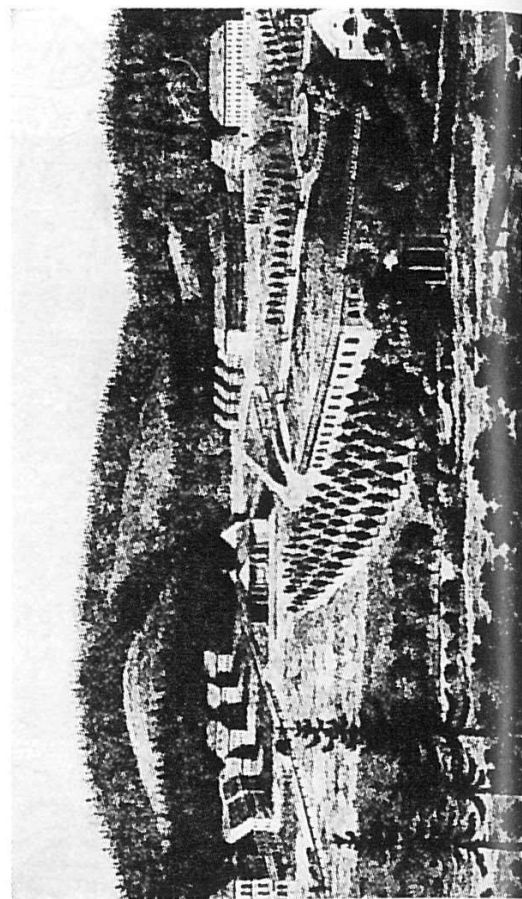
70 Františkovy Lázně, pohled k pavilónku nad Františkovým pramenem, první polovina 19. století

72 Mariánské Lázně, stav kolem roku 1860



71 Mariánské Lázně, stav z roku 1820

73 Mariánské Lázně, podle rytiny G. Döblera z roku 1825





74 Josef Mánes, Prapor pražského Hlaholu, rub (1826)

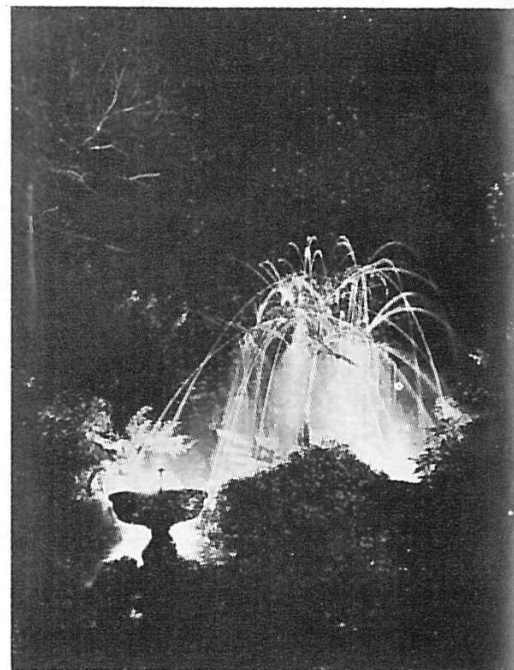


75 Vojtěch Hynais, Návrh na plakát Jubilejní výstavy 1890



76 Vojtěch Hynais, Společnost v přírodě, 1889

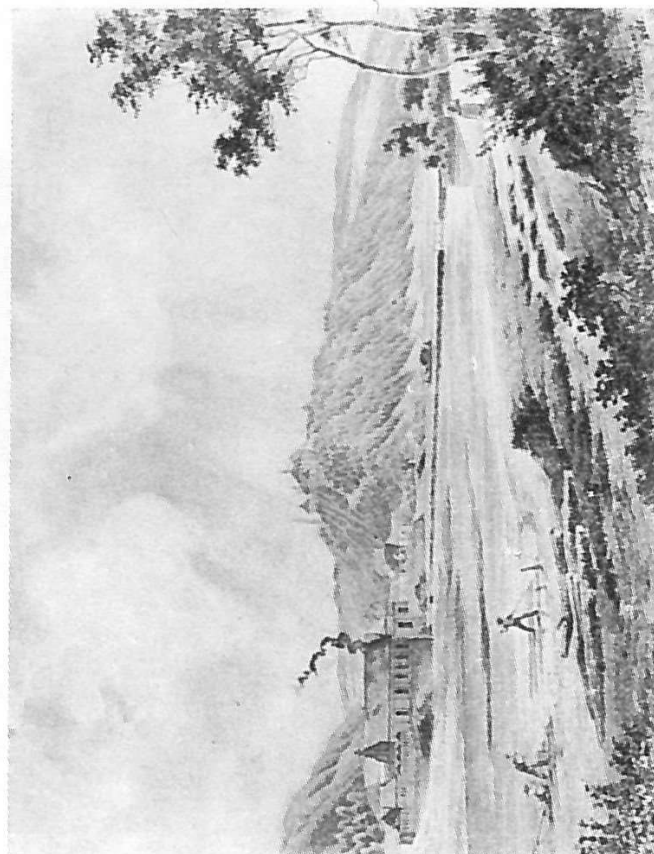
GABRIELA ŠIMKOVÁ – Fontána Smuteční vrba v romantické parkové úpravě
Josepha Paxtona



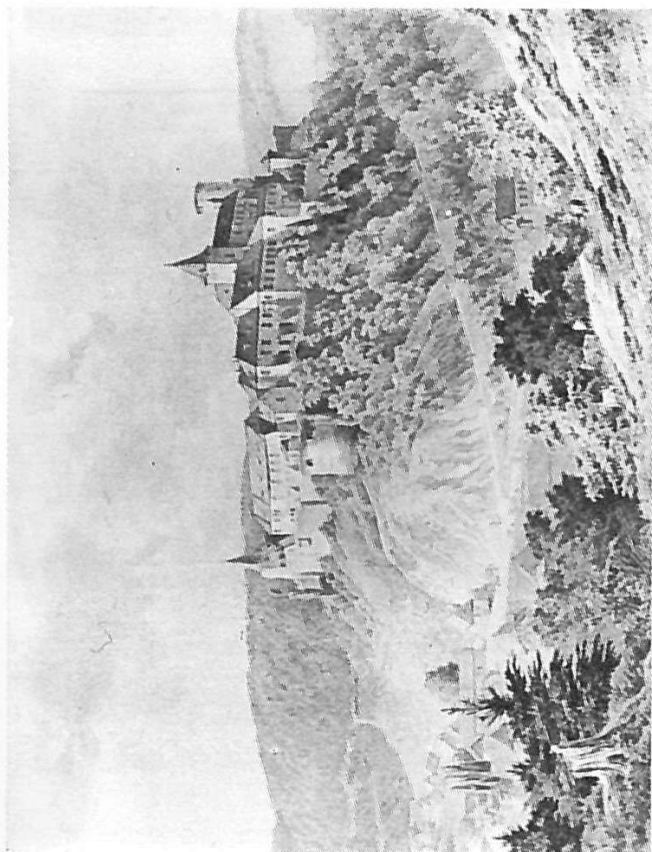
77, 78 Smuteční vrba, fontána rekonstruovaná J. Paxtonem, Derbyshire; denní a noční snímek



80 Bedřich Wachsmann, Týřov, 1860

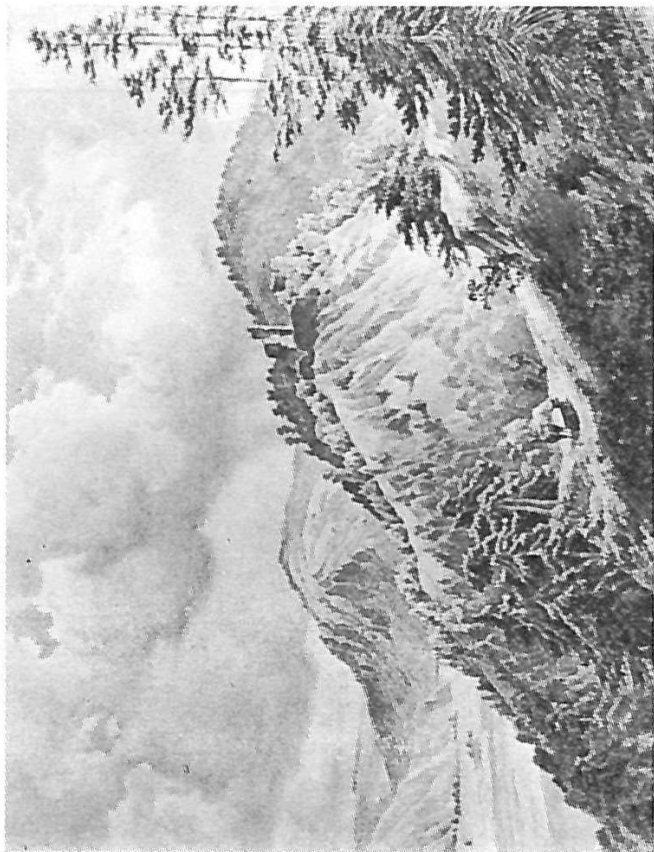


82 Bedřich Wachsmann, Zámek Nižbor, 1860–1861



79 Bedřich Wachsmann, Křivoklát, 1860

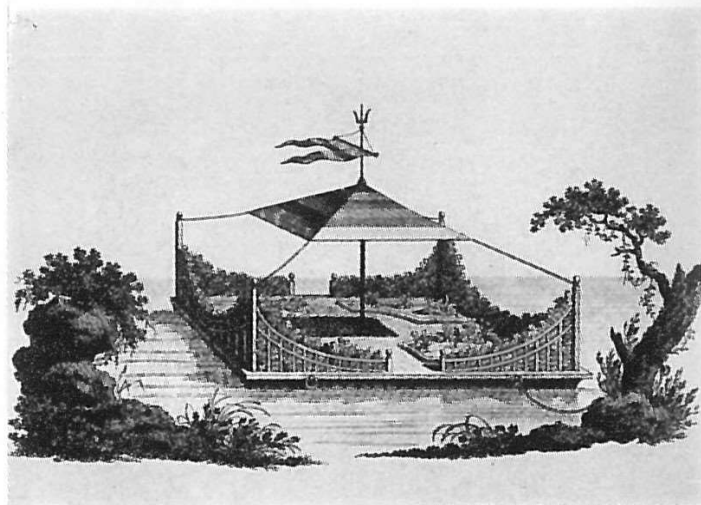
81 Bedřich Wachsmann, Zřícenina Týřova, 1860





83 Bedřich Wachsmann,
Vodopád u Skryjí, 1861

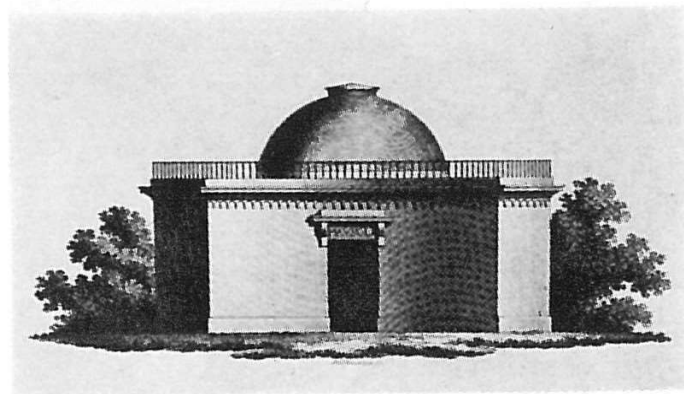
JANA BĚLOHLÁVKOVÁ – Příspěvek k zahradnímu umění 18. a 19. století



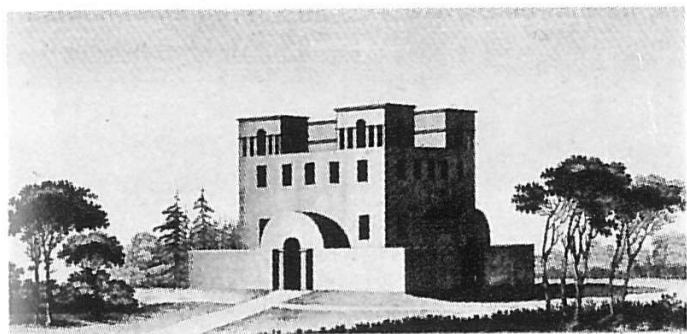
84, 85 Čínská pagoda a Čínská plovoucí zahrada



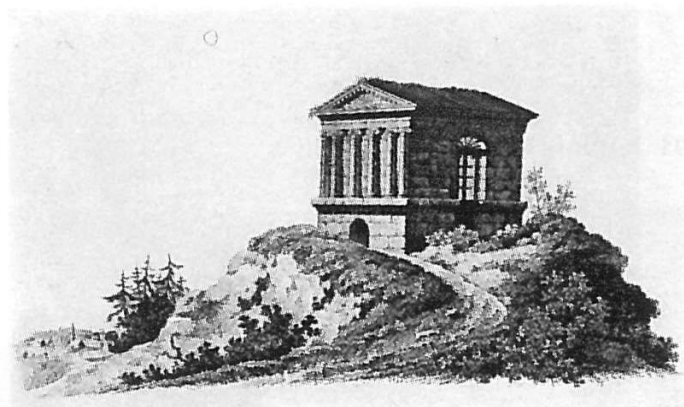
86 Návrh domu pro učence



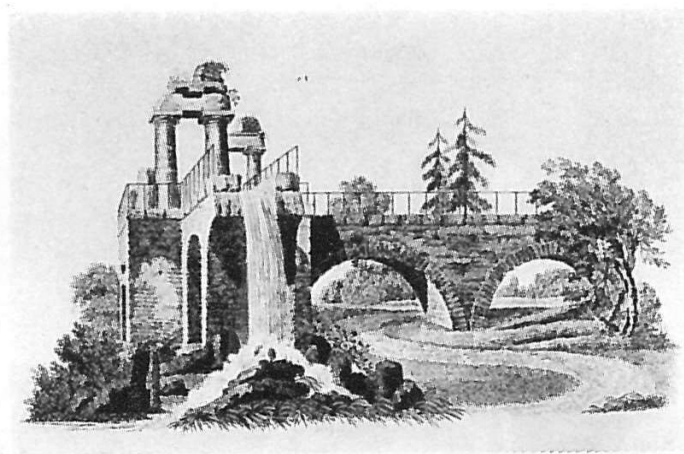
88 Mauzoleum



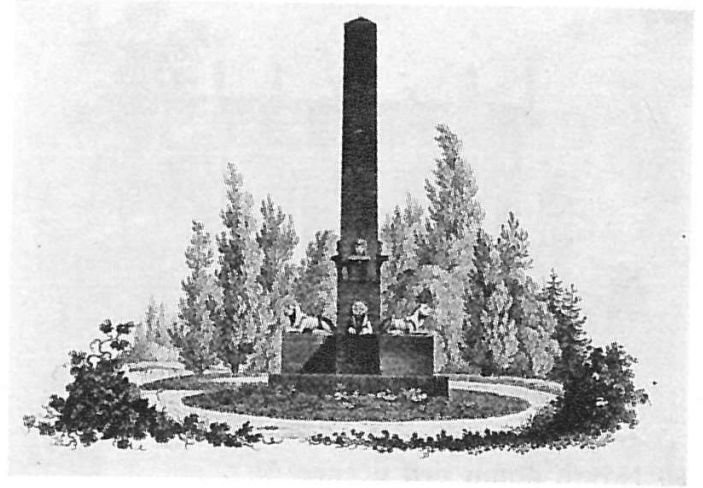
87 Návrh domu pro učence



89 Římský chrám



90, 91 Chrám přátelství a Ruina římského akvaduktu



92, 93 Jeskyně se sochou Neptuna a Vzpomínkový sloup

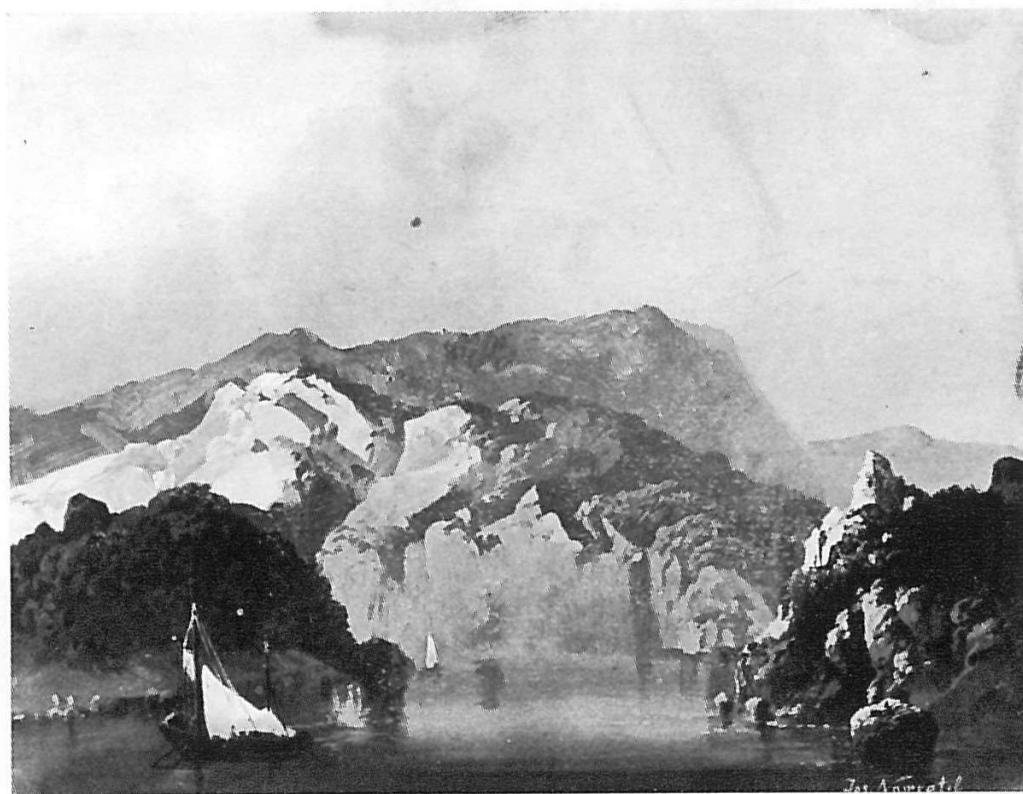
94 Pomník v římském stylu

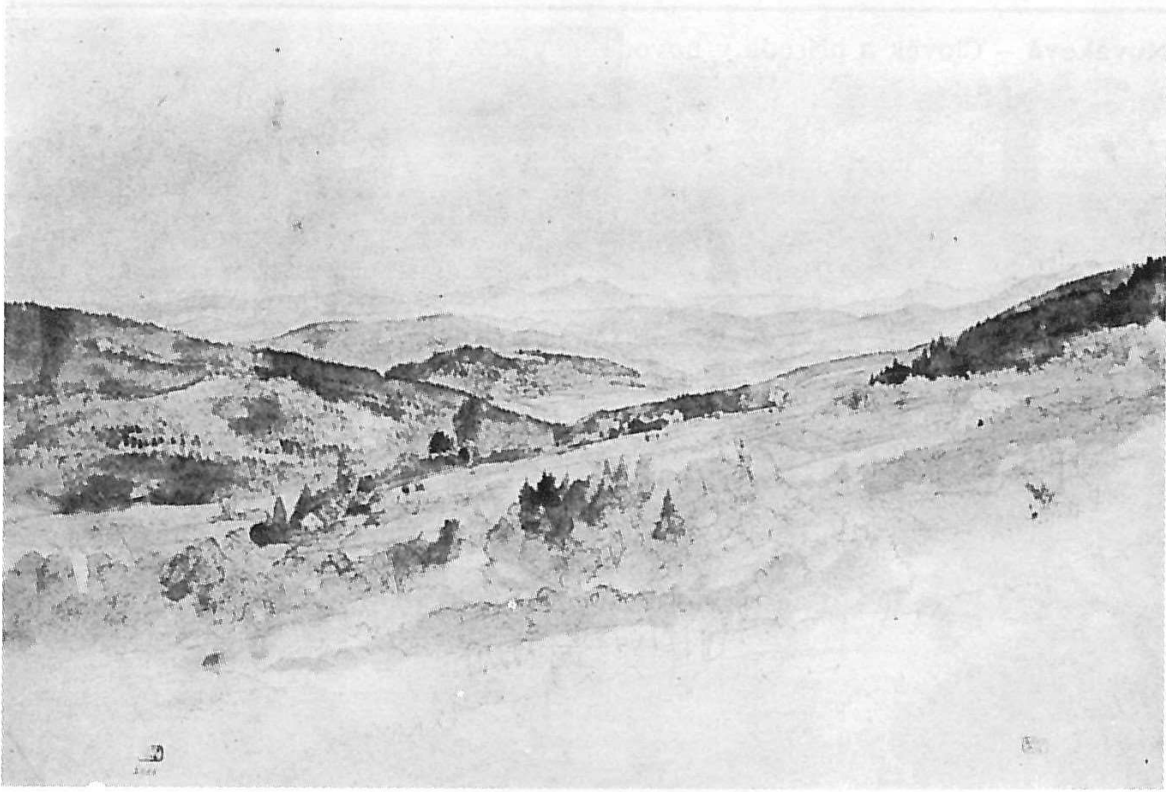




95 Antonín Mánes, Krajina v bouři, 1834

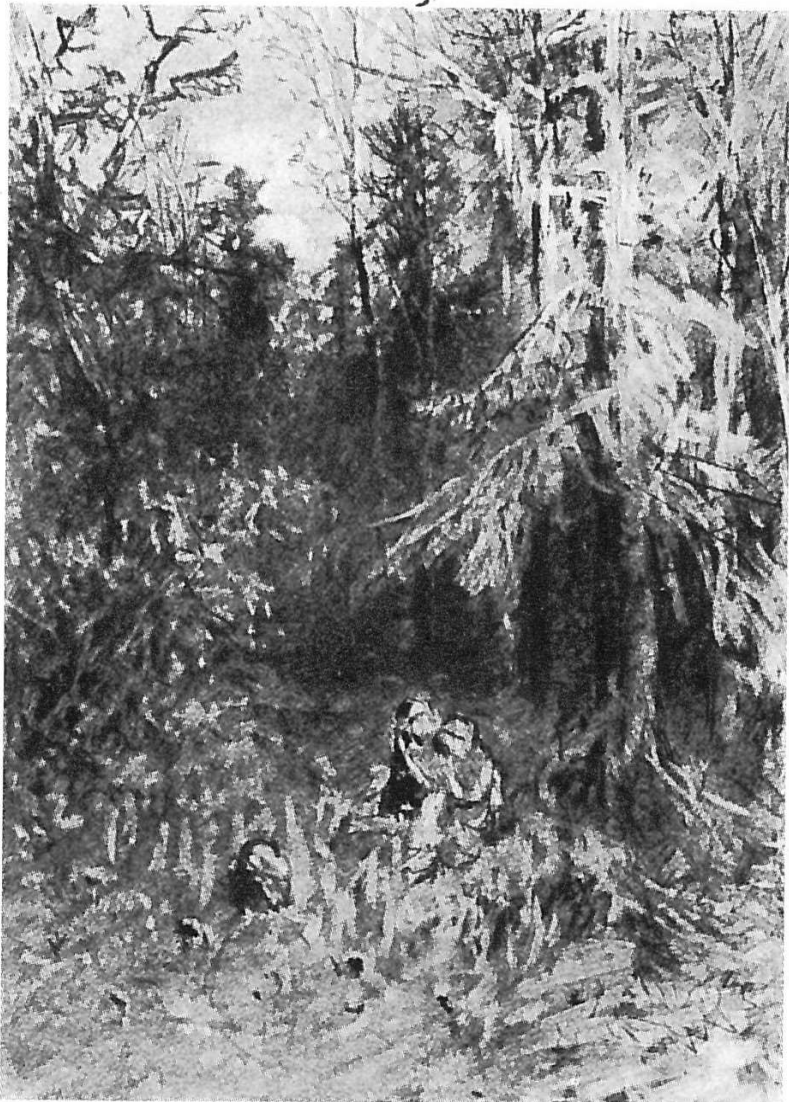
96 Josef Navrátil, Skalnatá krajina s jezerem (50. léta)





97 Josef Mánes, Pohled na Ostrý a Javor (pol. 60. let)

98 Julius Mařák, Zbloudilé děti v lese (1876)





99 Mikoláš Aleš, Voda z cyklu Živly, 1881

100 Antonín Chittussi, Z údolí Doubravky (1886)





102 Max Švabinský,
Dvojice na stráni,
k básni K. H. Máchy
Máj, 1900