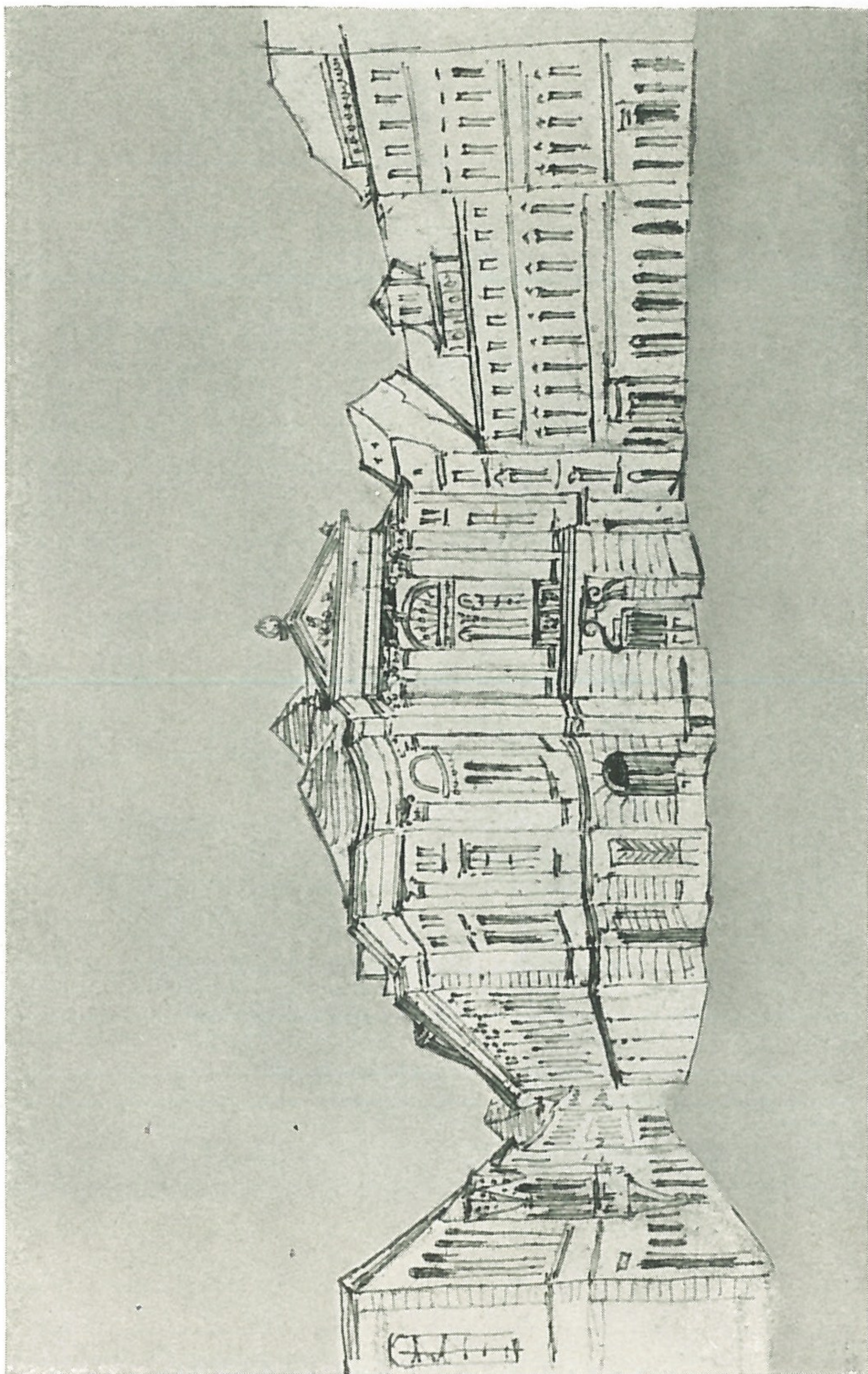




1. NERUDA Z LET ŠEDESÁTÝCH



2. STAVOVSKÉ DIVADLO



3. ALBÍNA HEINTZOVÁ



4. HELENA WIEDERMANNOVÁ



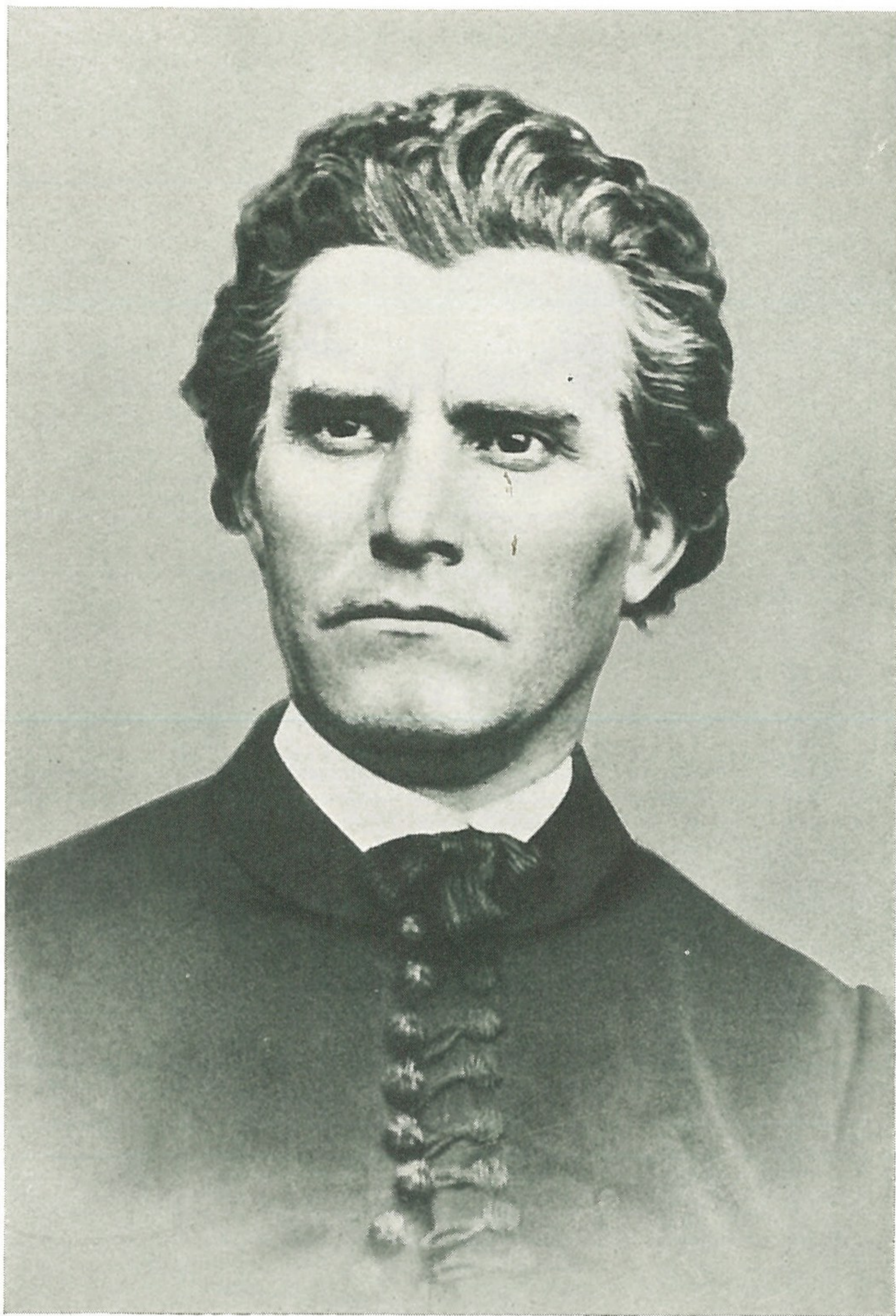
5. FRANTIŠKA BOLLARDOVÁ



6. ARNOŠTKA LIBICKÁ



7. JINDŘICH WILHELM



8. KAREL ŠIMANOVSKÝ



9. FRANTIŠEK POKORNÝ



10. GUSTAV PFLEGER MORAVSKÝ



11. ANNA KOLÁROVÁ - MANETÍNSKÁ

Král. stav. divadlo v Praze.

Dnes v úterý dne 1. ledna 1861. — Začátek o půl čtvrté hodině.

Ve prospěch pana Karla Šimánovského.

Ponejprv:

RUY BLAS.

Drama v 5 odděleních od Viktora Hugo, Preklad od Fr. D.

OSOBY:

První oddělení:
Pán a sluha.
Královna
Don Salust de Bazan, hrabě z Garofy a Velikazaru, prezident dvorních udělů a také rudy královské
Marquis del Basio, jeho strýc a dědeček
Marques de Sousa Cruz, grandové
Brabě Alba, španělský
Gudiel, Salustieův komorník
Ruy Blas, Salustieův sluha
Strážník u královských komnat
Pánské a dámské, duchy, panovní, gardy
Děj v Madridu na konci 17. století.
Druhý oddělení:
Královna španělská a její dvůr.
Doña Maria Neuburka, královna španělská, chciť Karis II.
Doña Juana de la Cueva, nejvyšší dámská dvorní královna
paní Kautská.
p. Vidermannová.

Don Guzman hrabě z Oñate, major-domo a nejvyšší komorník královna
Casilda, hraběnka z Puzos, dvorní dáma.
Ruy Blas
Strážník u král. komnat
Třetí oddělení:
Vláda a národ.
Ruy Blas, vévoda z Oñate a Terenta, rytíř zlatého rouna, nejvyšší soudní ministr ve Španělsku
Doña Maria královna
Don Manuel Arias, prezident
Don Pedro Guzman, ministr
Don Fernando Cordova, ministr
Antonio Uchilla, státní pokladník
Montano, státní rada
Cervantes, sekretář panovnických
Don Salust de Bazan (u vyhnanství)
Strážník
Pánské
Tajní radové.

Čtvrté oddělení:
Z úrtvých vstaly.
Don Cesar de Bazan
Don Salust de Bazan
Ruy Blas
Don Guzman
Antonio, Jakub
Sestra Olivia
Pánské
Alkád
Alguazil
Dva němi černochové.
Páté oddělení:
Tygr a lev.
Don Salust de Bazan
Ruy Blas
Královna
paní Kautská.
paní Kolar st.
paní Šimánovská.
paní Šumberg.
paní Chromová.
paní Klín.
paní Hynková.
slečna Hynková.
paní Slavská.
paní Minkler.