

PROGRAM

Královské stavovské divadlo v Praze.

V neděli dne 15. ledna 1860

bude se ve prospěch přezpsaného provozovati

(ponejprv):

Franceska di Rimini.

Tragedie ve 3 jednáních od *Jana Nerudy.*

OSOBY:

<i>Malatesta di Rimini</i>		Pan Nikolai.
<i>Gianciotto</i> , } jeho synové		Pan Šimánovský.
<i>Paolo</i> , }		Frant. Pokorný.
<i>Guido da Polenta</i> , pán na Raveně		Pan Chramosta.
<i>Franceska</i> , jeho dcera		Paní Pešková.
<i>Kampagni</i> , učitel Gianciottův		Pan Lapid.
<i>Cerchi</i> , měšťan Florentinský		Pan Kolar ml.
<i>Filippo</i> , } sluhové		Pan Stege.
<i>Malco</i> , } Malatestovi		Pan Svoboda.
<i>Antonio</i> , }		Pan Krtín.
<i>Beatrice</i> , služka Malatestova		Slečna Bollardová.
<i>Aldrada</i> , služka Francesčina		Slečna Lipšová.
<i>Giovanni</i> , }		Pan Verner.
<i>Karlo</i> , } k služebnictvu		Pan Miesler.
<i>Giuseppe</i> , } přinsléžející		Pan Hesa.
<i>Marietta</i> , }		Slečna Klotnerová.
<i>Tonina</i> , }		Slečna Meistříková.
<i>Katarina</i> , }		Paní Petráilková.
<i>Lucia</i> , }		Slečna Knotková.

Jiné četné služebnictvo obojího pohlaví.

Děj se rozvíjí v Rimini z počátku 14. století.

Začátek ve tři čtvrtě na čtyry.

Pan Stege bude mít čest na českém divadle ponejprv vystoupiti a prosí o laskavé shovění.

Ku kterémuž představení uctivě zve

František Pokorný,

člen kr. stav. divadla.

Klim (systrovi klauz): Už to není ten pán? Boží, Tereze (už se ostar,
Koj). Když nad takhle kuje pěstun na byla, našla padronade v mdu
pallaji — A za m' oba sllapani

Bas (převítan): A n' jít' jsem zde, mají drago, by pora! To přefalldy?
Způsob je již v' obno, m' g' m' j' t'. Sllapani, n' n' i' navé j' a n' v' m' a n' p' o l' o j' i
s' b' o r' n' a l' o j' e n' y, a n' e k' t' e j' i' d' o l' o A f' i' a d' o u i,

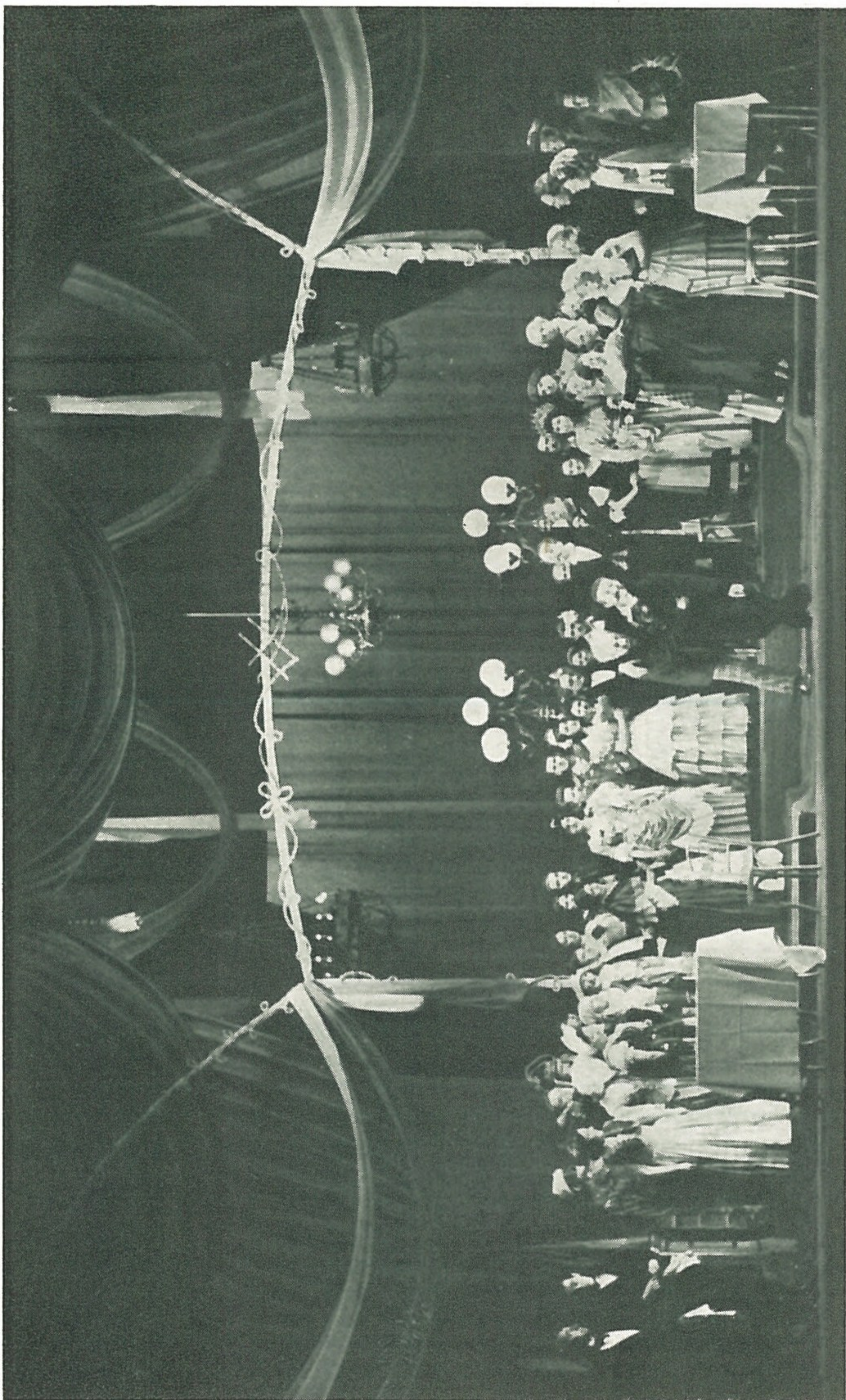
Oba sllap. (vejřm do jíj' l' o p' o l' o j' e).

Bas: Vy j' a t' e p' r' i j' m' a n' i, v' i d' e t' e? P' r' o c' i m' k' e j' y, z' a v' e š' t' e s' e — T' e r' e z' e — K l' i m
m' e n' t' e — k' a n' e m. T' o j' a v' i t' e, j' e m' u s' i m' k' a t' n' a p' a n' o s' t' o n, s' a l' l!

Oba sllap. (s' y n' a v' i d' e h' e d' e n' y p' r' e d' a n' i a f' i' a t' e s' t' a t' y p' r' e d' a n' i a).

Klim: P' r' o c' i m, s' l' e c' n' o s' p' a d' a v' a j' i' m' l' h' y f' a. B' o d' o l' a j' e z' i' z' a o s' l' e p' n' i t' y,
a z' a z' i m' i' k' e p' r' u s' Barbara J.

Křjcu Křtr!



4. ZÁVĚREČNÝ VÝJEV Z MERENDY NESTŘÍDMÝCH
V PROVEDENÍ VINOHRADSKÉHO DIVADLA V R. 1941